

# **Raiffeisen stavební spořitelna a.s.**

## **Údaje o spořitelně a výsledcích hospodaření k 30. 9. 2013**

## Raiffeisen stavební spořitelna a.s.

### Údaje o spořitelně a výsledcích hospodaření k 30. 9. 2013

Datum zveřejnění: 8. listopadu 2013

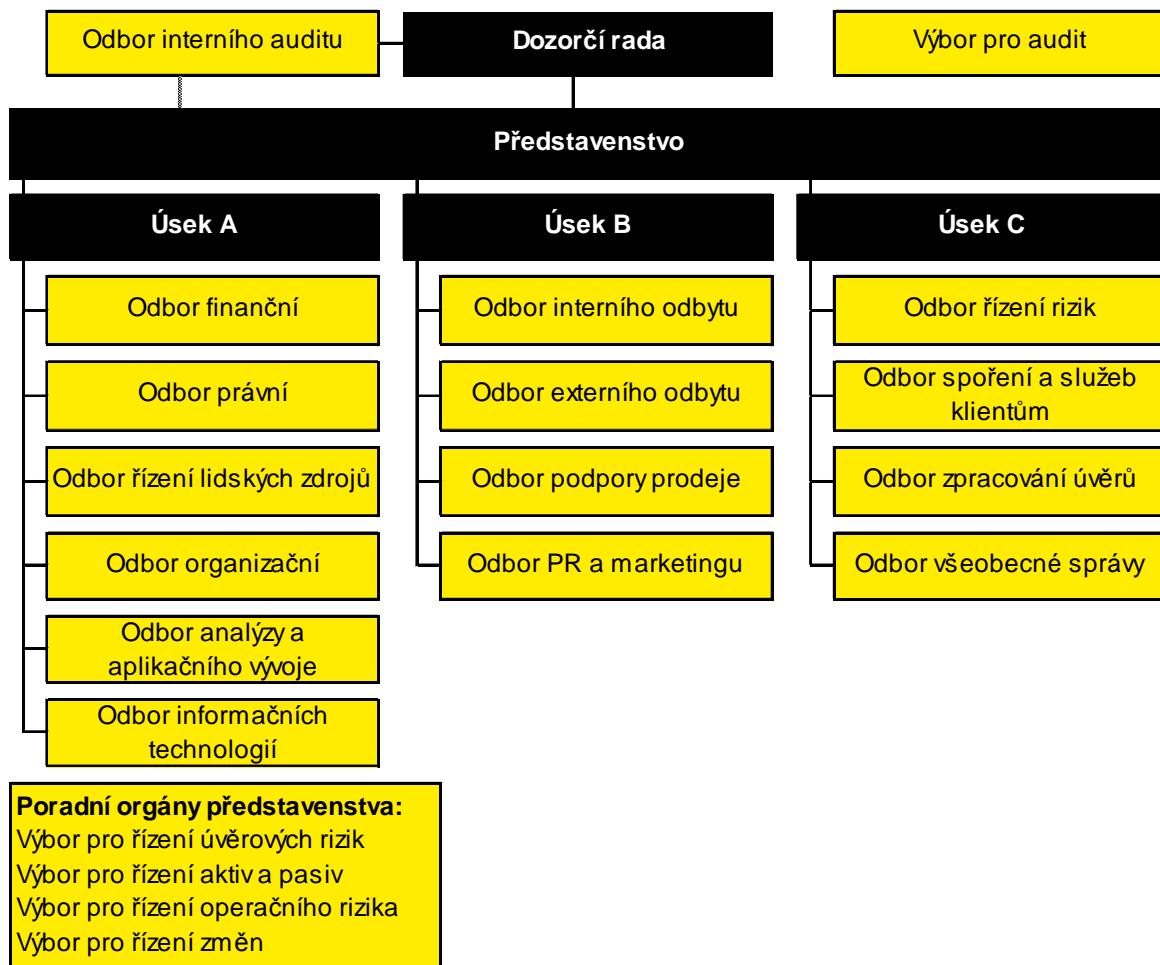
Tyto informace jsou zveřejňovány v souladu se zákonem č. 21/1992 Sb., o bankách, v platném znění, v souladu s Vyhláškou č. 123/2007 Sb., o pravidlech obezřetného podnikání bank, spořitelních a úvěrních družstev a obchodníků s cennými papíry a Vyhláškou č. 282/2008 Sb., kterou se mění vyhláška č. 123/2007 Sb., a v souladu s Úředním sdělením České národní banky ze dne 21. dubna 2011.

## 1. Údaje o Raiffeisen stavební spořitelně

### 1.a) Základní údaje o Raiffeisen stavební spořitelně

Obchodní firma	<b>Raiffeisen stavební spořitelna a.s.</b>
Právní forma	akciová společnost
Sídlo	<b>Koněvova 2747/99, 130 45 Praha 3</b>
Identifikační číslo	49241257
Datum zápisu do obchodního rejstříku	4. září 1993 u Městského soudu v Praze, oddíl B, vložka 2102
Datum zápisu poslední změny do obchodního rejstříku	změna ve složení dozorčí rady – zapsáno 3. dubna 2012
Výše základního kapitálu zapsaného v obchodním rejstříku	650 000 000 Kč
Výše splaceného základního kapitálu	650 000 000 Kč
Akcie	6 500 kusů zaknihovaných akcií na jméno ve jmenovité hodnotě 100 000 Kč za jednu akcii
Nabytí vlastních akcií	netýká se Raiffeisen stavební spořitelny
Zvýšení základního kapitálu od posledního uveřejnění	ke zvýšení základního kapitálu od posledního uveřejnění nedošlo

### 1.b) Organizační struktura Raiffeisen stavební spořitelny k 30. 9. 2013



Raiffeisen stavební spořitelna měla k 30. 9. 2013 celkem 190 poradenských míst. Přepočtený stav zaměstnanců byl k 30. 9. 2013 celkem 262.

**1.c) Údaje o členech dozorčí rady, členech představenstva a o členech vrcholného vedení banky**

<b>Dozorčí rada</b>	
<b>Mag. Johann Ertl</b> kvalifikační předpoklady a zkušenosti členství v orgánech jiných společností	<b>předseda dozorčí rady</b> (od 3. března 1998, člen dozorčí rady od 4. září 1993) Hospodářská univerzita, Vídeň Raiffeisen Bausparkasse GmbH, Vídeň – jednatel Raiffeisen Bausparkassen Holding GmbH, Vídeň – jednatel Prvá stavebná sporitelňa, Bratislava – člen dozorčí rady Raiffeisen stambena štedionica d.d., Záhřeb – předseda dozorčí rady Raiffeisen Wohnbaubank, AG, Vídeň – předseda dozorčí rady Raiffeisen Banca pentru Locuințe, Bukurešť – člen dozorčí rady
<b>Ing. Josef Malíř</b> kvalifikační předpoklady a zkušenosti členství v orgánech jiných společností	<b>člen dozorčí rady</b> (od 27. března 2003) Vysoká škola zemědělská, Praha, Ekonomická fakulta Raiffeisen penzijní společnost a.s., člen představenstva Asociace pro podporu trhu s nemovitostmi, člen
<b>Mag. Manfred Uri</b> kvalifikační předpoklady a zkušenosti členství v orgánech jiných společností	<b>člen dozorčí rady</b> (od 1. ledna 2011) Hospodářská univerzita, Vídeň Raiffeisen Bausparkasse GmbH, Vídeň – jednatel Prvá stavebná sporitelňa, Bratislava – člen dozorčí rady a výboru pro audit Österreichische Lotterien GmbH, Vídeň – člen dozorčí rady
<b>Mag. David Marwan</b> kvalifikační předpoklady a zkušenosti členství v orgánech jiných společností	<b>člen dozorčí rady</b> (od 16. února 2012) Univerzita Johannese Keplera, Linec, obor právní vědy Raiffeisen stambena štedionica d.d., Záhřeb – člen dozorčí rady
<b>Martina Šprincová</b> kvalifikační předpoklady a zkušenosti	<b>členka dozorčí rady</b> (od 13. března 2012 – zvolena zaměstnanci) Střední průmyslová škola chemická, Praha
<b>Ing. Jana Jeřichová</b> kvalifikační předpoklady a zkušenosti	<b>členka dozorčí rady</b> (od 22. března 2007 – zvolena zaměstnanci) Vysoká škola ekonomická, Praha, Fakulta informatiky a statistiky
<b>Představenstvo</b>	
<b>Ing. Jan Jeníček</b> vzdělání	<b>předseda představenstva</b> (od 21. prosince 2007) Vysoká škola ekonomická, Praha, Fakulta výrobně ekonomická
<b>Hans-Dieter Funke</b> vzdělání	<b>místopředseda představenstva</b> (od 1. srpna 2006) Vyšší odborná škola, Friedrichshafen
<b>Mgr. Roman Hurých</b> vzdělání	<b>místopředseda představenstva</b> (od 17. prosince 2010) Univerzita Karlova, Praha, Matematicko-fyzikální fakulta
<b>Vrcholné vedení</b>	
<b>Eva Bártová, DiS.</b> vzdělání	<b>ředitelka odboru spoření a služeb klientům</b> (od 1. května 2010) Bankovní akademie – vyšší odborná škola, Praha
<b>Tomáš Beránek</b> vzdělání členství v orgánech jiných společností	<b>ředitel odboru všeobecné správy</b> (od 1. května 2008) Střední průmyslová škola stavební, Havlíčkův Brod, obor pozemní stavby KONEVOVA s.r.o., Praha – jednatel
<b>Ing. Stanislav Bican</b> vzdělání	<b>ředitel odboru řízení rizik</b> (od 15. dubna 2013) Vysoká škola finanční a správní, Praha, Fakulta Řízení podniku a finance
<b>Mgr. Lenka Brdlíková</b> vzdělání	<b>ředitelka odboru řízení lidských zdrojů</b> (od 18. listopadu 2003) Univerzita Karlova, Praha, Pedagogická fakulta
<b>Ing. Pavel Fischer</b> vzdělání	<b>ředitel odboru zpracování úvěrů</b> (od 1. dubna 2005) Vysoká škola ekonomická, Praha, Fakulta národohospodářská
<b>Ing. Tomáš Kaňkovský</b> vzdělání	<b>ředitel odboru informačních technologií</b> (od 1. ledna 1996) Česká zemědělská univerzita, Praha, Ekonomická fakulta
<b>Ing. Jiří Kepka, CSc.</b> vzdělání členství v orgánech jiných společností	<b>ředitel odboru externího odbytu</b> (od 1. července 2013) Vysoká škola strojní a elektrotechnická, Plzeň, Fakulta elektrotechnická Nadace rozvoje občanské společnosti, Praha – místopředseda správní rady
<b>Ing. Miroslav Knobloch</b> vzdělání	<b>ředitel odboru analýzy a aplikačního vývoje</b> (od 1. března 2009) České vysoké učení technické, Praha, Fakulta elektrotechnická
<b>Ing. Lukáš Kopecký</b> vzdělání	<b>ředitel odboru PR a marketingu</b> (od 1. září 2011) Vysoká škola finanční a správní, Praha, Obor řízení podniku a podnikové finance
<b>Pavel Kotáb, DiS.</b> vzdělání	<b>ředitel odboru interního auditu</b> (od 2. září 2002) Bankovní akademie při Česko-německé obchodní a průmyslové komoře – diplom bankovní obchodník
<b>Ing. Daniela Ostašová</b> vzdělání	<b>ředitelka odboru organizačního</b> (od 1. ledna 1996) Leningradská státní univerzita, Leningrad, Ekonomická fakulta
<b>JUDr. Bohuslav Pavlík</b> vzdělání	<b>ředitel odboru právního</b> (od 1. října 1995) Univerzita Karlova, Praha, Právnická fakulta
<b>Mgr. Karel Pavlík</b> vzdělání	<b>ředitel odboru podpory prodeje</b> (od 1. prosince 2006) Univerzita Karlova, Praha, Matematicko-fyzikální fakulta
<b>Bc. Pavel Vrzáček</b> vzdělání	<b>ředitel odboru interního odbytu</b> (od 1. března 2013) Masarykova univerzita, Brno, Ekonomicko-správní fakulta
<b>Ing. Petr Zaremba</b> vzdělání	<b>ředitel odboru finančního</b> (od 17. prosince 2010) Vysoká škola ekonomická, Praha, Fakulta mezinárodních vztahů

Celková výše úvěrů poskytnutých Raiffeisen stavební spořitelnou členům dozorčí rady, členům představenstva a vrcholného vedení banky k 30. 9. 2013 činila 9 mil. Kč.

Raiffeisen stavební spořitelna nevydala žádné záruky za členy dozorčí rady, členy představenstva ani za členy vrcholného vedení banky.

## 2. Složení akcionářů Raiffeisen stavební spořitelny

Obchodní firma	<b>Raiffeisen Bausparkassen Holding GmbH</b> (100% dceřiná společnost Raiffeisen Bausparkasse GmbH)
Právní forma	GmbH (společnost s ručením omezeným)
Sídlo	Wiedner Hauptstrasse 94, 1050 Vídeň, Rakousko
Výše podílu na hlasovacích právech	90 % (5 850 kusů akcií)
Obchodní firma	<b>Raiffeisenbank a.s.</b>
Právní forma	akciová společnost
Sídlo	Hvězdova 1716/2b, 140 78 Praha 4
Výše podílu na hlasovacích právech	10 % (650 kusů akcií)

## 3. Struktura konsolidačního celku, jehož je Raiffeisen stavební spořitelna součástí

### 3.a) Informace o ovládajících osobách

Raiffeisen stavební spořitelna je členem konsolidovaného celku Raiffeisen Bausparkasse GmbH a Raiffeisenbank a.s.

Ovládajícími osobami ve vztahu k Raiffeisen stavební spořitelně jsou následující společnosti, které jednájí ve shodě:

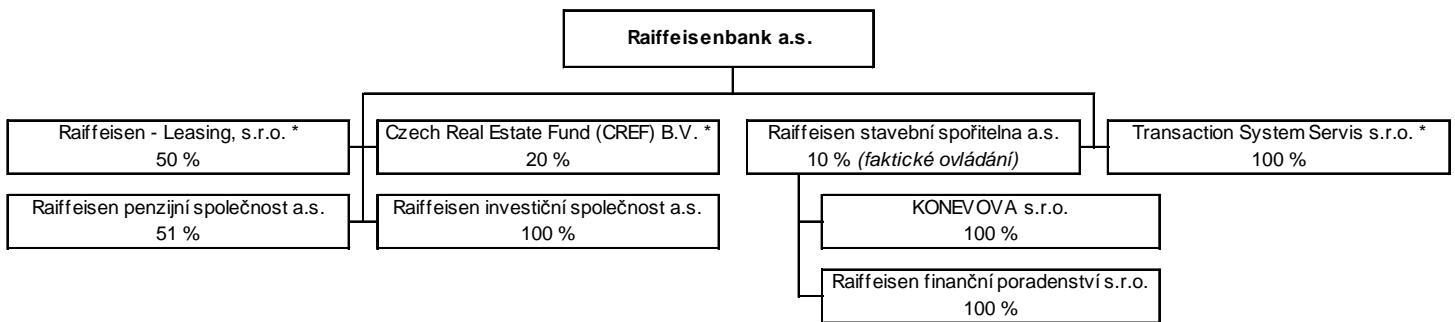
- Raiffeisen Bausparkassen Holding GmbH, společnost s ručením omezeným se sídlem Wiedner Hauptstrasse 94, Vídeň, Rakousko
  - Přímý podíl na základním kapitálu banky: 90 %
  - Přímý podíl na hlasovacích právech banky: 90 %
  - Souhrnná výše pohledávek banky vůči ovládající osobě: 0 mil. Kč
  - Souhrnná výše závazků banky vůči ovládající osobě: 0 mil. Kč
  - Souhrnná výše cenných papírů emitovaných ovládající osobou v aktivech banky: 0 mil. Kč
  - Souhrnná výše závazků banky z těchto cenných papírů: 0 mil. Kč
  - Souhrnná výše záruk vydaných bankou za ovládající osobu: 0 mil. Kč
  - Souhrnná výše záruk přijatých bankou od ovládající osoby: 0 mil. Kč
- Raiffeisenbank a.s., akciová společnost, se sídlem Hvězdova 1716/2b, Praha
  - Přímý podíl na základním kapitálu banky: 10 %
  - Přímý podíl na hlasovacích právech banky: 10 %
  - Souhrnná výše pohledávek banky vůči ovládající osobě: 1 mil. Kč
  - Souhrnná výše závazků banky vůči ovládající osobě: 1 mil. Kč
  - Souhrnná výše cenných papírů emitovaných ovládající osobou v aktivech banky: 252 mil. Kč
  - Souhrnná výše závazků banky z těchto cenných papírů: 0 mil. Kč
  - Souhrnná výše záruk vydaných bankou za ovládající osobu: 0 mil. Kč
  - Souhrnná výše záruk přijatých bankou od ovládající osoby: 0 mil. Kč
- Raiffeisen Bausparkasse GmbH, společnost s ručením omezeným, se sídlem Wiedner Hauptstrasse 94, Vídeň, Rakousko
  - Nepřímý podíl na základním kapitálu banky: 90 %
  - Nepřímý podíl na hlasovacích právech banky: 90 %
  - Souhrnná výše pohledávek banky vůči ovládající osobě: 0 mil. Kč
  - Souhrnná výše závazků banky vůči ovládající osobě: 0 mil. Kč
  - Souhrnná výše cenných papírů emitovaných ovládající osobou v aktivech banky: 0 mil. Kč
  - Souhrnná výše závazků banky z těchto cenných papírů: 0 mil. Kč
  - Souhrnná výše záruk vydaných bankou za ovládající osobu: 0 mil. Kč
  - Souhrnná výše záruk přijatých bankou od ovládající osoby: 0 mil. Kč

### 3.b) Informace o ovládaných osobách

Raiffeisen stavební spořitelna je ovládající osobou ve vztahu ke společnostem:

- KONEVOVA s.r.o., společnost s ručením omezeným, se sídlem Koněvova 2747/99, Praha  
 Příímý podíl na základním kapitálu společnosti: 100 %  
 Příímý podíl na hlasovacích právech společnosti: 100 %  
 Souhrnná výše pohledávek banky vůči ovládané osobě: 199 mil. Kč  
 Souhrnná výše závazků banky vůči ovládané osobě: 0 mil. Kč  
 Souhrnná výše cenných papírů emitovaných ovládanou osobou v aktivech banky: 0 mil. Kč  
 Souhrnná výše závazků banky z těchto cenných papírů: 0 mil. Kč  
 Souhrnná výše záruk vydaných bankou za ovládanou osobu: 0 mil. Kč  
 Souhrnná výše záruk přijatých bankou od ovládané osoby: 0 mil. Kč
- Raiffeisen finanční poradenství s.r.o., společnost s ručením omezeným, se sídlem Koněvova 2747/99, Praha  
 Příímý podíl na základním kapitálu společnosti: 100 %  
 Příímý podíl na hlasovacích právech společnosti: 100 %  
 Souhrnná výše pohledávek banky vůči ovládané osobě: 0 mil. Kč  
 Souhrnná výše závazků banky vůči ovládané osobě: 0 mil. Kč  
 Souhrnná výše cenných papírů emitovaných ovládanou osobou v aktivech banky: 0 mil. Kč  
 Souhrnná výše závazků banky z těchto cenných papírů: 0 mil. Kč  
 Souhrnná výše záruk vydaných bankou za ovládanou osobu: 0 mil. Kč  
 Souhrnná výše záruk přijatých bankou od ovládané osoby: 0 mil. Kč

### 3.c) Struktura konsolidačního celku k 30. 9. 2013



\* Společnosti Czech Real Estate Fund (CREF) B.V., Transaction System Servis s.r.o. a Raiffeisen-Leasing s.r.o. nejsou zahrnuty do regulovaného konsolidačního celku

## 4. Údaje o činnosti Raiffeisen stavební spořitelny

V souladu s § 1 a § 9 zákona č. 96/1993 Sb. ČR, o stavebním spoření a státní podpoře stavebního spoření a v souladu s licenci udělenou Českou národní bankou může Raiffeisen stavební spořitelna vykonávat následující činnosti:

- a) přijímat vklady od účastníků stavebního spoření,
- b) poskytovat úvěry účastníkům stavebního spoření,
- c) poskytovat příspěvek (státní podporu) fyzickým osobám - účastníkům stavebního spoření,
- d) poskytovat úvěry osobám, jejichž výrobky a poskytované služby jsou určeny pro uspokojování bytových potřeb,
- e) přijímat vklady od bank, zahraničních bank, poboček zahraničních bank, finančních institucí, zahraničních finančních institucí a poboček zahraničních finančních institucí,
- f) poskytovat záruky za úvěry ze stavebního spoření, za úvěry poskytnuté podle § 5 odst. 5 zákona o stavebním spoření a za úvěry uvedené v § 9 odst. 1 písm. a) zákona o stavebním spoření,
- g) obchodovat na vlastní účet s hypotečními zástavními listy a s obdobnými produkty vydávanými členskými státy Organizace pro hospodářskou spolupráci a rozvoj,
- h) obchodovat na vlastní účet s dluhopisy vydávanými Českou republikou, s dluhopisy, za které převzala Česká republika záruku, a s dluhopisy vydávanými Českou národní bankou,
- i) obchodovat na vlastní účet s dluhopisy vydávanými členskými státy Organizace pro hospodářskou spolupráci a rozvoj, centrálními bankami, finančními institucemi těchto států a bankami se sídlem v těchto státech, jakož i s dluhopisy, za které tyto státy převzaly záruku, a s dluhopisy vydávanými Evropskou investiční bankou, Nordic Investment Bank a Evropskou centrální bankou,
- j) provádět platební styk a jeho zúčtování v souvislosti s činností stavební spořitelny,
- k) vykonávat finanční makléřství,
- l) poskytovat bankovní informace.

Raiffeisen stavební spořitelna všechny uvedené činnosti vykonává. Raiffeisen stavební spořitelně nebylo vykonávání žádné činnosti omezeno ani vyloučeno.

## 5. Údaje o finanční situaci Raiffeisen stavební spořitelny

### 5.a) Rozvaha

(v mil. Kč)	30.9.2013	30.6.2013	31.3.2013	31.12.2012
<b>AKTIVA CELKEM</b>	<b>79 789</b>	<b>81 391</b>	<b>83 025</b>	<b>83 641</b>
<b>Pokladní hotovost a pohledávky vůči centrálním bankám</b>	<b>1 464</b>	<b>1 587</b>	<b>1 181</b>	<b>1 136</b>
Pokladní hotovost	5	4	3	7
Pohledávky vůči centrálním bankám	1 459	1 583	1 178	1 129
<b>Finanční aktiva k obchodování</b>	<b>0</b>	<b>0</b>	<b>0</b>	<b>0</b>
Deriváty k obchodování s kladnou reálnou hodnotou	0	0	0	0
Kapitálové nástroje k obchodování	0	0	0	0
Dluhové cenné papíry k obchodování	0	0	0	0
<b>Pohledávky k obchodování</b>	<b>0</b>	<b>0</b>	<b>0</b>	<b>0</b>
Pohledávky k obchodování vůči úvěrovým institucím	0	0	0	0
Pohledávky k obchodování vůči j. osobám než úvěr. institucím	0	0	0	0
Ostatní pohledávky k obchod. sektorově nečleněné	0	0	0	0
<b>Finanční aktiva v reálné hodnotě výkaz. do zisku nebo ztráty</b>	<b>0</b>	<b>0</b>	<b>0</b>	<b>0</b>
Kapitálové nástroje v reálné hodnotě vykázané do Z/Z	0	0	0	0
Dluhové cenné papíry v reálné hodnotě vykázané do Z/Z	0	0	0	0
<b>Pohledávky v reálné hodnotě vykázané do zisku nebo ztráty</b>	<b>0</b>	<b>0</b>	<b>0</b>	<b>0</b>
Pohledávky v reálné hodnotě vykázané do Z/Z vůči úvěr. inst.	0	0	0	0
Pohledávky v RH vykázané do Z/Z vůči j. osobám než úvěr. inst.	0	0	0	0
Ostatní pohledávky v RH vykázané do Z/Z sektorově nečleněné	0	0	0	0
<b>Realizovatelná finanční aktiva</b>	<b>18 836</b>	<b>21 328</b>	<b>20 969</b>	<b>20 071</b>
Kapitálové nástroje realizovatelné	0	0	0	0
Dluhové cenné papíry realizovatelné	18 836	21 328	20 969	20 071
<b>Pohledávky realizovatelné</b>	<b>0</b>	<b>0</b>	<b>0</b>	<b>0</b>
Pohledávky realizovatelné vůči úvěrovým institucím	0	0	0	0
Pohledávky realizovatelné vůči j. osobám než úvěr. institucím	0	0	0	0
Ostatní pohledávky realizovatelné sektorově nečleněné	0	0	0	0
<b>Úvěry a jiné pohledávky</b>	<b>40 782</b>	<b>42 253</b>	<b>42 169</b>	<b>43 917</b>
Dluhové cenné papíry neobchodovatelné	0	0	0	0
Pohledávky	40 782	42 253	42 169	43 917
Pohledávky vůči úvěrovým institucím	1 601	2 501	1 222	3 257
Pohledávky vůči osobám jiným než úvěrovým institucím	39 149	39 746	40 166	40 656
Ostatní pohledávky sektorově nečleněné	32	6	781	4
<b>Finanční investice držené do splatnosti</b>	<b>18 037</b>	<b>15 546</b>	<b>17 999</b>	<b>17 112</b>
Dluhové cenné papíry držené do splatnosti	18 037	15 546	17 999	17 112
Pohledávky držené do splatnosti	0	0	0	0
Pohledávky držené do splatnosti vůči úvěrovým institucím	0	0	0	0
Pohledávky držené do splatnosti vůči j. osobám než úvěr. inst.	0	0	0	0
Ostatní pohledávky držené do splatnosti sektorově nečleněné	0	0	0	0
Zajišťovací deriváty s kladnou reálnou hodnotou	<b>0</b>	<b>0</b>	<b>0</b>	<b>0</b>
Zajišť. deriváty s kladnou RH – zajištění reálné hodnoty	0	0	0	0
Zajišť. deriváty s kladnou RH – zajištění peněžních toků	0	0	0	0
Zajišť. deriváty s kladnou RH – zaj. čistých investic do zahr. jedn.	0	0	0	0
Zajišť. deriváty s kladnou RH – zajištění úrok. rizika – RH	0	0	0	0
Zajišť. deriváty s kladnou RH – zajištění úrok. rizika – pen. toky	0	0	0	0
<b>Kladné změny reálné hodnoty portfolia zajišťovaných nástrojů</b>	<b>0</b>	<b>0</b>	<b>0</b>	<b>0</b>
<b>Hmotný majetek</b>	<b>60</b>	<b>61</b>	<b>64</b>	<b>61</b>
Pozemky, budovy a zařízení	60	61	64	61
Investice do nemovitosti	0	0	0	0
<b>Nehmotný majetek</b>	<b>58</b>	<b>55</b>	<b>56</b>	<b>60</b>
Goodwill	0	0	0	0
Ostatní nehmotný majetek	58	55	56	60
<b>Účasti v přidružených a ovládaných osobách ve spol. podn.</b>	<b>266</b>	<b>226</b>	<b>226</b>	<b>226</b>
<b>Daňové pohledávky</b>	<b>39</b>	<b>55</b>	<b>43</b>	<b>28</b>
Pohledávky ze splatné daně	39	55	43	28
Pohledávky z odložené daně	0	0	0	0
<b>Ostatní aktiva</b>	<b>247</b>	<b>280</b>	<b>318</b>	<b>1 030</b>
<b>Neoběžná aktiva a vyřazované skupiny určené k prodeji</b>	<b>0</b>	<b>0</b>	<b>0</b>	<b>0</b>

(v mil. Kč)	30.9.2013	30.6.2013	31.3.2013	31.12.2012
<b>ZÁVAZKY A VLASTNÍ KAPITÁL CELKEM</b>	<b>79 789</b>	<b>81 391</b>	<b>83 025</b>	<b>83 641</b>
<b>Závazky celkem</b>	<b>75 210</b>	<b>76 958</b>	<b>77 971</b>	<b>78 619</b>
<b>Vklady, úvěry a ostatní finanční závazky vůči centr. bankám</b>	<b>0</b>	<b>0</b>	<b>0</b>	<b>0</b>
<b>Finanční závazky k obchodování</b>	<b>0</b>	<b>0</b>	<b>0</b>	<b>0</b>
Deriváty k obchodování se zápornou reálnou hodnotou	0	0	0	0
Závazky z krátkých prodejů	0	0	0	0
Vklady, úvěry a ostatní finanční závazky k obchodování	0	0	0	0
Vklady, úvěry a ostatní fin. závazky k obch. vůči úvěr. inst.	0	0	0	0
Vklady, úvěry a ost. fin. závazky k obch. j. os. než úvěr. inst.	0	0	0	0
Ostatní finanční závazky k obchodování sektorově nečleněné	0	0	0	0
Emitované dluhové CP určené k odkupu v krátkém období	0	0	0	0
<b>Finanční závazky v reálné hodnotě vykázané do zisku/ztráty</b>	<b>0</b>	<b>0</b>	<b>0</b>	<b>0</b>
Vklady, úvěry a ostatní finanční závazky v RH vykázané do Z/Z	0	0	0	0
Vklady a ost. fin. závaz. v RH vyk. do Z/Z vůči úvěr. inst.	0	0	0	0
Vklady a ost. fin. záv. v RH vyk. do Z/Z vůči j. os. než úvěr. inst.	0	0	0	0
Ostatní fin. závazky v RH hodnotě vykáz. do Z/Z sektor. nečlen.	0	0	0	0
Emitované dluhové CP v RH vykázané do zisku nebo ztráty	0	0	0	0
Podřízené závazky v RH vykázané do zisku nebo ztráty	0	0	0	0
<b>Finanční závazky v naběhlé hodnotě</b>	<b>74 100</b>	<b>75 640</b>	<b>76 675</b>	<b>77 269</b>
Vklady, úvěry a ostatní finanční závazky v naběhlé hodnotě	74 100	75 640	76 675	77 269
Vklady a ost. finanční závazky v naběhlé hodnotě vůči úvěr. inst.	0	0	0	0
Vklady a ost. finanční závazky v naběhlé hodn.vůči j.os. než úvěr. inst.	74 034	75 571	76 605	76 948
Ostatní finanční závazky v naběhlé hodnotě sektorově nečleněné	66	69	70	321
Emitované dluhové cenné papíry v naběhlé hodnotě	0	0	0	0
Podřízené závazky v naběhlé hodnotě	0	0	0	0
<b>Finanční závazky spojené s převáděnými aktivy</b>	<b>0</b>	<b>0</b>	<b>0</b>	<b>0</b>
<b>Zajišťovací deriváty se zápornou reálnou hodnotou</b>	<b>0</b>	<b>0</b>	<b>0</b>	<b>0</b>
Zajišť. deriváty se zápornou RH – zajištění reálné hodnoty	0	0	0	0
Zajišť. deriváty se zápornou RH – zajištění peněžních toků	0	0	0	0
Zajišť. deriváty se zápornou RH – zaj. čistých investic do zahr. jedn.	0	0	0	0
Zajišť. deriváty se zápornou RH – zajištění úrok. rizika – RH	0	0	0	0
Zajišť. deriváty se zápornou RH – zajištění úrok. rizika – peněžní toky	0	0	0	0
<b>Záporné změny reál. hodnoty portfolia zajišťovaných nástrojů</b>	<b>0</b>	<b>0</b>	<b>0</b>	<b>0</b>
<b>Rezervy</b>	<b>4</b>	<b>4</b>	<b>8</b>	<b>9</b>
Rezervy na restrukturalizace	0	0	0	0
Rezervy na daně a soudní spory	4	4	8	9
Rezervy na důchody a podobné závazky	0	0	0	0
Rezervy na podrozvahové položky	0	0	0	0
Rezervy na nevýhodné smlouvy	0	0	0	0
Ostatní rezervy	0	0	0	0
<b>Daňové závazky</b>	<b>118</b>	<b>106</b>	<b>140</b>	<b>158</b>
Závazky ze splatné daně	0	0	0	0
Závazky z odložené daně	118	106	140	158
<b>Ostatní závazky</b>	<b>988</b>	<b>1 208</b>	<b>1 148</b>	<b>1 183</b>
<b>Základní kapitál družstev splatný na požádání</b>	<b>0</b>	<b>0</b>	<b>0</b>	<b>0</b>
<b>Závazky spojené s vyřazovanými skupinami určenými k prodeji</b>	<b>0</b>	<b>0</b>	<b>0</b>	<b>0</b>
<b>Vlastní kapitál celkem</b>	<b>4 579</b>	<b>4 433</b>	<b>5 054</b>	<b>5 022</b>
<b>Základní kapitál</b>	<b>650</b>	<b>650</b>	<b>650</b>	<b>650</b>
Splacený základní kapitál	650	650	650	650
Nesplacený základní kapitál	0	0	0	0
<b>Emisní ážio</b>	<b>0</b>	<b>0</b>	<b>0</b>	<b>0</b>
<b>Další vlastní kapitál</b>	<b>0</b>	<b>0</b>	<b>0</b>	<b>0</b>
Kapitálová složka finančních nástrojů	0	0	0	0
Ostatní kapitálové nástroje	0	0	0	0
<b>Fondy z přecenění a ostatní oceňovací rozdíly</b>	<b>516</b>	<b>461</b>	<b>610</b>	<b>686</b>
Oceňovací rozdíly z hmotného majetku	0	0	0	0
Oceňovací rozdíly z nehmotného majetku	0	0	0	0
Zajištění čistých investic do zahraničních jednotek	0	0	0	0
Zajištění peněžních toků	0	0	0	0
Oceňovací rozdíly z realizovatelných finančních aktiv	516	461	610	686
Oceň. rozdíly z neoběž. aktiv a ukončov. čin. určených k prodeji	0	0	0	0
Ostatní oceňovací rozdíly	0	0	0	0
<b>Rezervní fondy</b>	<b>3 086</b>	<b>3 086</b>	<b>3 135</b>	<b>3 135</b>
<b>Nerozdělený zisk (neuhrazená ztráta) z předchozích období</b>	<b>0</b>	<b>0</b>	<b>551</b>	<b>0</b>
<b>Vlastní akcie</b>	<b>0</b>	<b>0</b>	<b>0</b>	<b>0</b>
<b>Zisk (ztráta) za běžné účetní období</b>	<b>327</b>	<b>236</b>	<b>108</b>	<b>551</b>

**5.b) Výkaz zisku a ztráty**

<b>(v mil. Kč)</b>	<b>30.9.2013</b>	<b>30.6.2013</b>	<b>31.3.2013</b>	<b>31.12.2012</b>
<b>Zisk z finanční a provozní činnosti</b>	<b>882</b>	<b>611</b>	<b>315</b>	<b>1 342</b>
<b>Úrokové výnosy</b>	<b>2 047</b>	<b>1 393</b>	<b>705</b>	<b>2 957</b>
Úroky z pohledávek vůči centrálním bankám	0	0	0	7
Úroky z finančních aktiv k obchodování	0	0	0	0
Úroky z finančních aktiv v reálné hodnotě vykázaných do Z/Z	0	0	0	0
Úroky z realizovatelných finančních aktiv	344	231	118	505
Úroky z úvěrů a jiných pohledávek	1 366	918	461	1 947
Úroky z finančních investic držených do splatnosti	337	244	126	499
Zisk ze zajišťovacích úrokových derivátů	0	0	0	0
Úroky z ostatních aktiv	0	0	0	0
<b>Úrokové náklady</b>	<b>-1 283</b>	<b>-858</b>	<b>-433</b>	<b>-1 722</b>
Úroky na vklady, úvěry a ost. fin. závazky vůči centr. bankám	0	0	0	0
Úroky na finanční závazky k obchodování	0	0	0	0
Úroky na finanční závazky v reálné hodnotě vykázané do Z/Z	0	0	0	0
Úroky na finanční závazky v naběhlé hodnotě	-1 283	-858	-433	-1 722
Ztráta ze zajišťovacích úrokových derivátů	0	0	0	0
Úroky na ostatní závazky	0	0	0	0
<b>Náklady na základní kapitál splatný na požádání</b>	<b>0</b>	<b>0</b>	<b>0</b>	<b>0</b>
<b>Výnosy z dividend</b>	<b>0</b>	<b>0</b>	<b>0</b>	<b>0</b>
Výnosy z dividend z finančních aktiv k obchodování	0	0	0	0
Výnosy z dividend z finan. aktiv v RH vykázaných do Z/Z	0	0	0	0
Výnosy z dividend z realizovatelných finančních aktiv	0	0	0	0
Výnosy z dividend od přidružených a ovládaných osob	0	0	0	0
<b>Výnosy z poplatků a provizí</b>	<b>544</b>	<b>337</b>	<b>139</b>	<b>602</b>
Poplatky a provize z operací s finan. nástroji pro zákazníky	0	0	0	0
Poplatky a provize z obstarání emisí	0	0	0	0
Poplatky a provize z obstarání finančních nástrojů	0	0	0	0
Poplatky a provize za poradenskou činnost	0	0	0	0
Poplatky a provize z clearingů a vypořádání	0	0	0	0
Poplatky a provize za obhospodařování hodnot	0	0	0	0
Poplatky a provize za správu, úschovu a uložení hodnot	0	0	0	0
Poplatky a provize z příslibů a záruk	0	0	0	0
Poplatky a provize z platebního styku	0	0	0	0
Poplatky a provize ze strukturovaného financování	0	0	0	0
Poplatky a provize ze sekuritizace	0	0	0	0
Poplatky a provize z ostatních služeb	544	337	139	602
<b>Náklady na poplatky a provize</b>	<b>-386</b>	<b>-233</b>	<b>-82</b>	<b>-448</b>
Poplatky a provize na operace s finančními nástroji	-2	-1	0	-2
Poplatky a provize na obhospodařování hodnot	0	0	0	0
Poplatky a provize na správu, úschovu a uložení hodnot	0	0	0	0
Poplatky a provize na clearing a vypořádání	0	0	0	0
Poplatky a provize na sekuritizaci	0	0	0	0
Poplatky a provize na ostatní služby	-384	-232	-82	-446
<b>Realizované Z/Z z finan.aktiv a závazků nevykáz. V RH do Z/Z</b>	<b>0</b>	<b>1</b>	<b>0</b>	<b>1</b>
Zisk (ztráta) z realizovatelných finančních aktiv	0	0	0	0
Zisk (ztráta) z úvěrů a jiných pohledávek	0	1	0	1
Zisk (ztráta) z finančních investic držených do splatnosti	0	0	0	0
Zisk (ztráta) z finančních závazků v naběhlé hodnotě	0	0	0	0
Zisk (ztráta) z ostatních závazků	0	0	0	0
<b>Zisk (ztráta) z finančních aktiv a závazků k obchodování</b>	<b>0</b>	<b>0</b>	<b>0</b>	<b>0</b>
Zisk (ztráta) z kapitálových nástrojů a akciových derivátů	0	0	0	0
Zisk (ztráta) z úrokových nástrojů (včetně úrok. derivátů)	0	0	0	0
Zisk (ztráta) z měnových nástrojů (včetně měn. derivátů)	0	0	0	0
Zisk (ztráta) z úvěrových nástrojů (včetně úvěr. derivátů)	0	0	0	0
Zisk (ztráta) z komodit a komoditních derivátů	0	0	0	0
Zisk (ztráta) z ostatních nástrojů včetně hybridních	0	0	0	0
<b>Zisk (ztráta) z finan. aktiv a závazků v RH vykázané do Z/Z</b>	<b>0</b>	<b>0</b>	<b>0</b>	<b>0</b>
<b>Zisk (ztráta) ze zajišťovacího účetnictví</b>	<b>0</b>	<b>0</b>	<b>0</b>	<b>0</b>
<b>Kurzové rozdíly</b>	<b>0</b>	<b>0</b>	<b>0</b>	<b>0</b>
<b>Zisk (ztráta) z odúčtování aktiv jiných než držených k prodeji</b>	<b>0</b>	<b>0</b>	<b>0</b>	<b>0</b>
<b>Ostatní provozní výnosy</b>	<b>3</b>	<b>1</b>	<b>1</b>	<b>4</b>
<b>Ostatní provozní náklady</b>	<b>-43</b>	<b>-30</b>	<b>-15</b>	<b>-52</b>



<b>(v mil. Kč)</b>	<b>30.9.2013</b>	<b>30.6.2013</b>	<b>31.3.2013</b>	<b>31.12.2012</b>
<b>Správní náklady</b>	<b>-356</b>	<b>-237</b>	<b>-117</b>	<b>-447</b>
<b>Náklady na zaměstnance</b>	<b>-162</b>	<b>-108</b>	<b>-54</b>	<b>-215</b>
Mzdy a platy	-114	-76	-38	-156
Sociální a zdravotní pojištění	-38	-26	-13	-47
Penzijní a podobné výdaje	0	0	0	-1
Náklady na dočasné zaměstnance	-1	0	0	-1
Odměny – vlastní kapitálové nástroje	0	0	0	0
Ostatní náklady na zaměstnance	-9	-6	-3	-10
<b>Ostatní správní náklady</b>	<b>-194</b>	<b>-129</b>	<b>-63</b>	<b>-232</b>
Náklady na reklamu	-63	-42	-20	-77
Náklady na poradenství	-2	-1	-1	-3
Náklady na informační technologie	-23	-16	-8	-26
Náklady na outsourcing	-11	-7	-4	-4
Nájemné	-21	-14	-7	-28
Jiné správní náklady	-74	-49	-23	-93
<b>Odpisy</b>	<b>-37</b>	<b>-25</b>	<b>-12</b>	<b>-89</b>
Odpisy pozemků, budov a zařízení	-9	-6	-3	-10
Odpisy investic do nemovitostí	0	0	0	0
Odpisy nehmotného majetku	-28	-19	-9	-79
<b>Tvorba rezerv</b>	<b>5</b>	<b>5</b>	<b>1</b>	<b>-1</b>
<b>Ztráty ze znehodnocení</b>	<b>-98</b>	<b>-68</b>	<b>-56</b>	<b>-142</b>
<b>Ztráty ze znehodnocení finan.aktiv nevykázaných v RH do Z/Z</b>	<b>-98</b>	<b>-68</b>	<b>-56</b>	<b>-142</b>
Ztráty ze znehodnocení finančních aktiv v pořizovací ceně	0	0	0	0
Ztráty ze znehodnocení realizovatelných finančních aktiv	0	0	0	0
Ztráty ze znehodnocení úvěrů a jiných pohledávek	-98	-68	-56	-142
Ztráty ze znehodnocení finan. investic držенých do splatnosti	0	0	0	0
<b>Ztráty ze znehodnocení nefinančních aktiv</b>	<b>0</b>	<b>0</b>	<b>0</b>	<b>0</b>
Ztráty ze znehodnocení pozemků, budov a zařízení	0	0	0	0
Ztráty ze znehodnocení z investic do nemovitostí	0	0	0	0
Ztráty ze znehodnocení goodwillu	0	0	0	0
Ztráty ze znehodnocení nehmotného majetku	0	0	0	0
Ztráty ze znehodnocení účastí v přidr. a ovlád. os. a sp. podn.	0	0	0	0
Ztráty ze znehodnocení ostatních nefinančních aktiv	0	0	0	0
<b>Negativní goodwill bezprostředně zahrnutý do výkazu Z/Z</b>	<b>0</b>	<b>0</b>	<b>0</b>	<b>0</b>
<b>Podíl na Z/Z přidr. a ovládaných osob a společných podniků</b>	<b>0</b>	<b>0</b>	<b>0</b>	<b>0</b>
<b>Zisk nebo ztráta z neoběžných aktiv a vyřazovaných skupin</b>	<b>0</b>	<b>0</b>	<b>0</b>	<b>0</b>
<b>Zisk nebo ztráta z pokračující činnosti před zdaněním</b>	<b>396</b>	<b>286</b>	<b>131</b>	<b>663</b>
<b>Náklady na daň z příjmů</b>	<b>-69</b>	<b>-50</b>	<b>-23</b>	<b>-112</b>
<b>Zisk nebo ztráta z pokračující činnosti po zdanění</b>	<b>327</b>	<b>236</b>	<b>108</b>	<b>551</b>
<b>Zisk nebo ztráta z ukončované činnosti po zdanění</b>	<b>0</b>	<b>0</b>	<b>0</b>	<b>0</b>
<b>ZISK NEBO ZTRÁTA PO ZDANĚNÍ</b>	<b>327</b>	<b>236</b>	<b>108</b>	<b>551</b>

**5.c) Informace o pohledávkách z finančních činností bez selhání a v selhání**

K 30.9.2013 (v mil. Kč)	Hodnota před znehodnocením	Účetní hodnota (netto)	Opravné položky k jednotlivým pohledávkám	Opravné položky k portfoliím pohledávek	Kumulovaná ztráta z ocenění reálnou hodnotou
<b>POHLEDÁVKY Z FINANČNÍCH ČINNOSTÍ CELKEM</b>	<b>41 597</b>	<b>40 750</b>	<b>847</b>	<b>0</b>	<b>0</b>
<b>Pohledávky za úvěrovými institucemi</b>	<b>1 601</b>	<b>1 601</b>	<b>0</b>	<b>0</b>	<b>0</b>
<b>Pohledávky bez selhání</b>	<b>1 601</b>	<b>1 601</b>	<b>0</b>	<b>0</b>	<b>0</b>
Standardní pohledávky	1 601	1 601	0	0	0
Sledované pohledávky	0	0	0	0	0
<b>Pohledávky v selhání</b>	<b>0</b>	<b>0</b>	<b>0</b>	<b>0</b>	<b>0</b>
Nestandardní pohledávky	0	0	0	0	0
Pochybné pohledávky	0	0	0	0	0
Ztrátové pohledávky	0	0	0	0	0
<b>Pohledávky za jinými osobami než úvěrovým inst.</b>	<b>39 996</b>	<b>39 149</b>	<b>847</b>	<b>0</b>	<b>0</b>
<b>Pohledávky bez selhání</b>	<b>38 650</b>	<b>38 635</b>	<b>15</b>	<b>0</b>	<b>0</b>
Standardní pohledávky	38 300	38 300	0	0	0
Sledované pohledávky	350	335	15	0	0
<b>Pohledávky v selhání</b>	<b>1 346</b>	<b>514</b>	<b>832</b>	<b>0</b>	<b>0</b>
Nestandardní pohledávky	357	314	43	0	0
Pochybné pohledávky	146	97	49	0	0
Ztrátové pohledávky	843	103	740	0	0

K 30.6.2013 (v mil. Kč)	Hodnota před znehodnocením	Účetní hodnota (netto)	Opravné položky k jednotlivým pohledávkám	Opravné položky k portfoliím pohledávek	Kumulovaná ztráta z ocenění reálnou hodnotou
<b>POHLEDÁVKY Z FINANČNÍCH ČINNOSTÍ CELKEM</b>	<b>43 063</b>	<b>42 247</b>	<b>816</b>	<b>0</b>	<b>0</b>
<b>Pohledávky za úvěrovými institucemi</b>	<b>2 501</b>	<b>2 501</b>	<b>0</b>	<b>0</b>	<b>0</b>
<b>Pohledávky bez selhání</b>	<b>2 501</b>	<b>2 501</b>	<b>0</b>	<b>0</b>	<b>0</b>
Standardní pohledávky	2 501	2 501	0	0	0
Sledované pohledávky	0	0	0	0	0
<b>Pohledávky v selhání</b>	<b>0</b>	<b>0</b>	<b>0</b>	<b>0</b>	<b>0</b>
Nestandardní pohledávky	0	0	0	0	0
Pochybné pohledávky	0	0	0	0	0
Ztrátové pohledávky	0	0	0	0	0
<b>Pohledávky za jinými osobami než úvěrovým inst.</b>	<b>40 562</b>	<b>39 746</b>	<b>816</b>	<b>0</b>	<b>0</b>
<b>Pohledávky bez selhání</b>	<b>39 299</b>	<b>39 283</b>	<b>16</b>	<b>0</b>	<b>0</b>
Standardní pohledávky	38 906	38 906	0	0	0
Sledované pohledávky	393	377	16	0	0
<b>Pohledávky v selhání</b>	<b>1 263</b>	<b>463</b>	<b>800</b>	<b>0</b>	<b>0</b>
Nestandardní pohledávky	301	266	35	0	0
Pochybné pohledávky	134	90	44	0	0
Ztrátové pohledávky	828	107	721	0	0

K 31.3.2013 (v mil. Kč)	Hodnota před znehodnocením	Účetní hodnota (netto)	Opravné položky k jednotlivým pohledávkám	Opravné položky k portfoliím pohledávek	Kumulovaná ztráta z ocenění reálnou hodnotou
<b>POHLEDÁVKY Z FINANČNÍCH ČINNOSTÍ CELKEM</b>	<b>42 191</b>	<b>41 388</b>	<b>803</b>	<b>0</b>	<b>0</b>
<b>Pohledávky za úvěrovými institucemi</b>	<b>1 222</b>	<b>1 222</b>	<b>0</b>	<b>0</b>	<b>0</b>
<b>Pohledávky bez selhání</b>	<b>1 222</b>	<b>1 222</b>	<b>0</b>	<b>0</b>	<b>0</b>
Standardní pohledávky	1 222	1 222	0	0	0
Sledované pohledávky	0	0	0	0	0
<b>Pohledávky v selhání</b>	<b>0</b>	<b>0</b>	<b>0</b>	<b>0</b>	<b>0</b>
Nestandardní pohledávky	0	0	0	0	0
Pochybné pohledávky	0	0	0	0	0
Ztrátové pohledávky	0	0	0	0	0
<b>Pohledávky za jinými osobami než úvěrovým inst.</b>	<b>40 969</b>	<b>40 166</b>	<b>803</b>	<b>0</b>	<b>0</b>
<b>Pohledávky bez selhání</b>	<b>39 718</b>	<b>39 701</b>	<b>17</b>	<b>0</b>	<b>0</b>
Standardní pohledávky	39 294	39 294	0	0	0
Sledované pohledávky	424	407	17	0	0
<b>Pohledávky v selhání</b>	<b>1 251</b>	<b>465</b>	<b>786</b>	<b>0</b>	<b>0</b>
Nestandardní pohledávky	338	297	41	0	0
Pochybné pohledávky	91	63	28	0	0
Ztrátové pohledávky	822	105	717	0	0

K 31.12.2012 (v mil. Kč)	Hodnota před znehodnocením		Účetní hodnota (netto)	Opravné položky k jednotlivým pohledávkám	Opravné položky k portfoliím pohledávek	Kumulovaná ztráta z ocenění reálnou hodnotou
<b>POHLEDÁVKY Z FINANČNÍCH ČINNOSTÍ CELKEM</b>	<b>44 659</b>		<b>43 913</b>	<b>747</b>	<b>0</b>	<b>0</b>
Pohledávky za úvěrovými institucemi	3 257		3 257	0	0	0
Pohledávky bez selhání	3 257		3 257	0	0	0
Standardní pohledávky	3 257		3 257	0	0	0
Sledované pohledávky	0		0	0	0	0
Pohledávky v selhání	0		0	0	0	0
Nestandardní pohledávky	0		0	0	0	0
Pochybné pohledávky	0		0	0	0	0
Ztrátové pohledávky	0		0	0	0	0
Pohledávky za jinými osobami než úvěrovým inst.	41 403		40 656	747	0	0
Pohledávky bez selhání	40 256		40 240	16	0	0
Standardní pohledávky	39 825		39 825	0	0	0
Sledované pohledávky	431		415	16	0	0
Pohledávky v selhání	1 147		417	731	0	0
Nestandardní pohledávky	271		238	32	0	0
Pochybné pohledávky	81		55	25	0	0
Ztrátové pohledávky	796		123	673	0	0

#### 5.d) Informace o pohledávkách bez znehodnocení a se znehodnocením

K 30.9.2013 (v mil. Kč)	Hodnota před znehodnocením		Opravné položky	Kumulovaná ztráta z ocenění reálnou hodnotou	Účetní hodnota (netto)	
	Pohledávky oceňované naběhlou hodnotou	Pohledávky oceňované reálnou hodnotou	Pohledávky oceňované naběhlou hodnotou	Pohledávky oceňované reálnou hodnotou	Pohledávky oceňované naběhlou hodnotou	Pohledávky oceňované reálnou hodnotou
	Pohledávky bez znehodnocení	41 393	0	0	0	41 393
Pohledávky se znehodnocením	1 699	0	851	0	848	0

K 30.6.2013 (v mil. Kč)	Hodnota před znehodnocením		Opravné položky	Kumulovaná ztráta z ocenění reálnou hodnotou	Účetní hodnota (netto)	
	Pohledávky oceňované naběhlou hodnotou	Pohledávky oceňované reálnou hodnotou	Pohledávky oceňované naběhlou hodnotou	Pohledávky oceňované reálnou hodnotou	Pohledávky oceňované naběhlou hodnotou	Pohledávky oceňované reálnou hodnotou
	Pohledávky bez znehodnocení	42 996	0	0	0	42 996
Pohledávky se znehodnocením	1 660	0	820	0	840	0

K 31.3.2013 (v mil. Kč)	Hodnota před znehodnocením		Opravné položky	Kumulovaná ztráta z ocenění reálnou hodnotou	Účetní hodnota (netto)	
	Pohledávky oceňované naběhlou hodnotou	Pohledávky oceňované reálnou hodnotou	Pohledávky oceňované naběhlou hodnotou	Pohledávky oceňované reálnou hodnotou	Pohledávky oceňované naběhlou hodnotou	Pohledávky oceňované reálnou hodnotou
	Pohledávky bez znehodnocení	42 475	0	0	0	42 475
Pohledávky se znehodnocením	1 679	0	807	0	872	0

K 31.12.2012 (v mil. Kč)	Hodnota před znehodnocením		Opravné položky	Kumulovaná ztráta z ocenění reálnou hodnotou	Účetní hodnota (netto)	
	Pohledávky oceňované naběhlou hodnotou	Pohledávky oceňované reálnou hodnotou	Pohledávky oceňované naběhlou hodnotou	Pohledávky oceňované reálnou hodnotou	Pohledávky oceňované naběhlou hodnotou	Pohledávky oceňované reálnou hodnotou
Pohledávky bez znehodnocení	44 214	0	0	0	44 214	0
Pohledávky se znehodnocením	1 583	0	751	0	832	0

#### 5.e) Informace o restrukturalizovaných pohledávkách

(v mil. Kč)	30.9.2013	30.6.2013	31.3.2013	31.12.2012
<b>Restrukturalizované pohledávky za účetní období v hodnotě před znehodnocením</b>	<b>68</b>	<b>52</b>	<b>32</b>	<b>113</b>
Pohledávky oceňované naběhlou hodnotou	68	52	32	113
Pohledávky oceňované reálnou hodnotou	0	0	0	0

#### 5.f) Informace o derivátech

Raiffeisen stavební spořitelna neeviduje žádné deriváty.

#### 5.g) Poměrové ukazatele banky

<b>POMĚROVÉ UKAZATELE</b>	30.9.2013	30.6.2013	31.3.2013	31.12.2012
Kapitálová přiměřenost	14.26%	14.17%	14.49%	14.34%
Rentabilita průměrných aktiv (ROAA)	0.53%	0.57%	0.52%	0.68%
Rentabilita průměrného kapitálu tier 1 (ROAE)	11.80%	12.78%	11.67%	15.14%
Aktiva na jednoho zaměstnance (mil. Kč)	305	301	317	320
Správní náklady na jednoho zaměstnance (mil. Kč)	-2	-2	-2	-2
Zisk nebo ztráta po zdanění na jednoho zaměstnance (mil. Kč)	2	2	2	2

## 6. Údaje o plnění pravidel obezřetného podnikání ve zkráceném rozsahu

#### 6.a) Údaje o kapitálu na individuálním základě

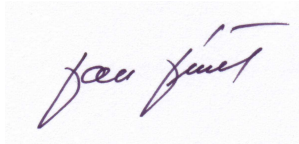
Regulační kapitál Raiffeisen stavební spořitelny je tvořen pouze původním kapitálem (Tier 1), který je z 18 % tvořen základním kapitálem. Zbývající část je složena ze zákonných a ostatních rezervních fondů a odčitatelné položky (nehmotný majetek).

(v mil. Kč)	30.9.2013	30.6.2013	31.3.2013	31.12.2012
<b>KAPITÁL</b>	<b>3 670</b>	<b>3 673</b>	<b>3 721</b>	<b>3 717</b>
<b>Původní kapitál (Tier 1)</b>	<b>3 670</b>	<b>3 673</b>	<b>3 721</b>	<b>3 717</b>
Splacený základní kapitál zapsaný v obchodním rejstříku	650	650	650	650
Vlastní akcie	0	0	0	0
Emisní ážio	0	0	0	0
Rezervní fondy a nerozdělený zisk	3 078	3 078	3 127	3 127
Povinné rezervní fondy	130	130	130	130
Ostatní fondy z rozdělení zisku	2 948	2 948	2 997	2 997
Nerozdělený zisk z předchozích období	0	0	0	0
Zisk za účetní období po zdanění	0	0	0	0
Neuhrazená ztráta z předchozích období	0	0	0	0
Výsledné kurzové rozdíly z konsolidace	0	0	0	0
Zisk za běžné účetní období	0	0	0	0
Ztráta za běžné účetní období	0	0	0	0
Čistý zisk z kapitalizace budouc. příjmů ze sekuritizace	0	0	0	0
Zisk/ztráta z ocenění závazků v RH z titulu úvěr. rizika	0	0	0	0
Další odčitatelné položky z původního kapitálu	-58	-55	-56	-60
Goodwill	0	0	0	0
Nehmotný majetek jiný než goodwill	-58	-55	-56	-60
Negat. oceň. rozdíl ze změn RH realiz. kapitál. nástrojů	0	0	0	0
Účastnické CP vydané osobou s kvalifikov. účastí v bance	0	0	0	0
<b>Dodatkový kapitál (Tier 2)</b>	<b>0</b>	<b>0</b>	<b>0</b>	<b>0</b>
<b>Odčit. položky od původního a dodatkového kapitálu (Tier 1 + Tier 2)</b>	<b>0</b>	<b>0</b>	<b>0</b>	<b>0</b>
<b>Kapitál na krytí tržního rizika (Tier 3)</b>	<b>0</b>	<b>0</b>	<b>0</b>	<b>0</b>

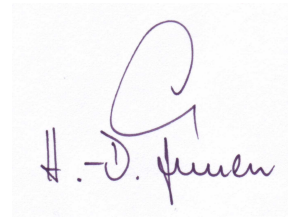
## 6.b) Údaje o kapitálových požadavcích na individuálním základě

Od 30. června 2012 Raiffeisen stavební spořitelna uplatňuje strategie a postupy a průběžně posuzuje a udržuje vnitřně stanovený kapitál, který dostatečně pokrývá rizika, jímž je banka vystavena.

(v mil. Kč)	30.9.2013	30.6.2013	31.3.2013	31.12.2012
<b>KAPITÁLOVÉ POŽADAVKY</b>	<b>2 058</b>	<b>2 074</b>	<b>2 055</b>	<b>2 073</b>
<b>Kapitálové požadavky k úvěr. riziku celkem</b>	<b>1 830</b>	<b>1 846</b>	<b>1 827</b>	<b>1 836</b>
Kapitálové požadavky k úvěr. riziku při STA celkem	1 830	1 846	1 827	1 836
Kapitálové požadavky k úvěr. riziku při STA k expozicím celkem	1 830	1 846	1 827	1 836
Kap. pož. při STA k expoz. vůči centr. vládám a bankám	5	0	0	0
Kap. pož. při STA k expozicím vůči reg. vládám a míst. orgánům	1	1	1	1
Kap. pož. při STA k expozicím vůči institucím	202	226	212	220
Kap. pož. při STA k podnikovým expozicím	228	223	222	219
Kap. pož. při STA k retailovým expozicím	851	840	829	836
Kap. pož. při STA k expozicím zajištěnými nemovitostmi	397	414	423	430
Kap. pož. při STA k expozicím po splatnosti	37	34	34	31
Kap. pož. při STA k expozicím v krytých dluhopisech	50	50	46	46
Kap. pož. při STA k ostatním expozicím	59	58	60	52
<b>Kapitálové požadavky k operačnímu riziku celkem</b>	<b>228</b>	<b>228</b>	<b>228</b>	<b>238</b>
Kapitálové požadavky k operačnímu riziku podle BIA	228	228	228	238



**Ing. Jan Jeníček**  
předseda představenstva



**Hans-Dieter Funke**  
místopředseda představenstva