



Raiffeisen stavební spořitelna a.s.

**Údaje o spořitelně a výsledcích hospodaření
k 30. 6. 2010**



Raiffeisen stavební spořitelna a.s.

Údaje o spořitelně a výsledcích hospodaření k 30. 6. 2010

Datum zveřejnění: 6. srpna 2010

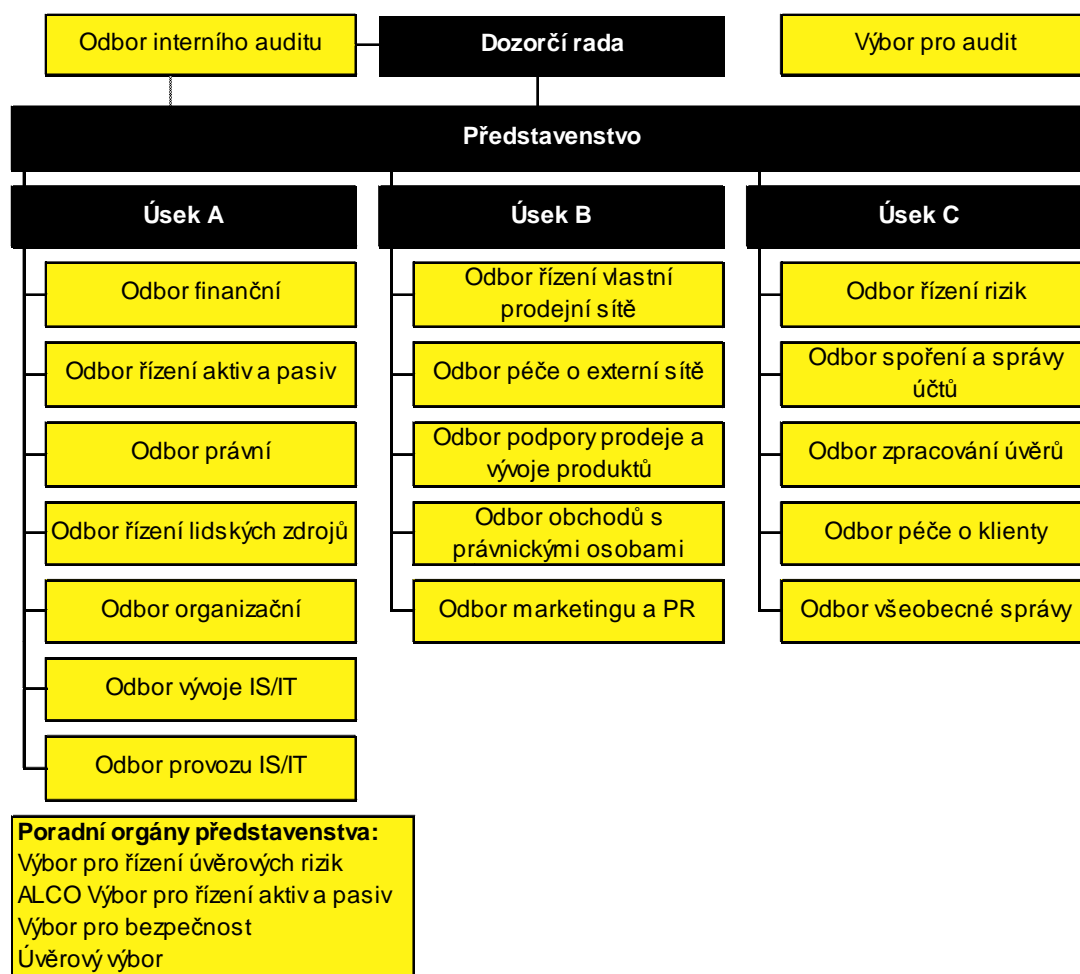
Tyto informace jsou zveřejňovány v souladu se zákonem č. 21/1992 Sb., o bankách, v platném znění, v souladu s Vyhláškou č. 123/2007 Sb., o pravidlech obezřetného podnikání bank, spořitelních a úvěrních družstev a obchodníků s cennými papíry a Vyhláškou č. 282/2008 Sb., kterou se mění vyhláška č. 123/2007 Sb., a v souladu s Úředním sdělením České národní banky ze dne 4. března 2010.

1. Údaje o Raiffeisen stavební spořitelně

1.a) Základní údaje o Raiffeisen stavební spořitelně platné

Obchodní firma	Raiffeisen stavební spořitelna a.s.
Právní forma	akciová společnost
Sídlo	Koněvova 2747/99, 130 45 Praha 3
Identifikační číslo	49241257
Datum zápisu do obchodního rejstříku	4. září 1993 u Městského soudu v Praze, oddíl B, vložka 2102
Datum zápisu poslední změny do obchodního rejstříku	18. června 2009, změna ve složení dozorčí rady banky
Výše základního kapitálu zapsaného v obchodním rejstříku	650 000 000 Kč
Výše splaceného základního kapitálu	650 000 000 Kč
Akcie	6 500 kusů zaknihovaných akcií na jméno ve jmenovité hodnotě 100 000 Kč za jednu akcií
Nabytí vlastních akcií	netýká se Raiffeisen stavební spořitelny
Zvýšení základního kapitálu od posledního uveřejnění	ke zvýšení základního kapitálu od posledního uveřejnění nedošlo

1.b) Organizační struktura Raiffeisen stavební spořitelny k 30. 6. 2010



Raiffeisen stavební spořitelna měla k 30. 6. 2009 celkem 278 poradenských míst. Přepočtený stav zaměstnanců byl k 30. 6. 2010 celkem 269.

1.c) Údaje o členech dozorčí rady, členech představenstva a o členech vrcholného vedení banky

Dozorčí rada	
Mag. Johann Ertl kvalifikační předpoklady a zkušenosti členství v orgánech jiných společností	předseda dozorčí rady (od 3. března 1998, člen dozorčí rady od 4. září 1993) Hospodářská univerzita, Vídeň Raiffeisen Bausparkasse GmbH, Vídeň – jednatel Raiffeisen Bausparkassen Holding GmbH, Vídeň – jednatel Prvá stavebná sporiteľňa, Bratislava – člen dozorčí rady Raiffeisen stambena stedionica d.d., Záhřeb – předseda dozorčí rady Raiffeisen Wohnbaubank, AG, Vídeň – předseda dozorčí rady Raiffeisen Banca pentru Locuinte, Bukurešť – člen dozorčí rady
Ing. Josef Malíř kvalifikační předpoklady a zkušenosti členství v orgánech jiných společností	člen dozorčí rady (od 27. března 2003) Vysoká škola zemědělská, Praha, Ekonomická fakulta Raiffeisenbank a.s., Praha – člen dozorčí rady Asociace pro podporu trhu s nemovitostmi – člen
Mgr. Dr. Erich Rainbacher kvalifikační předpoklady a zkušenosti členství v orgánech jiných společností	člen dozorčí rady (od 4. září 1993) Vysoká škola pro světový obchod, Vídeň Raiffeisen Bausparkasse GmbH, Vídeň – generální ředitel Raiffeisen Bausparkassen Holding GmbH, Vídeň – jednatel Prvá stavebná sporiteľňa, Bratislava – člen dozorčí rady
Mag. Hans Christian Vallant kvalifikační předpoklady a zkušenosti členství v orgánech jiných společností	člen dozorčí rady (od 29. dubna 2009) Univerzita Graz, obor podniková ekonomika Raiffeisen stambena stedionica d.d., Záhřeb – předseda představenstva
Patrik Ferra kvalifikační předpoklady a zkušenosti	člen dozorčí rady (od 22. března 2002 – zvolen zaměstnanci) Střední průmyslová škola strojní, Praha
Ing. Jana Jeřichová kvalifikační předpoklady a zkušenosti	členka dozorčí rady (od 22. března 2007 – zvolena zaměstnanci) Vysoká škola ekonomická, Praha, Fakulta informatiky a statistiky
Představenstvo	
Ing. Jan Jeníček vzdělání	předseda představenstva (od 21. prosince 2007) Vysoká škola ekonomická, Praha, Fakulta výrobně ekonomická
Hans-Dieter Funke vzdělání	místopředseda představenstva (od 1. srpna 2006) Odborný výcvik – bankovní obchodník, Bayerische Vereinsbank Lindau Akademie pro praktickou podnikovou ekonomiku Friedrichshafen/Radolfzell
Ing. Iva Libíčková vzdělání členství v orgánech jiných společností	místopředsedkyně představenstva (od 12. března 2008) Vysoká škola ekonomická, Praha, Fakulta financí a účetnictví KONEVOVA s.r.o., Praha – jednatelka
Vrcholné vedení	
Eva Bártová, DiS. vzdělání	ředitelka odboru spojení a správy účtů (od 1. května 2010) Bankovní akademie – vyšší odborná škola, Praha
Tomáš Beránek vzdělání	ředitel odboru všeobecné správy (od 1. května 2008) Střední průmyslová škola stavební, Havlíčkův Brod, obor pozemní stavby
Mgr. Lenka Brdlíková vzdělání	ředitelka odboru řízení lidských zdrojů (od 18. listopadu 2003) Univerzita Karlova, Praha, Pedagogická fakulta
Ing. Pavel Fischer vzdělání	ředitel odboru zpracování úvěrů (od 1. dubna 2005) Vysoká škola ekonomická, Praha, Fakulta národohospodářská
Ing. Irma Haková, MBA vzdělání	ředitelka odboru péče o externí sítě (od 1. května 2008) Vysoká škola textilní a strojní, Liberec, Fakulta strojní a Fakulta textilní International Business School, Brno, MBA Senior executive
Mgr. Roman Hurych vzdělání členství v orgánech jiných společností	ředitel odboru finančního (od 1. října 2001) Univerzita Karlova, Praha, Matematicko-fyzikální fakulta Společenství Vamberská č.p. 261, 262, Praha 18 – předseda výboru
Ing. Dagmar Jonášová vzdělání	ředitelka odboru obchodů s právníckými osobami (od 1. července 2009) Vysoká škola ekonomická, Praha, Fakulta mezinárodních vztahů
Ing. Tomáš Kaňkovský vzdělání	ředitel odboru provozu IS/IT (od 1. ledna 1996) Česká zemědělská univerzita, Praha, Ekonomická fakulta
Ing. Miroslav Knobloch vzdělání	ředitel odboru vývoje IS/IT (od 1. března 2009) České vysoké učení technické, Praha, Fakulta elektrotechnická
Pavel Kotáb, DiS. vzdělání členství v orgánech jiných společností	ředitel odboru interního auditu (od 2. září 2002) Bankovní akademie při Česko-německé obchodní a průmyslové komoře – diplom bankovní obchodník Společenství vlastníků jednotek domu Za Lidovým domem 2/86, Praha 9 – předseda výboru
Ing. Ondřej Kvasňovský vzdělání	pověřen řízením odboru marketingu a PR (od 1. března 2010) Vysoká škola ekonomická, Praha, Fakulta podnikohospodářská
Bc. Miloš Minčíč, MBA vzdělání	ředitel odboru péče o klienty (od 1. dubna 2010) Univerzita Karlova, Praha, Fakulta humanitních studií Open Business University International Business School – MBA Senior executive
Ing. Štěpán Onder, Ph.D. vzdělání	ředitel odboru řízení rizik (od 1. září 2009) Vysoká škola ekonomická, Praha, Fakulta financí a účetnictví
Ing. Daniela Ostašová vzdělání	ředitelka odboru organizačního (od 1. ledna 1996) Leningradská státní univerzita, Leningrad, Ekonomická fakulta

JUDr. Bohuslav Pavlík vzdělání	ředitel odboru právního (od 1. října 1995) Univerzita Karlova, Praha, Právnická fakulta
Mgr. Karel Pavlík vzdělání	ředitel odboru podpory prodeje a vývoje produktů (od 1. prosince 2006) Univerzita Karlova, Praha, Matematicko-fyzikální fakulta
Bc. Michael Pupala vzdělání členství v orgánech jiných společností	ředitel odboru řízení vlastní prodejní sítě (od 1. října 2009) Bankovní institut vysoká škola, a.s., Praha, Bankovní management Raiffeisen finanční poradenství s.r.o., Praha – jednatel
Ing. Petr Zaremba Vzdělání	ředitel odboru řízení aktiv a pasiv (od 1. února 2002) Vysoká škola ekonomická, Praha, Fakulta mezinárodních vztahů

Celková výše úvěrů poskytnutých Raiffeisen stavební spořitelnou členům dozorčí rady, členům představenstva a vrcholného vedení banky k 30. 6. 2010 činila 5 297 tis. Kč.

Raiffeisen stavební spořitelna nevydala žádné záruky za členy dozorčí rady, členy představenstva ani za členy vrcholného vedení banky.

2. Složení akcionářů Raiffeisen stavební spořitelny

Obchodní firma	Raiffeisen Bausparkassen Holding GmbH (100% dceřiná společnost Raiffeisen Bausparkasse GmbH)
Právní forma	GmbH (společnost s ručením omezeným)
Sídlo	Wiedner Hauptstr. 94, 1051 Vídeň, Rakousko
Výše podílu na hlasovacích právech	90 % (5 850 kusů akcií)
Obchodní firma	Raiffeisenbank a.s.
Právní forma	akciová společnost
Sídlo	Hvězdova 1716/2b, 140 78 Praha 4
Výše podílu na hlasovacích právech	10 % (650 kusů akcií)

3. Struktura konsolidačního celku, jehož je Raiffeisen stavební spořitelna součástí

3.a) Informace o ovládajících osobách

Raiffeisen stavební spořitelna je členem konsolidovaného celku Raiffeisen Bausparkasse GmbH a Raiffeisenbank a.s.

Ovládajícími osobami ve vztahu k Raiffeisen stavební spořitelně jsou následující společnosti, které jednájí ve shodě:

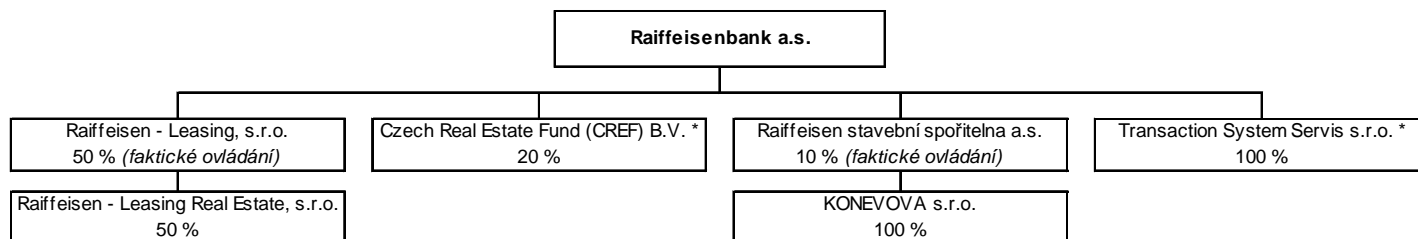
- Raiffeisen Bausparkassen Holding GmbH, společnost s ručením omezeným se sídlem Wiedner Hauptstrasse 94, Vídeň, Rakousko
 - Přímý podíl na základním kapitálu banky: 90 %
 - Přímý podíl na hlasovacích právech banky: 90 %
 - Souhrnná výše pohledávek banky vůči ovládající osobě: 0 tis. Kč
 - Souhrnná výše závazků banky vůči ovládající osobě: 0 tis. Kč
 - Souhrnná výše cenných papírů emitovaných ovládající osobou v aktivech banky: 0 tis. Kč
 - Souhrnná výše závazků banky z těchto cenných papírů: 0 tis. Kč
 - Souhrnná výše záruk vydaných bankou za ovládající osobu: 0 tis. Kč
 - Souhrnná výše záruk přijatých bankou od ovládající osoby: 0 tis. Kč
- Raiffeisenbank a.s., akciová společnost, se sídlem Hvězdova 1716/2b, Praha
 - Přímý podíl na základním kapitálu banky: 10 %
 - Přímý podíl na hlasovacích právech banky: 10 %
 - Souhrnná výše pohledávek banky vůči ovládající osobě: 1 753 118 tis. Kč
 - Souhrnná výše závazků banky vůči ovládající osobě: 22 017 tis. Kč
 - Souhrnná výše cenných papírů emitovaných ovládající osobou v aktivech banky: 321 460 tis. Kč
 - Souhrnná výše závazků banky z těchto cenných papírů: 0 tis. Kč
 - Souhrnná výše záruk vydaných bankou za ovládající osobu: 0 tis. Kč
 - Souhrnná výše záruk přijatých bankou od ovládající osoby: 0 tis. Kč
- Raiffeisen Bausparkasse GmbH, společnost s ručením omezeným, se sídlem Wiedner Hauptstrasse 94, Vídeň, Rakousko
 - Nepřímý podíl na základním kapitálu banky: 90 %
 - Nepřímý podíl na hlasovacích právech banky: 90 %
 - Souhrnná výše pohledávek banky vůči ovládající osobě: 0 tis. Kč
 - Souhrnná výše závazků banky vůči ovládající osobě: 0 tis. Kč
 - Souhrnná výše cenných papírů emitovaných ovládající osobou v aktivech banky: 0 tis. Kč
 - Souhrnná výše závazků banky z těchto cenných papírů: 0 tis. Kč
 - Souhrnná výše záruk vydaných bankou za ovládající osobu: 0 tis. Kč
 - Souhrnná výše záruk přijatých bankou od ovládající osoby: 0 tis. Kč

3.b) Informace o ovládaných osobách

Raiffeisen stavební spořitelna je ovládající osobou ve vztahu ke společnosti KONEVOVA s.r.o., společnost s ručením omezeným se, sídlem Koněvova 2747/99, Praha:

- Přímý podíl na základním kapitálu společnosti: 100 %
- Přímý podíl na hlasovacích právech společnosti: 100 %
- Souhrnná výše pohledávek banky vůči ovládané osobě: 224 993 tis. Kč
- Souhrnná výše závazků banky vůči ovládané osobě: 0 tis. Kč
- Souhrnná výše cenných papírů emitovaných ovládanou osobou v aktivech banky: 0 tis. Kč
- Souhrnná výše závazků banky z těchto cenných papírů: 0 tis. Kč
- Souhrnná výše záruk vydaných bankou za ovládanou osobu: 0 tis. Kč
- Souhrnná výše záruk přijatých bankou od ovládané osoby: 0 tis. Kč

3.c) Struktura konsolidačního celku k 30. 6. 2010



* Společnosti Czech Real Estate Fund (CREF) B.V. a Transaction System Servis s.r.o. nejsou zahrnuty do regulovaného konsolidačního celku

4. Údaje o činnosti Raiffeisen stavební spořitelny

V souladu s § 1 a § 9 zákona č. 96/1993 Sb. ČR, o stavebním spoření a státní podpoře stavebního spoření a v souladu s licencí udělenou Českou národní bankou může Raiffeisen stavební spořitelna vykonávat následující činnosti:

- a) přijímat vklady od účastníků stavebního spoření,
- b) poskytovat úvěry účastníkům stavebního spoření,
- c) poskytovat příspěvek (státní podporu) fyzickým osobám - účastníkům stavebního spoření,
- d) poskytovat úvěry osobám, jejichž výrobky a poskytované služby jsou určeny pro uspokojování bytových potřeb,
- e) přijímat vklady od bank, zahraničních bank, poboček zahraničních bank, finančních institucí, zahraničních finančních institucí a poboček zahraničních finančních institucí,
- f) poskytovat záruky za úvěry ze stavebního spoření, za úvěry poskytnuté podle § 5 odst. 5 zákona o stavebním spoření a za úvěry uvedené v § 9 odst. 1 písm. a) zákona o stavebním spoření,
- g) obchodovat na vlastní účet s hypotečními zástavními listy a s obdobnými produkty vydávanými členskými státy Organizace pro hospodářskou spolupráci a rozvoj,
- h) obchodovat na vlastní účet s dluhopisy vydávanými Českou republikou, s dluhopisy, za které převzala Česká republika záruku, a s dluhopisy vydávanými Českou národní bankou,
- i) obchodovat na vlastní účet s dluhopisy vydávanými členskými státy Organizace pro hospodářskou spolupráci a rozvoj, centrálními bankami, finančními institucemi těchto států a bankami se sídlem v těchto státech, jakož i s dluhopisy, za které tyto státy převzaly záruku, a s dluhopisy vydávanými Evropskou investiční bankou, Nordic Investment Bank a Evropskou centrální bankou,
- j) provádět platební styk a jeho zúčtování v souvislosti s činností stavební spořitelny,
- k) vykonávat finanční makléřství,
- l) poskytovat bankovní informace.

Raiffeisen stavební spořitelna všechny uvedené činnosti vykonává. Raiffeisen stavební spořitelně nebylo vykonávání žádné činnosti omezeno ani vyloučeno.

5. Údaje o finanční situaci Raiffeisen stavební spořitelny

5.a) Rozvaha

(v tis. Kč)	30.6.2010	31.3.2010	31.12.2009	30.9.2009
AKTIVA CELKEM	82 066 189	83 154 309	81 946 953	77 388 933
Pokladní hotovost a pohledávky vůči centrálním bankám	1 037 583	885 263	859 769	1 181 860
Pokladní hotovost	3 596	7 482	8 888	9 081
Pohledávky vůči centrálním bankám	1 033 987	877 781	850 881	1 172 779
Finanční aktiva k obchodování	0	0	0	0
Deriváty k obchodování s kladnou reálnou hodnotou	0	0	0	0
Kapitálové nástroje k obchodování	0	0	0	0
Dluhové cenné papíry k obchodování	0	0	0	0
Pohledávky k obchodování	0	0	0	0
Pohledávky k obchodování vůči úvěrovým institucím	0	0	0	0
Pohledávky k obchodování vůči j. osobám než úvěr. institucím	0	0	0	0
Ostatní pohledávky k obchod. sektorově nečleněné	0	0	0	0
Finanční aktiva v reálné hodnotě vykáz. do zisku nebo ztráty	0	0	0	0
Kapitálové nástroje v reálné hodnotě vykázané do Z/Z	0	0	0	0
Dluhové cenné papíry v reálné hodnotě vykázané do Z/Z	0	0	0	0
Pohledávky v reálné hodnotě vykázané do zisku nebo ztráty	0	0	0	0
Pohledávky v reálné hodnotě vykázané do Z/Z vůči úvěr. inst.	0	0	0	0
Pohledávky v RH vykázané do Z/Z vůči j. osobám než úvěr. inst.	0	0	0	0
Ostatní pohledávky v RH vykázané do Z/Z sektorově nečleněné	0	0	0	0
Realizovatelná finanční aktiva	25 650 547	25 147 358	21 984 218	23 350 274
Kapitálové nástroje realizovatelné	0	0	0	0
Dluhové cenné papíry realizovatelné	25 650 547	25 147 358	21 984 218	23 350 274
Pohledávky realizovatelné	0	0	0	0
Pohledávky realizovatelné vůči úvěrovým institucím	0	0	0	0
Pohledávky realizovatelné vůči j. osobám než úvěr. institucím	0	0	0	0
Ostatní pohledávky realizovatelné sektorově nečleněné	0	0	0	0
Úvěry a jiné pohledávky	41 466 177	41 351 322	40 925 556	34 207 454
Dluhové cenné papíry neobchodovatelné	1 415 558	1 401 176	1 386 996	1 373 022
Pohledávky	40 050 619	39 950 146	39 538 560	32 834 432
Pohledávky vůči úvěrovým institucím	3 254 460	3 310 688	6 599 901	2 393 740
Pohledávky vůči osobám jiným než úvěrovým institucím	36 792 701	34 683 471	32 937 097	30 257 200
Ostatní pohledávky sektorově nečleněné	3 458	1 955 987	1 562	183 492
Finanční investice držené do splatnosti	13 214 859	15 070 313	15 467 570	17 916 607
Dluhové cenné papíry držené do splatnosti	13 214 859	15 070 313	15 467 570	17 916 607
Pohledávky držené do splatnosti	0	0	0	0
Pohledávky držené do splatnosti vůči úvěrovým institucím	0	0	0	0
Pohledávky držené do splatnosti vůči j. osobám než úvěr. inst.	0	0	0	0
Ostatní pohledávky držené do splatnosti sektorově nečleněné	0	0	0	0
Zajišťovací deriváty s kladnou reálnou hodnotou	0	0	0	0
Zajišť. deriváty s kladnou RH – zajištění reálné hodnoty	0	0	0	0
Zajišť. deriváty s kladnou RH – zajištění peněžních toků	0	0	0	0
Zajišť. deriváty s kladnou RH – zaj. čistých investic do zahr. jedn.	0	0	0	0
Zajišť. deriváty s kladnou RH – zajištění úrok. rizika – RH	0	0	0	0
Zajišť. deriváty s kladnou RH – zajištění úrok. rizika – pen. toky	0	0	0	0
Kladné změny reálné hodnoty portfolia zajišťovaných nástrojů	0	0	0	0
Hmotný majetek	48 650	49 390	50 950	48 738
Pozemky, budovy a zařízení	48 650	49 390	50 950	48 738
Investice do nemovitosti	0	0	0	0
Nehmotný majetek	154 620	163 565	175 544	181 512
Goodwill	0	0	0	0
Ostatní nehmotný majetek	154 620	163 565	175 544	181 512
Účasti v přidružených a ovládaných osobách ve spol. podn.	216 910	216 910	216 910	0
Daňové pohledávky	9 714	0	0	0
Pohledávky ze splatné daně	9 714	0	0	0
Pohledávky z odložené daně	0	0	0	0
Ostatní aktiva	267 129	270 188	2 266 436	502 488
Neoběžná aktiva a vyřazované skupiny určené k prodeji	0	0	0	0

(v tis. Kč)	30.6.2010	31.3.2010	31.12.2009	30.9.2009
ZÁVAZKY A VLASTNÍ KAPITÁL CELKEM	82 066 189	83 154 309	81 946 953	77 388 933
Závazky celkem	78 474 846	79 348 136	78 422 867	74 167 994
Vklady, úvěry a ostatní finanční závazky vůči centr. bankám	0	0	0	0
Finanční závazky k obchodování	0	0	0	0
Deriváty k obchodování se zápornou reálnou hodnotou	0	0	0	0
Závazky z krátkých prodejů	0	0	0	0
Vklady, úvěry a ostatní finanční závazky k obchodování	0	0	0	0
Vklady, úvěry a ostatní fin. závazky k obch. vůči úvěr. inst.	0	0	0	0
Vklady, úvěry a ost. fin. závazky k obch. j. os. než úvěr. inst.	0	0	0	0
Ostatní finanční závazky k obchodování sektorově nečleněné	0	0	0	0
Emitované dluhové CP určené k odkupu v krátkém období	0	0	0	0
Finanční závazky v reálné hodnotě vykázané do zisku/ztráty	0	0	0	0
Vklady, úvěry a ostatní finanční závazky v RH vykázané do Z/Z	0	0	0	0
Vklady, úvěry a ost. fin. závaz. v RH vyk. do Z/Z vůči úvěr. inst.	0	0	0	0
Vklady a ost. fin. záv. v RH vyk. do Z/Z vůči j. os. než úvěr. inst.	0	0	0	0
Ostatní fin. závazky v RH hodnotě vykáz. do Z/Z sektor. nečlen.	0	0	0	0
Emitované dluhové CP v RH vykázané do zisku nebo ztráty	0	0	0	0
Podřízené závazky v RH vykázané do zisku nebo ztráty	0	0	0	0
Finanční závazky v naběhlé hodnotě	76 275 885	77 013 553	76 585 189	71 939 727
Vklady, úvěry a ostatní finanční závazky v naběhlé hodnotě	76 275 885	77 013 553	76 585 189	71 939 727
Vklady a ost. finanční závazky v naběhlé hodnotě vůči úvěr. inst.	20 816	0	0	0
Vklady a ost. finanční závazky v naběhlé hodn.vůči j.os. než úvěr. inst.	76 177 863	76 944 561	76 454 053	71 876 220
Ostatní finanční závazky v naběhlé hodnotě sektorově nečleněné	77 206	68 992	131 136	63 507
Emitované dluhové cenné papíry v naběhlé hodnotě	0	0	0	0
Podřízené závazky v naběhlé hodnotě	0	0	0	0
Finanční závazky spojené s převáděnými aktivy	0	0	0	0
Zajišťovací deriváty se zápornou reálnou hodnotou	0	0	0	0
Zajišť. deriváty se zápornou RH – zajištění reálné hodnoty	0	0	0	0
Zajišť. deriváty se zápornou RH – zajištění peněžních toků	0	0	0	0
Zajišť. deriváty se zápornou RH – zaj. čistých investic do zahr. jedn.	0	0	0	0
Zajišť. deriváty se zápornou RH – zajištění úrok. rizika – RH	0	0	0	0
Zajišť. deriváty se zápornou RH – zajištění úrok. rizika – peněžní toky	0	0	0	0
Záporné změny reál. hodnoty portfolia zajišťovaných nástrojů	0	0	0	0
Rezervy	0	0	0	7 400
Rezervy na restrukturalizace	0	0	0	0
Rezervy na daně a soudní spory	0	0	0	0
Rezervy na důchody a podobné závazky	0	0	0	0
Rezervy na podrozvahové položky	0	0	0	0
Rezervy na nevýhodné smlouvy	0	0	0	0
Ostatní rezervy	0	0	0	7 400
Daňové závazky	74 916	153 936	130 350	100 703
Závazky ze splatné daně	0	64 602	67 556	61 773
Závazky z odložené daně	74 916	89 334	62 794	38 930
Ostatní závazky	2 124 045	2 180 647	1 707 328	2 120 164
Základní kapitál družstev splatný na požádání	0	0	0	0
Závazky spojené s vyřazovanými skupinami určenými k prodeji	0	0	0	0
Vlastní kapitál celkem	3 591 343	3 806 173	3 524 086	3 220 939
Základní kapitál	650 000	650 000	650 000	650 000
Splacený základní kapitál	650 000	650 000	650 000	650 000
Nesplacený základní kapitál	0	0	0	0
Emisní ážio	0	0	0	0
Další vlastní kapitál	0	0	0	0
Kapitálová složka finančních nástrojů	0	0	0	0
Ostatní kapitálové nástroje	0	0	0	0
Fondy z přecenění a ostatní oceňovací rozdíly	258 326	321 730	210 873	115 557
Oceňovací rozdíly z hmotného majetku	0	0	0	0
Oceňovací rozdíly z nehmotného majetku	0	0	0	0
Zajištění čistých investic do zahraničních jednotek	0	0	0	0
Zajištění peněžních toků	0	0	0	0
Oceňovací rozdíly z realizovatelných finančních aktiv	258 326	321 730	210 873	115 557
Oceň. rozdíly z neoběž. aktiv a ukončov. čin. určených k prodeji	0	0	0	0
Ostatní oceňovací rozdíly	0	0	0	0
Rezervní fondy	2 357 946	1 827 586	1 827 598	1 827 629
Nerozdělený zisk (neuhrazená ztráta) z předchozích období	0	835 615	0	0
Vlastní akcie	0	0	0	0
Zisk (ztráta) za běžné účetní období	325 071	171 242	835 615	627 753

5.b) Výkaz zisku a ztráty

(v tis. Kč)	30.6.2010	31.3.2010	31.12.2009	30.9.2009
Zisk z finanční a provozní činnosti	743 400	374 039	1 631 566	1 242 370
Úrokové výnosy	1 589 052	791 285	3 139 274	2 346 869
Úroky z pohledávek vůči centrálním bankám	6 018	3 156	19 392	15 607
Úroky z finančních aktiv k obchodování	0	0	0	0
Úroky z finančních aktiv v reálné hodnotě vykázaných do Z/Z	0	0	0	0
Úroky z realizovatelných finančních aktiv	314 153	154 270	690 837	530 997
Úroky z úvěrů a jiných pohledávek	907 970	441 875	1 552 513	1 127 529
Úroky z finančních investic držených do splatnosti	360 911	191 984	876 532	672 736
Zisk ze zajišťovacích úrokových derivátů	0	0	0	0
Úroky z ostatních aktiv	0	0	0	0
Úrokové náklady	-971 194	-478 111	-1 837 702	-1 368 426
Úroky na vklady, úvěry a ost. fin. závazky vůči centr. bankám	0	0	0	0
Úroky na finanční závazky k obchodování	0	0	0	0
Úroky na finanční závazky v reálné hodnotě vykázané do Z/Z	0	0	0	0
Úroky na finanční závazky v naběhlé hodnotě	-971 194	-478 111	-1 837 702	-1 368 426
Ztráta ze zajišťovacích úrokových derivátů	0	0	0	0
Úroky na ostatní závazky	0	0	0	0
Náklady na základní kapitál splatný na požádání	0	0	0	0
Výnosy z dividend	0	0	0	0
Výnosy z dividend z finančních aktiv k obchodování	0	0	0	0
Výnosy z dividend z finan. aktiv v RH vykázaných do Z/Z	0	0	0	0
Výnosy z dividend z realizovatelných finančních aktiv	0	0	0	0
Výnosy z dividend od přidružených a ovládaných osob	0	0	0	0
Výnosy z poplatků a provizí	411 924	207 987	785 781	555 716
Poplatky a provize z operací s finan. nástroji pro zákazníky	0	0	0	0
Poplatky a provize z obstarání emisí	0	0	0	0
Poplatky a provize z obstarání finančních nástrojů	0	0	0	0
Poplatky a provize za poradenskou činnost	0	0	0	0
Poplatky a provize z clearingů a vypořádání	0	0	0	0
Poplatky a provize za obhospodařování hodnot	0	0	0	0
Poplatky a provize za správu, úschovu a uložení hodnot	0	0	0	0
Poplatky a provize z příslibů a záruk	0	0	0	0
Poplatky a provize z platebního styku	0	0	0	0
Poplatky a provize ze strukturovaného financování	0	0	0	0
Poplatky a provize ze sekuritizace	0	0	0	0
Poplatky a provize z ostatních služeb	411 924	207 987	785 781	555 716
Náklady na poplatky a provize	-276 437	-141 397	-513 323	-353 582
Poplatky a provize na operace s finančními nástroji	-385	-180	-869	-587
Poplatky a provize na obhospodařování hodnot	0	0	0	0
Poplatky a provize na správu, úschovu a uložení hodnot	0	0	0	0
Poplatky a provize na clearing a vypořádání	0	0	0	0
Poplatky a provize na sekuritizaci	0	0	0	0
Poplatky a provize na ostatní služby	-276 052	-141 217	-512 454	-352 995
Realizované Z/Z z finan.aktiv a závazků nevykáz. V RH do Z/Z	-1 077	-1 457	8 801	8 748
Zisk (ztráta) z realizovatelných finančních aktiv	140	0	7 919	7 919
Zisk (ztráta) z úvěrů a jiných pohledávek	249	9	882	829
Zisk (ztráta) z finančních investic držených do splatnosti	-1 466	-1 466	0	0
Zisk (ztráta) z finančních závazků v naběhlé hodnotě	0	0	0	0
Zisk (ztráta) z ostatních závazků	0	0	0	0
Zisk (ztráta) z finančních aktiv a závazků k obchodování	0	0	0	0
Zisk (ztráta) z kapitálových nástrojů a akciových derivátů	0	0	0	0
Zisk (ztráta) z úrokových nástrojů (včetně úrok. derivátů)	0	0	0	0
Zisk (ztráta) z měnových nástrojů (včetně měn. derivátů)	0	0	0	0
Zisk (ztráta) z úvěrových nástrojů (včetně úvěr. derivátů)	0	0	0	0
Zisk (ztráta) z komodit a komoditních derivátů	0	0	0	0
Zisk (ztráta) z ostatních nástrojů včetně hybridních	0	0	0	0
Zisk (ztráta) z finan. aktiv a závazků v RH vykázané do Z/Z	0	0	0	0
Zisk (ztráta) ze zajišťovacího účetnictví	0	0	0	0
Kurzové rozdíly	-76	-50	-236	-194
Zisk (ztráta) z odúčtování aktiv jiných než držených k prodeji	554	540	68 469	68 262
Ostatní provozní výnosy	7 292	3 657	16 221	12 607
Ostatní provozní náklady	-16 638	-8 415	-35 719	-27 630

(v tis. Kč)	30.6.2010	31.3.2010	31.12.2009	30.9.2009
Správní náklady	-239 246	-120 051	-498 067	-389 369
Náklady na zaměstnance	-108 015	-54 069	-226 493	-175 826
Mzdy a platy	-76 509	-38 294	-164 915	-127 641
Sociální a zdravotní pojištění	-25 413	-12 802	-49 231	-39 302
Penzijní a podobné výdaje	-272	-140	-568	-422
Náklady na dočasné zaměstnance	-452	-234	-1 277	-985
Odměny – vlastní kapitálové nástroje	0	0	0	0
Ostatní náklady na zaměstnance	-5 369	-2 599	-10 502	-7 476
Ostatní správní náklady	-131 231	-65 982	-271 574	-213 543
Náklady na reklamu	-43 626	-21 230	-88 940	-76 005
Náklady na poradenství	-2 190	-2 190	-6 341	-4 338
Náklady na informační technologie	-15 336	-7 456	-33 157	-24 974
Náklady na outsourcing	-3 972	-3 451	-3 285	-2 195
Nájemné	-16 798	-8 518	-34 793	-26 031
Jiné správní náklady	-49 309	-23 137	-105 058	-80 000
Odpisy	-37 226	-18 471	-73 030	-52 703
Odpisy pozemků, budov a zařízení	-4 776	-2 343	-14 216	-10 676
Odpisy investic do nemovitostí	0	0	0	0
Odpisy nehmotného majetku	-32 450	-16 128	-58 814	-42 027
Tvorba rezerv	0	0	4 816	0
Ztráty ze znehodnocení	-74 716	-28 767	-51 209	-39 297
Ztráty ze znehodnocení finan.aktiv nevykázaných v RH do Z/Z	-74 716	-28 767	-51 209	-39 297
Ztráty ze znehodnocení finančních aktiv v pořizovací ceně	0	0	0	0
Ztráty ze znehodnocení realizovatelných finančních aktiv	0	0	0	0
Ztráty ze znehodnocení úvěrů a jiných pohledávek	-74 716	-28 767	-51 209	-39 297
Ztráty ze znehodnocení finan. investic držení do splatnosti	0	0	0	0
Ztráty ze znehodnocení nefinančních aktiv	0	0	0	0
Ztráty ze znehodnocení pozemků, budov a zařízení	0	0	0	0
Ztráty ze znehodnocení z investic do nemovitostí	0	0	0	0
Ztráty ze znehodnocení goodwillu	0	0	0	0
Ztráty ze znehodnocení nehmotného majetku	0	0	0	0
Ztráty ze znehodnocení účastí v přídr. a ovlád. os. a sp. podn.	0	0	0	0
Ztráty ze znehodnocení ostatních nefinančních aktiv	0	0	0	0
Negativní goodwill bezprostředně zahrnutý do výkazu Z/Z	0	0	0	0
Podíl na Z/Z přídr. a ovládaných osob a společných podniků	0	0	0	0
Zisk nebo ztráta z neoběžných aktiv a vyřazovaných skupin	0	0	0	0
Zisk nebo ztráta z pokračující činnosti před zdaněním	392 212	206 750	1 014 076	761 001
Náklady na daň z příjmů	-67 141	-35 508	-178 461	-133 248
Zisk nebo ztráta z pokračující činnosti po zdanění	325 071	171 242	835 615	627 753
Zisk nebo ztráta z ukončované činnosti po zdanění	0	0	0	0
ZISK NEBO ZTRÁTA PO ZDANĚNÍ	325 071	171 242	835 615	627 753

5.c) Informace o pohledávkách z finančních činností bez selhání a v selhání

K 30.6.2010 (v tis. Kč)	Hodnota	Účetní	Opravné	Opravné	Kumulovaná ztráta z ocenění reálnou hodnotou
	před znehodnocením	hodnota (netto)	položky k jednotlivým pohledávkám	položky k portfoliím pohledávek	
POHLEDÁVKY Z FINANČNÍCH ČINNOSTÍ CELKEM	40 374 220	40 047 161	327 059	0	0
Pohledávky za úvěrovými institucemi	3 254 460	3 254 460	0	0	0
Pohledávky bez selhání	3 254 460	3 254 460	0	0	0
Standardní pohledávky	3 254 460	3 254 460	0	0	0
Sledované pohledávky	0	0	0	0	0
Pohledávky v selhání	0	0	0	0	0
Nestandardní pohledávky	0	0	0	0	0
Pochybné pohledávky	0	0	0	0	0
Ztrátové pohledávky	0	0	0	0	0
Pohledávky za jinými osobami než úvěrovým inst.	37 119 760	36 792 701	327 059	0	0
Pohledávky bez selhání	36 390 429	36 368 312	22 117	0	0
Standardní pohledávky	36 004 091	36 004 091	0	0	0
Sledované pohledávky	386 338	364 221	22 117	0	0
Pohledávky v selhání	729 331	424 389	304 942	0	0
Nestandardní pohledávky	390 997	339 965	51 032	0	0
Pochybné pohledávky	100 888	68 723	32 165	0	0
Ztrátové pohledávky	237 446	15 701	221 745	0	0

K 31.3.2010 (v tis. Kč)	Hodnota	Účetní	Opravné	Opravné	Kumulovaná ztráta z ocenění reálnou hodnotou
	před znehodnocením	hodnota (netto)	položky k jednotlivým pohledávkám	položky k portfoliím pohledávek	
POHLEDÁVKY Z FINANČNÍCH ČINNOSTÍ CELKEM	38 274 030	37 994 159	279 871	0	0
Pohledávky za úvěrovými institucemi	3 310 688	3 310 688	0	0	0
Pohledávky bez selhání	3 310 688	3 310 688	0	0	0
Standardní pohledávky	3 310 688	3 310 688	0	0	0
Sledované pohledávky	0	0	0	0	0
Pohledávky v selhání	0	0	0	0	0
Nestandardní pohledávky	0	0	0	0	0
Pochybné pohledávky	0	0	0	0	0
Ztrátové pohledávky	0	0	0	0	0
Pohledávky za jinými osobami než úvěrovým inst.	34 963 342	34 683 471	279 871	0	0
Pohledávky bez selhání	34 318 969	34 305 573	13 396	0	0
Standardní pohledávky	34 044 925	34 044 925	0	0	0
Sledované pohledávky	274 044	260 648	13 396	0	0
Pohledávky v selhání	644 373	377 898	266 475	0	0
Nestandardní pohledávky	330 927	292 493	38 434	0	0
Pochybné pohledávky	104 544	67 309	37 235	0	0
Ztrátové pohledávky	208 902	18 096	190 806	0	0

K 31.12.2009 (v tis. Kč)	Hodnota	Účetní	Opravné	Opravné	Kumulovaná ztráta z ocenění reálnou hodnotou
	před znehodnocením	hodnota (netto)	položky k jednotlivým pohledávkám	položky k portfoliím pohledávek	
POHLEDÁVKY Z FINANČNÍCH ČINNOSTÍ CELKEM	39 785 957	39 536 998	248 959	0	0
Pohledávky za úvěrovými institucemi	6 599 901	6 599 901	0	0	0
Pohledávky bez selhání	6 599 901	6 599 901	0	0	0
Standardní pohledávky	6 599 901	6 599 901	0	0	0
Sledované pohledávky	0	0	0	0	0
Pohledávky v selhání	0	0	0	0	0
Nestandardní pohledávky	0	0	0	0	0
Pochybné pohledávky	0	0	0	0	0
Ztrátové pohledávky	0	0	0	0	0
Pohledávky za jinými osobami než úvěrovým inst.	33 186 056	32 937 097	248 959	0	0
Pohledávky bez selhání	32 602 338	32 591 432	10 906	0	0
Standardní pohledávky	32 375 387	32 375 387	0	0	0
Sledované pohledávky	226 951	216 045	10 906	0	0
Pohledávky v selhání	583 718	345 665	238 053	0	0
Nestandardní pohledávky	313 268	275 265	38 003	0	0
Pochybné pohledávky	81 547	50 469	31 078	0	0
Ztrátové pohledávky	188 903	19 931	168 972	0	0

K 30.9.2009 (v tis. Kč)	Hodnota před znehodnocením	Účetní hodnota (netto)	Opravné položky k jednotlivým pohledávkám	Opravné položky k portfoliím pohledávek	Kumulovaná ztráta z ocenění reálnou hodnotou
	POHLEDÁVKY Z FINANČNÍCH ČINNOSTÍ CELKEM	32 885 597	32 650 940	234 657	0
Pohledávky za úvěrovými institucemi	2 393 740	2 393 740	0	0	0
Pohledávky bez selhání	2 393 740	2 393 740	0	0	0
Standardní pohledávky	2 393 740	2 393 740	0	0	0
Sledované pohledávky	0	0	0	0	0
Pohledávky v selhání	0	0	0	0	0
Nestandardní pohledávky	0	0	0	0	0
Pochybné pohledávky	0	0	0	0	0
Ztrátové pohledávky	0	0	0	0	0
Pohledávky za jinými osobami než úvěrovým inst.	30 491 857	30 257 200	234 657	0	0
Pohledávky bez selhání	29 948 191	29 935 067	13 124	0	0
Standardní pohledávky	29 693 605	29 693 605	0	0	0
Sledované pohledávky	254 586	241 462	13 124	0	0
Pohledávky v selhání	543 666	322 133	221 533	0	0
Nestandardní pohledávky	296 069	259 316	36 753	0	0
Pochybné pohledávky	71 585	46 165	25 420	0	0
Ztrátové pohledávky	176 012	16 652	159 360	0	0

5.d) Informace o pohledávkách bez znehodnocení a se znehodnocením

K 30.6.2010 (v tis. Kč)	Hodnota před znehodnocením		Opravné položky	Kumulovaná ztráta z ocenění reálnou hodnotou	Účetní hodnota (netto)	
	Pohledávky oceňované naběhlou hodnotou	Pohledávky oceňované reálnou hodnotou	Pohledávky oceňované naběhlou hodnotou	Pohledávky oceňované reálnou hodnotou	Pohledávky oceňované naběhlou hodnotou	Pohledávky oceňované reálnou hodnotou
	Pohledávky bez znehodnocení	40 295 997	0	0	0	40 295 997
Pohledávky se znehodnocením	1 117 177	0	328 568	0	788 609	0

K 31.3.2010 (v tis. Kč)	Hodnota před znehodnocením		Opravné položky	Kumulovaná ztráta z ocenění reálnou hodnotou	Účetní hodnota (netto)	
	Pohledávky oceňované naběhlou hodnotou	Pohledávky oceňované reálnou hodnotou	Pohledávky oceňované naběhlou hodnotou	Pohledávky oceňované reálnou hodnotou	Pohledávky oceňované naběhlou hodnotou	Pohledávky oceňované reálnou hodnotou
	Pohledávky bez znehodnocení	40 189 381	0	0	0	40 189 381
Pohledávky se znehodnocením	919 925	0	281 379	0	638 546	0

K 31.12.2009 (v tis. Kč)	Hodnota před znehodnocením		Opravné položky	Kumulovaná ztráta z ocenění reálnou hodnotou	Účetní hodnota (netto)	
	Pohledávky oceňované naběhlou hodnotou	Pohledávky oceňované reálnou hodnotou	Pohledávky oceňované naběhlou hodnotou	Pohledávky oceňované reálnou hodnotou	Pohledávky oceňované naběhlou hodnotou	Pohledávky oceňované reálnou hodnotou
	Pohledávky bez znehodnocení	39 827 730	0	0	0	39 827 730
Pohledávky se znehodnocením	812 213	0	250 502	0	561 711	0

K 30.9.2009 (v tis. Kč)	Hodnota před znehodnocením		Opravné položky	Kumulovaná ztráta z ocenění reálnou hodnotou	Účetní hodnota (netto)	
	Pohledávky oceňované naběhlou hodnotou	Pohledávky oceňované reálnou hodnotou	Pohledávky oceňované naběhlou hodnotou	Pohledávky oceňované reálnou hodnotou	Pohledávky oceňované naběhlou hodnotou	Pohledávky oceňované reálnou hodnotou
	Pohledávky bez znehodnocení	33 443 617	0	0	0	33 443 617
Pohledávky se znehodnocením	799 648	0	236 054	0	563 594	0

5.e) Informace o restrukturalizovaných pohledávkách

(v tis. Kč)	30.6.2010	31.3.2010	31.12.2009	30.9.2009
Restrukturalizované pohledávky za účetní období v hodnotě před znehodnocením	97 050	38 256	75 181	52 590
Pohledávky oceňované naběhlou hodnotou	97 050	38 256	75 181	52 590
Pohledávky oceňované reálnou hodnotou	0	0	0	0

5.f) Informace o derivátech

Raiffeisen stavební spořitelna neeviduje žádné deriváty.

5.g) Poměrové ukazatele banky

POMĚROVÉ UKAZATELE	30.6.2010	31.3.2010	31.12.2009	30.9.2009
Kapitálová přiměřenost	11.98%	12.43%	10.14%	11.31%
Rentabilita průměrných aktiv (ROAA)	0.79%	0.83%	1.07%	1.08%
Rentabilita průměrného kapitálu tier 1 (ROAE)	24.23%	26.71%	38.54%	39.27%
Aktiva na jednoho zaměstnance (tis. Kč)	310 857	309 124	294 773	278 377
Správní náklady na jednoho zaměstnance (tis. Kč)	-1 812	-1 785	-1 801	-1 867
Zisk nebo ztráta po zdanění na jednoho zaměstnance (tis. Kč)	2 463	2 546	3 006	3 011

6. Údaje o plnění pravidel obezřetného podnikání ve zkráceném rozsahu

6.a) Údaje o kapitálu na individuálním základě

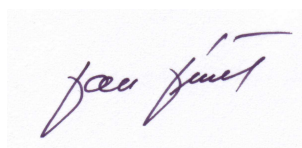
Regulační kapitál Raiffeisen stavební spořitelny je tvořen pouze původním kapitálem (Tier 1), který je z 23 % tvořen základním kapitálem. Zbývající část je složena ze zákonných a ostatních rezervních fondů a odčitatelné položky (nehmotný majetek).

(v tis. Kč)	30.6.2010	31.3.2010	31.12.2009	30.9.2009
KAPITÁL	2 844 726	2 835 311	2 293 403	2 287 435
Původní kapitál (Tier 1)	2 844 726	2 835 311	2 293 403	2 287 435
Splacený základní kapitál zapsaný v obchodním rejstříku	650 000	650 000	650 000	650 000
Vlastní akcie	0	0	0	0
Emisní ážio	0	0	0	0
Rezervní fondy a nerozdělený zisk	2 349 346	2 348 876	1 818 947	1 818 947
Povinné rezervní fondy	130 000	130 000	130 000	130 000
Ostatní fondy z rozdělení zisku	2 219 346	1 688 947	1 688 947	1 688 947
Nerozdělený zisk z předchozích období	0	0	0	0
Zisk za účetní období po zdanění	0	529 929	0	0
Neuhrazená ztráta z předchozích období	0	0	0	0
Výsledné kurzové rozdíly z konsolidace	0	0	0	0
Zisk za běžné účetní období	0	0	0	0
Ztráta za běžné účetní období	0	0	0	0
Čistý zisk z kapitalizace budouc. příjmů ze sekuritizace	0	0	0	0
Zisk/ztráta z ocenění závazků v RH z titulu úvěr. rizika	0	0	0	0
Další odčitatelné položky z původního kapitálu	-154 620	-163 565	-175 544	-181 512
Goodwill	0	0	0	0
Nehmotný majetek jiný než goodwill	-154 620	-163 565	-175 544	-181 512
Negat. oceň. rozdíl ze změn RH realiz. kapitál. nástrojů	0	0	0	0
Účastnické CP vydané osobou s kvalifikov. účastí v bance	0	0	0	0
Dodatkový kapitál (Tier 2)	0	0	0	0
Odčit. položky od původního a dodatkového kapitálu (Tier 1 + Tier 2)	0	0	0	0
Kapitál na krytí tržního rizika (Tier 3)	0	0	0	0

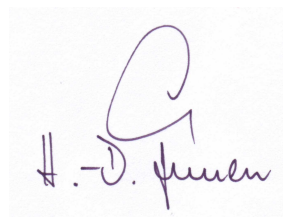
6.b) Údaje o kapitálových požadavcích

Na základě zákona č. 21/1992 Sb., o bankách, odstavce (3) §12c není Raiffeisen stavební spořitelna povinna na individuálním základě přijmout a uplatnit spolehlivé, účinné a úplné strategie a postupy pro stanovení, průběžné posuzování a udržování vnitřně stanoveného kapitálu, který by dostatečně pokrýval rizika, jimž je nebo by mohla být banka vystavena. Dále nemá povinnost pravidelně prověřovat, zda výše zmíněné strategie a postupy jsou funkční, účinné a přiměřené charakteru, rozsahu a složitosti činností banky. Raiffeisen stavební spořitelna je zahrnuta svým akcionářem Raiffeisenbank a.s. do regulovaného konsolidačního celku, a proto povinnosti dle výše uvedeného odstavce je povinna plnit Raiffeisenbank a.s. na konsolidované úrovni.

(v tis. Kč)	30.6.2010	31.3.2010	31.12.2009	30.9.2009
KAPITÁLOVÉ POŽADAVKY	1 899 592	1 824 489	1 808 813	1 617 358
Kapitálové požadavky k úvěr. riziku celkem	1 686 246	1 611 143	1 628 509	1 437 054
Kapitálové požadavky k úvěr. riziku při STA celkem	1 686 246	1 611 143	1 628 509	1 437 054
Kapitálové požadavky k úvěr. riziku při STA k expozicím celkem	1 686 246	1 611 143	1 628 509	1 437 054
Kap. pož. při STA k expozicím vůči reg. vládám a míst. orgánům	862	900	938	982
Kap. pož. při STA k expozicím vůči institucím	119 801	115 131	194 067	93 145
Kap. pož. při STA k podnikovým expozicím	168 156	164 863	155 738	133 386
Kap. pož. při STA k retailovým expozicím	916 732	881 500	849 485	804 355
Kap. pož. při STA k expozicím zajištěnými nemovitostmi	365 014	340 216	319 010	290 318
Kap. pož. při STA k expozicím po splatnosti	32 664	28 905	26 357	16 212
Kap. pož. při STA k expozicím v krytých dluhopisech	30 738	29 112	32 454	32 950
Kap. pož. při STA k ostatním expozicím	52 279	50 516	50 460	65 706
Kapitálové požadavky k operačnímu riziku celkem	213 346	213 346	180 304	180 304
Kapitálové požadavky k operačnímu riziku podle BIA	213 346	213 346	180 304	180 304



Ing. Jan Jeníček
předseda představenstva



Hans-Dieter Funke
místopředseda představenstva