



Raiffeisen stavební spořitelna a.s.

Údaje o spořitelně a výsledcích hospodaření k 30. 6. 2009



Raiffeisen stavební spořitelna a.s.

Údaje o spořitelně a výsledcích hospodaření k 30. 6. 2009

Datum zveřejnění: 6. srpna 2009

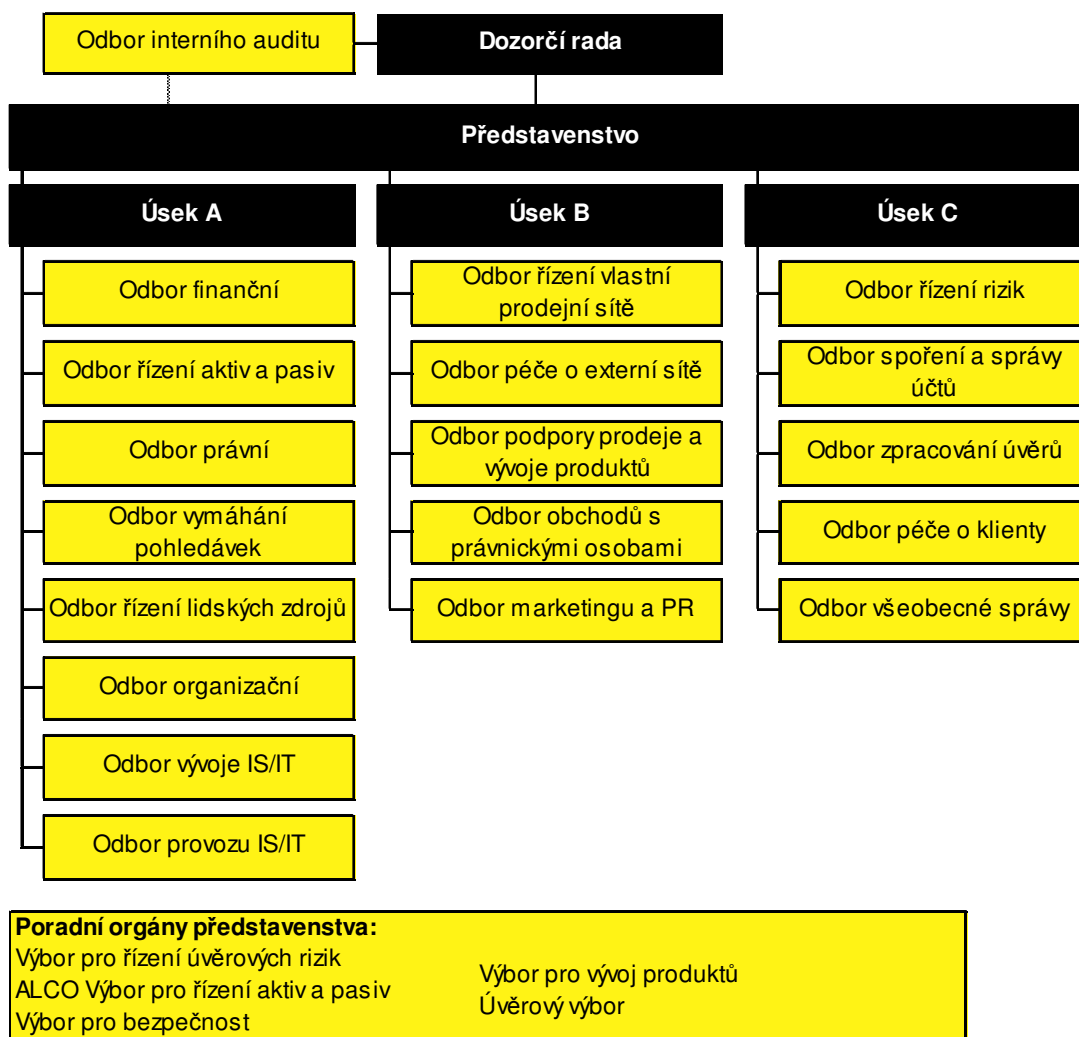
Tyto informace jsou zveřejňovány v souladu se zákonem č. 21/1992 Sb., o bankách, v platném znění, v souladu s Vyhláškou č. 123/2007 Sb., o pravidlech obezřetného podnikání bank, spořitelních a úvěrních družstev a obchodníků s cennými papíry a Vyhláškou č. 282/2008 Sb., kterou se mění vyhláška č. 123/2007 Sb., a v souladu s Úředním sdělením České národní banky ze dne 26. října 2007.

1. Údaje o Raiffeisen stavební spořitelně

1.a) Základní údaje o Raiffeisen stavební spořitelně platné

Obchodní firma	Raiffeisen stavební spořitelna a.s.
Právní forma	akciová společnost
Sídlo	Koněvova 2747/99, 130 45 Praha 3
Identifikační číslo	49241257
Datum zápisu do obchodního rejstříku	4. září 1993 u Městského soudu v Praze, oddíl B, vložka 2102
Datum zápisu poslední změny do obchodního rejstříku	18. června 2009, změna ve složení dozorčí rady banky
Výše základního kapitálu zapsaného v obchodním rejstříku	650 000 000 Kč
Výše splaceného základního kapitálu	650 000 000 Kč
Akcie	6 500 kusů zaknihovaných akcií na jméno ve jmenovité hodnotě 100 000 Kč za jednu akcií
Nabytí vlastních akcií	netýká se Raiffeisen stavební spořitelny
Zvýšení základního kapitálu od posledního uveřejnění	ke zvýšení základního kapitálu od posledního uveřejnění nedošlo

1.b) Organizační struktura Raiffeisen stavební spořitelny k 30. 6. 2009



Raiffeisen stavební spořitelna měla k 30. 6. 2009 celkem 241 poradenských míst. Přepočtený stav zaměstnanců byl k 30. 6. 2008 celkem 282.

1.c) Údaje o členech dozorčí rady, členech představenstva a o členech vrcholného vedení banky

Dozorčí rada	
Mag. Johann Ertl kvalifikační předpoklady a zkušenosti členství v orgánech jiných společností	předseda dozorčí rady (od 3. března 1998, člen dozorčí rady od září 1993) Hospodářská univerzita, Vídeň Raiffeisen Bausparkasse GmbH, Vídeň – jednatel Raiffeisen Bausparkassen Holding GmbH, Vídeň – jednatel Prvá stavebná sporitel'ňa, Bratislava – předseda dozorčí rady Raiffeisen stambena stedionica, Záhřeb – předseda dozorčí rady Raiffeisen Banca pentru Locuinte, Bukurešť – člen dozorčí rady
Ing. Josef Malíš kvalifikační předpoklady a zkušenosti členství v orgánech jiných společností	člen dozorčí rady (od 27. března 2003) Vysoká škola zemědělská, Praha, Ekonomická fakulta Raiffeisenbank a.s., Praha – člen dozorčí rady Asociace pro podporu trhu s nemovitostmi – člen
Mag. Constanze Müllner kvalifikační předpoklady a zkušenosti	členka dozorčí rady (od 18. října 2006 do 29. dubna 2009) Univerzita Vídeň, Právnická fakulta
Mgr. Dr. Erich Rainbacher kvalifikační předpoklady a zkušenosti členství v orgánech jiných společností	člen dozorčí rady (od 4. září 1993) Vysoká škola pro světový obchod, Vídeň Raiffeisen Bausparkasse GmbH, Vídeň – generální ředitel Raiffeisen Bausparkassen Holding GmbH, Vídeň – jednatel Prvá stavebná sporitel'ňa, Bratislava – člen dozorčí rady
Mag. Hans Christian Vallant kvalifikační předpoklady a zkušenosti členství v orgánech jiných společností	člen dozorčí rady (od 29. dubna 2009) Univerzita Graz, obor podniková ekonomika Raiffeisen stambena štédionica d.d., Záhřeb – předseda představenstva
Patrik Ferra kvalifikační předpoklady a zkušenosti	člen dozorčí rady (od 22. března 2002 – zvolen zaměstnanci) Střední průmyslová škola strojní, Praha
Ing. Jana Jeřichová kvalifikační předpoklady a zkušenosti	členka dozorčí rady (od 22. března 2007 – zvolena zaměstnanci) Vysoká škola ekonomická, Praha, Fakulta informatiky a statistiky
Představenstvo	
Ing. Jan Jeníček vzdělání	předseda představenstva (od 21. prosince 2007) Vysoká škola ekonomická, Praha, Fakulta výrobně ekonomická
Hans-Dieter Funke vzdělání	místopředseda představenstva (od 1. srpna 2006) Odborný výcvik – bankovní obchodník, Bayerische Vereinsbank Lindau Akademie pro praktickou podnikovou ekonomiku Friedrichshafen/Radolfzell
Ing. Iva Libíčková vzdělání	místopředsedkyně představenstva (od 12. března 2008) Vysoká škola ekonomická, Praha, Fakulta financí a účetnictví
Vrcholné vedení	
Tomáš Beránek vzdělání	ředitel odboru všeobecné správy (od 1. května 2008) Střední průmyslová škola stavební, Havlíčkův Brod, obor pozemní stavby
Mgr. Lenka Brdlíková vzdělání	ředitelka odboru řízení lidských zdrojů (od 18. listopadu 2003) Univerzita Karlova, Praha, Pedagogická fakulta
Ing. Pavel Fischer vzdělání	ředitel odboru zpracování úvěrů (od 1. dubna 2005) Vysoká škola ekonomická, Praha, Fakulta národohospodářská
Ing. Irma Haková, MBA vzdělání	ředitelka odboru péče o externí sítě (od 1. května 2008) Vysoká škola textilní a strojní, Liberec, Fakulta strojní a Fakulta textilní International Business School, Brno, MBA Senior executive
Mgr. Roman Hurych vzdělání	ředitel odboru finančního (od 1. října 2001) Univerzita Karlova, Praha, Matematicko-fyzikální fakulta
Ing. Dagmar Jonášová vzdělání	pověřena řízením odboru obchodů s právníckými osobami (od 1. ledna 2009 do 30. června 2009) ředitelka odboru obchodů s právníckými osobami (od 1. července 2009) Vysoká škola ekonomická, Praha, Fakulta mezinárodních vztahů
Ing. Tomáš Kaňkovský vzdělání	ředitel odboru provozu IS/IT (od 1. listopadu 1995) Česká zemědělská univerzita, Praha, Ekonomická fakulta
Ing. Miroslav Knobloch vzdělání	ředitel odboru vývoje IS/IT (od 1. března 2009) České vysoké učení technické, Praha, Fakulta elektrotechnická
Pavel Kotáb, DiS. vzdělání	ředitel odboru interního auditu (od 2. září 2002) Bankovní akademie při Česko-německé obchodní a průmyslové komoře – diplom bankovní obchodník
Ing. Miroslava Krajáková vzdělání	ředitelka odboru péče o klienty (od 1. května 2008) Vysoká škola technická, Magdeburg, Fakulta ekonomická
Ing. Jana Musilová vzdělání	ředitelka odboru spoření a správy účtů (od 1. dubna 2000) Vysoká škola ekonomická, Praha, Fakulta národohospodářská
Ing. Daniela Ostašová vzdělání	ředitelka odboru organizačního (od 1. ledna 1996) Leningradská státní univerzita, Leningrad, Ekonomická fakulta
JUDr. Bohuslav Pavlík vzdělání	ředitel odboru právního (od 1. října 1995) Univerzita Karlova, Praha, Právnická fakulta
Mgr. Karel Pavlík vzdělání	ředitel odboru podpory prodeje a vývoje produktů (od 1. prosince 2006) Univerzita Karlova, Praha, Matematicko-fyzikální fakulta
Ing. Pavel Staněk vzdělání	ředitel odboru vymáhání pohledávek (od 1. května 2008) Vysoká škola strojní, Liberec, Fakulta strojní

Mgr. Tomáš Vášáry vzdělání	ředitel odboru marketingu a PR (od 1. září 2004) Univerzita Komenského, Bratislava, Přírodovědecká fakulta
Ing. Dalibor Vaverka vzdělání	ředitel odboru řízení vlastní prodejní sítě (od 1. září 2001) České vysoké učení technické, Praha, Fakulta strojní
Ing. Michala Vojtíšková, Ph.D. vzdělání	ředitelka odboru řízení rizik (od 1. února 2007) Západočeská univerzita, Plzeň, Fakulta aplikovaných věd
Ing. Petr Zaremba Vzdělání	ředitel odboru řízení aktiv a pasiv (od 1. února 2002) Vysoká škola ekonomická, Praha, Fakulta mezinárodních vztahů

Pokud není uvedeno, nejsou členové dozorčí rady, členové představenstva a další vedoucí zaměstnanci banky členy v orgánech jiných právnických osob.

Celková výše úvěrů poskytnutých Raiffeisen stavební spořitelnou členům dozorčí rady, členům představenstva a vrcholného vedení banky k 30. 6. 2009 činila 10 346 tis. Kč.

Raiffeisen stavební spořitelna nevydala žádné záruky za členy dozorčí rady, členy představenstva ani za členy vrcholného vedení banky.

2. Složení akcionářů Raiffeisen stavební spořitelny

Obchodní firma	Raiffeisen Bausparkassen Holding GmbH (100% dceřiná společnost Raiffeisen Bausparkasse GmbH)
Právní forma	GmbH (společnost s ručením omezeným)
Sídlo	Wiedner Hauptstr. 94, 1051 Vídeň, Rakousko
Výše podílu na hlasovacích právech	90 % (5 850 kusů akcií)
Obchodní firma	Raiffeisenbank a.s.
Právní forma	akciová společnost
Sídlo	Hvězdova 1716/2b, 140 78 Praha 4
Výše podílu na hlasovacích právech	10 % (650 kusů akcií)

3. Struktura konsolidačního celku, jehož je Raiffeisen stavební spořitelna součástí

3.a) Informace o ovládajících osobách

Raiffeisen stavební spořitelna je členem konsolidovaného celku Raiffeisen Bausparkasse GmbH a Raiffeisenbank a.s.

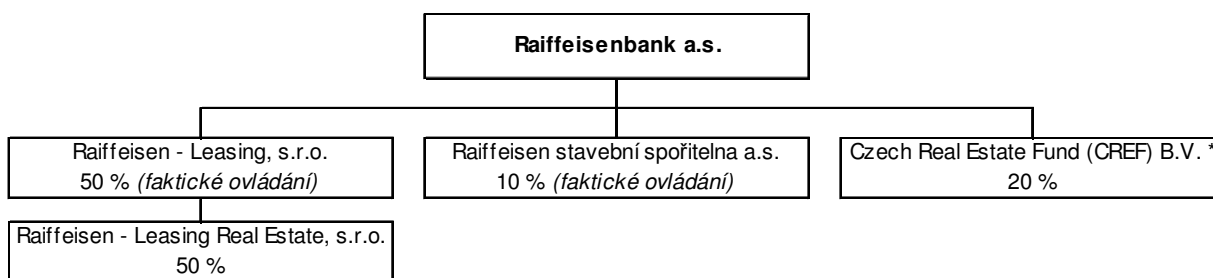
Ovládajícími osobami ve vztahu k Raiffeisen stavební spořitelně jsou následující společnosti, které jednají ve shodě:

- Raiffeisen Bausparkassen Holding GmbH, společnost s ručením omezeným se sídlem Wiedner Hauptstrasse 94, Vídeň, Rakousko
 - Přímý podíl na základním kapitálu banky: 90 %
 - Přímý podíl na hlasovacích právech banky: 90 %
 - Souhrnná výše pohledávek banky vůči ovládající osobě: 0 tis. Kč
 - Souhrnná výše závazků banky vůči ovládající osobě: 0 tis. Kč
 - Souhrnná výše cenných papírů emitovaných ovládající osobou v aktivech banky: 0 tis. Kč
 - Souhrnná výše závazků banky z těchto cenných papírů: 0 tis. Kč
 - Souhrnná výše záruk vydaných bankou za ovládající osobu: 0 tis. Kč
 - Souhrnná výše záruk přijatých bankou od ovládající osoby: 0 tis. Kč
- Raiffeisenbank a.s., akciová společnost, se sídlem Hvězdova 1716/2b, Praha
 - Přímý podíl na základním kapitálu banky: 10 %
 - Přímý podíl na hlasovacích právech banky: 10 %
 - Souhrnná výše pohledávek banky vůči ovládající osobě: 2 054 363 tis. Kč
 - Souhrnná výše závazků banky vůči ovládající osobě: 722 tis. Kč
 - Souhrnná výše cenných papírů emitovaných ovládající osobou v aktivech banky: 324 526 tis. Kč
 - Souhrnná výše závazků banky z těchto cenných papírů: 0 tis. Kč
 - Souhrnná výše záruk vydaných bankou za ovládající osobu: 0 tis. Kč
 - Souhrnná výše záruk přijatých bankou od ovládající osoby: 0 tis. Kč
- Raiffeisen Bausparkasse GmbH, společnost s ručením omezeným, se sídlem Wiedner Hauptstrasse 94, Vídeň, Rakousko
 - Nepřímý podíl na základním kapitálu banky: 90 %
 - Nepřímý podíl na hlasovacích právech banky: 90 %
 - Souhrnná výše pohledávek banky vůči ovládající osobě: 0 tis. Kč
 - Souhrnná výše závazků banky vůči ovládající osobě: 0 tis. Kč
 - Souhrnná výše cenných papírů emitovaných ovládající osobou v aktivech banky: 0 tis. Kč
 - Souhrnná výše závazků banky z těchto cenných papírů: 0 tis. Kč
 - Souhrnná výše záruk vydaných bankou za ovládající osobu: 0 tis. Kč
 - Souhrnná výše záruk přijatých bankou od ovládající osoby: 0 tis. Kč

3.b) Informace o ovládaných osobách

Raiffeisen stavební spořitelna není ovládající osobou ani většinovým vlastníkem žádné právnické osoby.

3.c) Struktura konsolidačního celku k 30. 6. 2009



* Společnost Czech Real Estate Fund (CREF) B.V. není zahrnuta do regulovaného konsolidačního celku.

4. Údaje o činnosti Raiffeisen stavební spořitelny

V souladu s § 1 a § 9 zákona č. 96/1993 Sb. ČR, o stavebním spoření a státní podpoře stavebního spoření a v souladu s licencí udělenou Českou národní bankou může Raiffeisen stavební spořitelna vykonávat následující činnosti:

- přijímat vklady od účastníků stavebního spoření,
- poskytovat úvěry účastníkům stavebního spoření,
- poskytovat příspěvek (státní podporu) fyzickým osobám - účastníkům stavebního spoření,
- poskytovat úvěry osobám, jejichž výrobky a poskytované služby jsou určeny pro uspokojování bytových potřeb,
- přijímat vklady od bank, zahraničních bank, poboček zahraničních bank, finančních institucí, zahraničních finančních institucí a poboček zahraničních finančních institucí,
- poskytovat záruky za úvěry ze stavebního spoření, za úvěry poskytnuté podle § 5 odst. 5 zákona o stavebním spoření a za úvěry uvedené v § 9 odst. 1 písm. a) zákona o stavebním spoření,
- obchodovat na vlastní účet s hypotečními zástavními listy a s obdobnými produkty vydávanými členskými státy Organizace pro hospodářskou spolupráci a rozvoj,
- obchodovat na vlastní účet s dluhopisy vydávanými Českou republikou, s dluhopisy, za které převzala Česká republika záruku, a s dluhopisy vydávanými Českou národní bankou,
- obchodovat na vlastní účet s dluhopisy vydávanými členskými státy Organizace pro hospodářskou spolupráci a rozvoj, centrálními bankami, finančními institucemi těchto států a bankami se sídlem v těchto státech, jakož i s dluhopisy, za které tyto státy převzaly záruku, a s dluhopisy vydávanými Evropskou investiční bankou, Nordic Investment Bank a Evropskou centrální bankou,
- provádět platební styk a jeho zúčtování v souvislosti s činností stavební spořitelny,
- vykonávat finanční makléřství,
- poskytovat bankovní informace.

Raiffeisen stavební spořitelna všechny uvedené činnosti vykonává. Raiffeisen stavební spořitelně nebylo vykonávání žádné činnosti omezeno ani vyloučeno.

5. Údaje o finanční situaci Raiffeisen stavební spořitelny

5.a) Rozvaha

(v tis. Kč)	30.6.2009	31.3.2009	31.12.2008	30.9.2008
AKTIVA CELKEM	76 401 676	77 678 910	79 812 513	76 732 346
Pokladní hotovost a pohledávky vůči centrálním bankám	1 214 722	1 379 944	897 383	739 202
Pokladní hotovost	3 437	3 873	11 759	3 434
Pohledávky vůči centrálním bankám	1 211 285	1 376 071	885 624	735 768
Finanční aktiva k obchodování	0	0	0	0
Deriváty k obchodování s kladnou reálnou hodnotou	0	0	0	0
Kapitálové nástroje k obchodování	0	0	0	0
Dluhové cenné papíry k obchodování	0	0	0	0
Pohledávky k obchodování	0	0	0	0
Pohledávky k obchodování vůči úvěrovým institucím	0	0	0	0
Pohledávky k obchodování vůči j. osobám než úvěr. institucím	0	0	0	0
Ostatní pohledávky k obchod. sektorově nečleněné	0	0	0	0
Finanční aktiva v reálné hodnotě vykáz. do zisku nebo ztráty	0	0	0	0
Kapitálové nástroje v reálné hodnotě vykázané do Z/Z	0	0	0	0
Dluhové cenné papíry v reálné hodnotě vykázané do Z/Z	0	0	0	0
Pohledávky v reálné hodnotě vykázané do zisku nebo ztráty	0	0	0	0
Pohledávky v reálné hodnotě vykázané do Z/Z vůči úvěr. inst.	0	0	0	0
Pohledávky v RH vykázané do Z/Z vůči j. osobám než úvěr. inst.	0	0	0	0
Ostatní pohledávky v RH vykázané do Z/Z sektorově nečleněné	0	0	0	0
Realizovatelná finanční aktiva	23 493 326	20 508 098	23 968 903	22 117 154
Kapitálové nástroje realizovatelné	0	0	0	0
Dluhové cenné papíry realizovatelné	23 493 326	20 508 098	23 968 903	22 117 154
Pohledávky realizovatelné	0	0	0	0
Pohledávky realizovatelné vůči úvěrovým institucím	0	0	0	0
Pohledávky realizovatelné vůči j. osobám než úvěr. institucím	0	0	0	0
Ostatní pohledávky realizovatelné sektorově nečleněné	0	0	0	0
Úvěry a jiné pohledávky	33 078 831	36 785 725	31 010 087	31 452 624
Dluhové cenné papíry neobchodovatelné	1 436 698	1 422 105	1 407 714	1 393 250
Pohledávky	31 642 133	35 363 620	29 602 373	30 059 374
Pohledávky vůči úvěrovým institucím	3 445 570	6 756 401	4 410 049	6 545 213
Pohledávky vůči osobám jiným než úvěrovým institucím	28 190 351	26 407 792	25 191 145	23 345 309
Ostatní pohledávky sektorově nečleněné	6 212	2 199 427	1 179	168 852
Finanční investice držené do splatnosti	18 089 134	18 359 071	21 103 943	21 824 396
Dluhové cenné papíry držené do splatnosti	18 089 134	18 359 071	21 103 943	21 824 396
Pohledávky držené do splatnosti	0	0	0	0
Pohledávky držené do splatnosti vůči úvěrovým institucím	0	0	0	0
Pohledávky držené do splatnosti vůči j. osobám než úvěr. inst.	0	0	0	0
Ostatní pohledávky držené do splatnosti sektorově nečleněné	0	0	0	0
Zajišťovací deriváty s kladnou reálnou hodnotou	0	0	0	0
Zajišť. deriváty s kladnou RH – zajištění reálné hodnoty	0	0	0	0
Zajišť. deriváty s kladnou RH – zajištění peněžních toků	0	0	0	0
Zajišť. deriváty s kladnou RH – zaj. čistých investic do zahr. jedn.	0	0	0	0
Zajišť. deriváty s kladnou RH – zajištění úrok. rizika – RH	0	0	0	0
Zajišť. deriváty s kladnou RH – zajištění úrok. rizika – pen. toky	0	0	0	0
Kladné změny reálné hodnoty portfolia zajišťovaných nástrojů	0	0	0	0
Hmotný majetek	51 479	120 614	122 680	119 552
Pozemky, budovy a zařízení	51 479	120 614	122 680	119 552
Investice do nemovitosti	0	0	0	0
Nehmotný majetek	187 998	186 228	193 757	178 717
Goodwill	0	0	0	0
Ostatní nehmotný majetek	187 998	186 228	193 757	178 717
Účasti v přidružených a ovládaných osobách ve spol. podn.	0	0	0	0
Daňové pohledávky	8 047	56 071	0	8 561
Pohledávky ze splatné daně	0	0	0	0
Pohledávky z odložené daně	8 047	56 071	0	8 561
Ostatní aktiva	278 139	283 159	2 515 760	292 140
Neoběžná aktiva a vyřazované skupiny určené k prodeji	0	0	0	0

(v tis. Kč)	30.6.2009	31.3.2009	31.12.2008	30.9.2008
ZÁVAZKY A VLASTNÍ KAPITÁL CELKEM	76 401 676	77 678 910	79 812 513	76 732 346
Závazky celkem	73 591 338	75 046 458	77 116 317	74 088 558
Vklady, úvěry a ostatní finanční závazky vůči centr. bankám	0	0	0	0
Finanční závazky k obchodování	0	0	0	0
Deriváty k obchodování se zápornou reálnou hodnotou	0	0	0	0
Závazky z krátkých prodejů	0	0	0	0
Vklady, úvěry a ostatní finanční závazky k obchodování	0	0	0	0
Vklady, úvěry a ostatní fin. závazky k obch. vůči úvěr. inst.	0	0	0	0
Vklady, úvěry a ost. fin. závazky k obch. j. os. než úvěr. inst.	0	0	0	0
Ostatní finanční závazky k obchodování sektorově nečleněné	0	0	0	0
Emitované dluhové CP určené k odkupu v krátkém období	0	0	0	0
Finanční závazky v reálné hodnotě vykázané do zisku/ztráty	0	0	0	0
Vklady, úvěry a ostatní finanční závazky v RH vykázané do Z/Z	0	0	0	0
Vklady, úvěry a ost. fin. závaz. v RH vyk. do Z/Z vůči úvěr. inst.	0	0	0	0
Vklady a ost. fin. záv. v RH vyk. do Z/Z vůči j. os. než úvěr. inst.	0	0	0	0
Ostatní fin. závazky v RH hodnotě vykáz. do Z/Z sektor. nečlen.	0	0	0	0
Emitované dluhové CP v RH vykázané do zisku nebo ztráty	0	0	0	0
Podřízené závazky v RH vykázané do zisku nebo ztráty	0	0	0	0
Finanční závazky v naběhlé hodnotě	71 450 761	72 827 786	74 720 486	71 811 804
Vklady, úvěry a ostatní finanční závazky v naběhlé hodnotě	71 450 761	72 827 786	74 720 486	71 811 804
Vklady a ost. finanční závazky v naběhlé hodnotě vůči úvěr. inst.	0	0	0	529 283
Vklady a ost. finanční závazky v naběhlé hodn.vůči j.os. než úvěr. inst.	71 383 188	72 739 432	74 559 297	71 221 118
Ostatní finanční závazky v naběhlé hodnotě sektorově nečleněné	67 573	88 354	161 189	61 403
Emitované dluhové cenné papíry v naběhlé hodnotě	0	0	0	0
Podřízené závazky v naběhlé hodnotě	0	0	0	0
Finanční závazky spojené s převáděnými aktivy	0	0	0	0
Zajišťovací deriváty se zápornou reálnou hodnotou	0	0	0	0
Zajišť. deriváty se zápornou RH – zajištění reálné hodnoty	0	0	0	0
Zajišť. deriváty se zápornou RH – zajištění peněžních toků	0	0	0	0
Zajišť. deriváty se zápornou RH – zaj. čistých investic do zahr. jedn.	0	0	0	0
Zajišť. deriváty se zápornou RH – zajištění úrok. rizika – RH	0	0	0	0
Zajišť. deriváty se zápornou RH – zajištění úrok. rizika – peněžní toky	0	0	0	0
Záporné změny reál. hodnoty portfolia zajišťovaných nástrojů	0	0	0	0
Rezervy	7 400	7 400	7 400	7 400
Rezervy na restrukturalizace	0	0	0	0
Rezervy na daně a soudní spory	0	0	0	0
Rezervy na důchody a podobné závazky	0	0	0	0
Rezervy na podrozvahové položky	0	0	0	0
Rezervy na nevýhodné smlouvy	0	0	0	0
Ostatní rezervy	7 400	7 400	7 400	7 400
Daňové závazky	55 191	121 319	102 141	56 205
Závazky ze splatné daně	55 191	121 319	101 437	53 710
Závazky z odložené daně	0	0	704	2 495
Ostatní závazky	2 077 986	2 089 953	2 286 290	2 213 149
Základní kapitál družstev splatný na požádání	0	0	0	0
Závazky spojené s vyřazovanými skupinami určenými k prodeji	0	0	0	0
Vlastní kapitál celkem	2 810 338	2 632 452	2 696 196	2 643 788
Základní kapitál	650 000	650 000	650 000	650 000
Splacený základní kapitál	650 000	650 000	650 000	650 000
Nesplacený základní kapitál	0	0	0	0
Emisní ážio	0	0	0	0
Další vlastní kapitál	0	0	0	0
Kapitálová složka finančních nástrojů	0	0	0	0
Ostatní kapitálové nástroje	0	0	0	0
Fondy z přecenění a ostatní oceňovací rozdíly	-83 149	-284 066	-37 266	-65 188
Oceňovací rozdíly z hmotného majetku	0	0	0	0
Oceňovací rozdíly z nehmotného majetku	0	0	0	0
Zajištění čistých investic do zahraničních jednotek	0	0	0	0
Zajištění peněžních toků	0	0	0	0
Oceňovací rozdíly z realizovatelných finančních aktiv	-83 149	-284 066	-37 266	-65 188
Oceň. rozdíly z neoběž. aktiv a ukončov. čin. určených k prodeji	0	0	0	0
Ostatní oceňovací rozdíly	0	0	0	0
Rezervní fondy	1 827 653	1 322 976	1 323 014	1 573 053
Nerozdělený zisk (neuhrazená ztráta) z předchozích období	0	760 448	0	0
Vlastní akcie	0	0	0	0
Zisk (ztráta) za běžné účetní období	415 834	183 094	760 448	485 923

5.b) Výkaz zisku a ztráty

(v tis. Kč)	30.6.2009	31.3.2009	31.12.2008	30.9.2008
Zisk z finanční a provozní činnosti	847 386	393 100	1 560 752	1 068 521
Úrokové výnosy	1 568 536	789 447	3 139 932	2 332 227
Úroky z pohledávek vůči centrálním bankám	11 199	5 919	35 206	27 536
Úroky z finančních aktiv k obchodování	0	0	0	0
Úroky z finančních aktiv v reálné hodnotě vykázanych do Z/Z	0	0	0	0
Úroky z realizovatelných finančních aktiv	363 923	185 186	823 228	631 974
Úroky z úvěrů a jiných pohledávek	706 006	355 706	1 281 411	904 481
Úroky z finančních investic držených do splatnosti	487 408	242 636	1 000 087	768 236
Zisk ze zajišťovacích úrokových derivátů	0	0	0	0
Úroky z ostatních aktiv	0	0	0	0
Úrokové náklady	-913 774	-459 668	-1 853 310	-1 480 590
Úroky na vklady, úvěry a ost. fin. závazky vůči centr. bankám	0	0	0	0
Úroky na finanční závazky k obchodování	0	0	0	0
Úroky na finanční závazky v reálné hodnotě vykázané do Z/Z	0	0	0	0
Úroky na finanční závazky v naběhlé hodnotě	-913 774	-459 668	-1 853 310	-1 480 590
Ztráta ze zajišťovacích úrokových derivátů	0	0	0	0
Úroky na ostatní závazky	0	0	0	0
Náklady na základní kapitál splatný na požádání	0	0	0	0
Výnosy z dividend	0	0	0	0
Výnosy z dividend z finančních aktiv k obchodování	0	0	0	0
Výnosy z dividend z finan. aktiv v RH vykázanych do Z/Z	0	0	0	0
Výnosy z dividend z realizovatelných finančních aktiv	0	0	0	0
Výnosy z dividend od přidružených a ovládaných osob	0	0	0	0
Výnosy z poplatků a provizí	381 916	193 529	863 574	651 132
Poplatky a provize z operací s finan. nástroji pro zákazníky	0	0	0	0
Poplatky a provize z obstarání emisí	0	0	0	0
Poplatky a provize z obstarání finančních nástrojů	0	0	0	0
Poplatky a provize za poradenskou činnost	0	0	0	0
Poplatky a provize z clearingů a vypořádání	0	0	0	0
Poplatky a provize za obhospodařování hodnot	0	0	0	0
Poplatky a provize za správu, úschovu a uložení hodnot	0	0	0	0
Poplatky a provize z příslibů a záruk	0	0	0	0
Poplatky a provize z platebního styku	0	0	0	0
Poplatky a provize ze strukturovaného financování	0	0	0	0
Poplatky a provize ze sekuritizace	0	0	0	0
Poplatky a provize z ostatních služeb	381 916	193 529	863 574	651 132
Náklady na poplatky a provize	-255 045	-125 442	-590 439	-434 131
Poplatky a provize na operace s finančními nástroji	-357	-130	-1 013	-638
Poplatky a provize na obhospodařování hodnot	0	0	0	0
Poplatky a provize na správu, úschovu a uložení hodnot	0	0	0	0
Poplatky a provize na clearing a vypořádání	0	0	0	0
Poplatky a provize na sekuritizaci	0	0	0	0
Poplatky a provize na ostatní služby	-254 688	-125 312	-589 426	-433 493
Realizované Z/Z z finan.aktiv a závazků nevykáz. V RH do Z/Z	7 934	4	5 077	107
Zisk (ztráta) z realizovatelných finančních aktiv	7 919	-4	1 937	0
Zisk (ztráta) z úvěrů a jiných pohledávek	15	8	870	107
Zisk (ztráta) z finančních investic držených do splatnosti	0	0	2 270	0
Zisk (ztráta) z finančních závazků v naběhlé hodnotě	0	0	0	0
Zisk (ztráta) z ostatních závazků	0	0	0	0
Zisk (ztráta) z finančních aktiv a závazků k obchodování	0	0	0	0
Zisk (ztráta) z kapitálových nástrojů a akciových derivátů	0	0	0	0
Zisk (ztráta) z úrokových nástrojů (včetně úrok. derivátů)	0	0	0	0
Zisk (ztráta) z měnových nástrojů (včetně měn. derivátů)	0	0	0	0
Zisk (ztráta) z úvěrových nástrojů (včetně úvěr. derivátů)	0	0	0	0
Zisk (ztráta) z komodit a komoditních derivátů	0	0	0	0
Zisk (ztráta) z ostatních nástrojů včetně hybridních	0	0	0	0
Zisk (ztráta) z finan. aktiv a závazků v RH vykázané do Z/Z	0	0	0	0
Zisk (ztráta) ze zajišťovacího účetnictví	0	0	0	0
Kurzové rozdíly	-135	-259	1 164	1 477
Zisk (ztráta) z odúčtování aktiv jiných než držených k prodeji	68 187	329	494	574
Ostatní provozní výnosy	9 021	4 552	28 265	17 944
Ostatní provozní náklady	-19 254	-9 392	-34 005	-20 219

(v tis. Kč)	30.6.2009	31.3.2009	31.12.2008	30.9.2008
Správní náklady	-268 978	-131 537	-586 798	-451 985
Náklady na zaměstnance	-114 428	-58 522	-268 206	-219 930
Mzdy a platy	-82 262	-42 261	-197 129	-158 740
Sociální a zdravotní pojištění	-26 199	-13 583	-57 175	-50 281
Penzijní a podobné výdaje	-282	-142	-706	-592
Náklady na dočasné zaměstnance	-672	-296	-1 829	-1 115
Odměny – vlastní kapitálové nástroje	0	0	0	0
Ostatní náklady na zaměstnance	-5 013	-2 240	-11 367	-9 202
Ostatní správní náklady	-154 550	-73 015	-318 592	-232 055
Náklady na reklamu	-61 426	-28 046	-102 411	-76 301
Náklady na poradenství	-3 713	-2 261	-10 493	-6 535
Náklady na informační technologie	-18 164	-9 200	-36 394	-30 549
Náklady na outsourcing	-1 355	-3 733	-19 466	-13 596
Nájemné	-17 339	-8 346	-32 970	-25 804
Jiné správní náklady	-52 553	-21 429	-116 858	-79 270
Odpisy	-34 462	-16 806	-66 633	-48 686
Odpisy pozemků, budov a zařízení	-7 228	-3 453	-17 159	-12 940
Odpisy investic do nemovitostí	0	0	0	0
Odpisy nehmotného majetku	-27 234	-13 353	-49 474	-35 746
Tvorba rezerv	0	0	11	0
Ztráty ze znehodnocení	-39 736	-24 682	-3 376	-2 021
Ztráty ze znehodnocení finan.aktiv nevykázaných v RH do Z/Z	-39 736	-24 682	-3 376	-2 021
Ztráty ze znehodnocení finančních aktiv v pořizovací ceně	0	0	0	0
Ztráty ze znehodnocení realizovatelných finančních aktiv	0	0	0	0
Ztráty ze znehodnocení úvěrů a jiných pohledávek	-39 736	-24 682	-3 376	-2 021
Ztráty ze znehodnocení finan. investic držení do splatnosti	0	0	0	0
Ztráty ze znehodnocení nefinančních aktiv	0	0	0	0
Ztráty ze znehodnocení pozemků, budov a zařízení	0	0	0	0
Ztráty ze znehodnocení z investic do nemovitostí	0	0	0	0
Ztráty ze znehodnocení goodwillu	0	0	0	0
Ztráty ze znehodnocení nehmotného majetku	0	0	0	0
Ztráty ze znehodnocení účastí v přídr. a ovlád. os. a sp. podn.	0	0	0	0
Ztráty ze znehodnocení ostatních nefinančních aktiv	0	0	0	0
Negativní goodwill bezprostředně zahrnutý do výkazu Z/Z	0	0	0	0
Podíl na Z/Z přídr. a ovládaných osob a společných podniků	0	0	0	0
Zisk nebo ztráta z neoběžných aktiv a vyřazovaných skupin	0	0	0	0
Zisk nebo ztráta z pokračující činnosti před zdaněním	504 210	220 075	903 956	565 829
Náklady na daň z příjmů	-88 376	-36 981	-143 508	-79 906
Zisk nebo ztráta z pokračující činnosti po zdanění	415 834	183 094	760 448	485 923
Zisk nebo ztráta z ukončované činnosti po zdanění	0	0	0	0
ZISK NEBO ZTRÁTA PO ZDANĚNÍ	415 834	183 094	760 448	485 923

5.c) Informace o pohledávkách z finančních činností bez selhání a v selhání

K 30.6.2009 (v tis. Kč)	Hodnota	Účetní	Opravné	Opravné	Kumulovaná ztráta z ocenění reálnou hodnotou
	před znehodnocením	hodnota (netto)	položky k jednotlivým pohledávkám	položky k portfoliím pohledávek	
POHLEDÁVKY Z FINANČNÍCH ČINNOSTÍ CELKEM	31 869 276	31 635 921	233 355	0	0
Pohledávky za úvěrovými institucemi	3 445 570	3 445 570	0	0	0
Pohledávky bez selhání	3 445 570	3 445 570	0	0	0
Standardní pohledávky	3 445 570	3 445 570	0	0	0
Sledované pohledávky	0	0	0	0	0
Pohledávky v selhání	0	0	0	0	0
Nestandardní pohledávky	0	0	0	0	0
Pochybné pohledávky	0	0	0	0	0
Ztrátové pohledávky	0	0	0	0	0
Pohledávky za jinými osobami než úvěrovým inst.	28 423 706	28 190 351	233 355	0	0
Pohledávky bez selhání	27 944 925	27 933 169	11 756	0	0
Standardní pohledávky	27 741 513	27 741 513	0	0	0
Sledované pohledávky	203 412	191 656	11 756	0	0
Pohledávky v selhání	478 781	257 182	221 599	0	0
Nestandardní pohledávky	232 976	204 448	28 528	0	0
Pochybné pohledávky	55 622	38 195	17 427	0	0
Ztrátové pohledávky	190 183	14 539	175 644	0	0

K 31.3.2009 (v tis. Kč)	Hodnota	Účetní	Opravné	Opravné	Kumulovaná ztráta z ocenění reálnou hodnotou
	před znehodnocením	hodnota (netto)	položky k jednotlivým pohledávkám	položky k portfoliím pohledávek	
POHLEDÁVKY Z FINANČNÍCH ČINNOSTÍ CELKEM	33 381 558	33 164 193	217 365	0	0
Pohledávky za úvěrovými institucemi	6 756 401	6 756 401	0	0	0
Pohledávky bez selhání	6 756 401	6 756 401	0	0	0
Standardní pohledávky	6 756 401	6 756 401	0	0	0
Sledované pohledávky	0	0	0	0	0
Pohledávky v selhání	0	0	0	0	0
Nestandardní pohledávky	0	0	0	0	0
Pochybné pohledávky	0	0	0	0	0
Ztrátové pohledávky	0	0	0	0	0
Pohledávky za jinými osobami než úvěrovým inst.	26 625 157	26 407 792	217 365	0	0
Pohledávky bez selhání	26 215 196	26 200 942	14 254	0	0
Standardní pohledávky	25 981 068	25 981 068	0	0	0
Sledované pohledávky	234 128	219 874	14 254	0	0
Pohledávky v selhání	409 961	206 850	203 111	0	0
Nestandardní pohledávky	191 526	165 985	25 541	0	0
Pochybné pohledávky	47 531	31 023	16 508	0	0
Ztrátové pohledávky	170 904	9 842	161 062	0	0

K 31.12.2008 (v tis. Kč)	Hodnota	Účetní	Opravné	Opravné	Kumulovaná ztráta z ocenění reálnou hodnotou
	před znehodnocením	hodnota (netto)	položky k jednotlivým pohledávkám	položky k portfoliím pohledávek	
POHLEDÁVKY Z FINANČNÍCH ČINNOSTÍ CELKEM	29 791 793	29 601 194	190 599	0	0
Pohledávky za úvěrovými institucemi	4 410 049	4 410 049	0	0	0
Pohledávky bez selhání	4 410 049	4 410 049	0	0	0
Standardní pohledávky	4 410 049	4 410 049	0	0	0
Sledované pohledávky	0	0	0	0	0
Pohledávky v selhání	0	0	0	0	0
Nestandardní pohledávky	0	0	0	0	0
Pochybné pohledávky	0	0	0	0	0
Ztrátové pohledávky	0	0	0	0	0
Pohledávky za jinými osobami než úvěrovým inst.	25 381 744	25 191 145	190 599	0	0
Pohledávky bez selhání	25 044 758	25 035 616	9 142	0	0
Standardní pohledávky	24 871 098	24 871 098	0	0	0
Sledované pohledávky	173 660	164 518	9 142	0	0
Pohledávky v selhání	336 986	155 529	181 457	0	0
Nestandardní pohledávky	140 232	122 804	17 428	0	0
Pochybné pohledávky	38 113	26 053	12 060	0	0
Ztrátové pohledávky	158 641	6 672	151 969	0	0

K 30.9.2008 (v tis. Kč)	Hodnota před	Účetní	Opravné	Opravné	Kumulovaná ztráta z ocenění reálnou hodnotou
	znehodnocením	hodnota (netto)	položky k jednotlivým pohledávkám	položky k portfoliím pohledávek	
POHLEDÁVKY Z FINANČNÍCH ČINNOSTÍ CELKEM	30 079 729	29 890 522	189 207	0	0
Pohledávky za úvěrovými institucemi	6 545 213	6 545 213	0	0	0
Pohledávky bez selhání	6 545 213	6 545 213	0	0	0
Standardní pohledávky	6 545 213	6 545 213	0	0	0
Sledované pohledávky	0	0	0	0	0
Pohledávky v selhání	0	0	0	0	0
Nestandardní pohledávky	0	0	0	0	0
Pochybné pohledávky	0	0	0	0	0
Ztrátové pohledávky	0	0	0	0	0
Pohledávky za jinými osobami než úvěrovým inst.	23 534 516	23 345 309	189 207	0	0
Pohledávky bez selhání	23 219 327	23 209 394	9 933	0	0
Standardní pohledávky	23 053 359	23 053 359	0	0	0
Sledované pohledávky	165 968	156 035	9 933	0	0
Pohledávky v selhání	315 189	135 915	179 274	0	0
Nestandardní pohledávky	121 736	107 485	14 251	0	0
Pochybné pohledávky	28 721	19 505	9 216	0	0
Ztrátové pohledávky	164 732	8 925	155 807	0	0

5.d) Informace o pohledávkách bez znehodnocení a se znehodnocením

K 30.6.2009 (v tis. Kč)	Hodnota před		Opravné položky	Kumulovaná ztráta z ocenění reálnou hodnotou	Účetní hodnota (netto)	
	znehodnocením				Pohledávky oceňované reálnou hodnotou	Pohledávky oceňované reálnou hodnotou
	Pohledávky oceňované naběhlou hodnotou	Pohledávky oceňované reálnou hodnotou	Pohledávky oceňované naběhlou hodnotou	Pohledávky oceňované reálnou hodnotou		
Pohledávky bez znehodnocení	32 404 580	0	0	0	32 404 580	0
Pohledávky se znehodnocením	684 375	0	235 537	0	448 838	0

K 31.3.2009 (v tis. Kč)	Hodnota před		Opravné položky	Kumulovaná ztráta z ocenění reálnou hodnotou	Účetní hodnota (netto)	
	znehodnocením				Pohledávky oceňované reálnou hodnotou	Pohledávky oceňované reálnou hodnotou
	Pohledávky oceňované naběhlou hodnotou	Pohledávky oceňované reálnou hodnotou	Pohledávky oceňované naběhlou hodnotou	Pohledávky oceňované reálnou hodnotou		
Pohledávky bez znehodnocení	36 312 968	0	0	0	36 312 968	0
Pohledávky se znehodnocením	646 283	0	219 560	0	426 723	0

K 31.12.2008 (v tis. Kč)	Hodnota před		Opravné položky	Kumulovaná ztráta z ocenění reálnou hodnotou	Účetní hodnota (netto)	
	znehodnocením				Pohledávky oceňované reálnou hodnotou	Pohledávky oceňované reálnou hodnotou
	Pohledávky oceňované naběhlou hodnotou	Pohledávky oceňované reálnou hodnotou	Pohledávky oceňované naběhlou hodnotou	Pohledávky oceňované reálnou hodnotou		
Pohledávky bez znehodnocení	30 167 950	0	0	0	30 167 950	0
Pohledávky se znehodnocením	512 841	0	192 794	0	320 047	0

K 30.9.2008 (v tis. Kč)	Hodnota před znehodnocením		Opravné položky	Kumulovaná ztráta z ocenění reálnou hodnotou		Účetní hodnota (netto)	
	Pohledávky oceňované naběhlou hodnotou	Pohledávky oceňované reálnou hodnotou	Pohledávky oceňované naběhlou hodnotou	Pohledávky oceňované reálnou hodnotou	Pohledávky oceňované naběhlou hodnotou	Pohledávky oceňované reálnou hodnotou	
Pohledávky bez znehodnocení	30 503 666	0	0	0	30 503 666	0	
Pohledávky se znehodnocením	484 519	0	193 043	0	291 476	0	

5.e) Informace o restrukturalizovaných pohledávkách

(v tis. Kč)	30.6.2009	31.3.2009	31.12.2008	30.9.2008
Restrukturalizované pohledávky za účetní období v hodnotě před znehodnocením	28 852	9 295	25 054	14 690
Pohledávky oceňované naběhlou hodnotou	28 852	9 295	25 054	14 690
Pohledávky oceňované reálnou hodnotou	0	0	0	0

5.f) Informace o derivátech

Raiffeisen stavební spořitelna neeviduje žádné deriváty.

5.g) Poměrové ukazatele banky

POMĚROVÉ UKAZATELE	30.6.2009	31.3.2009	31.12.2008	30.9.2008
Kapitálová přiměřenost	12.18%	12.14%	10.21%	11.94%
Rentabilita průměrných aktiv (ROAA)	1.07%	0.93%	0.99%	0.84%
Rentabilita průměrného kapitálu tier 1 (ROAE)	40.28%	38.51%	38.35%	32.09%
Aktiva na jednoho zaměstnance (tis. Kč)	271 892	269 718	267 827	239 789
Správní náklady na jednoho zaměstnance (tis. Kč)	-1 914	-1 827	-1 969	-1 883
Zisk nebo ztráta po zdanění na jednoho zaměstnance (tis. Kč)	2 960	2 543	2 552	2 025

6. Údaje o plnění pravidel obezřetného podnikání ve zkráceném rozsahu

6.a) Údaje o kapitálu na individuálním základě

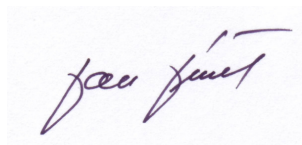
Regulační kapitál Raiffeisen stavební spořitelny je tvořen pouze původním kapitálem (Tier 1), který je z 28 % tvořen základním kapitálem. Zbývající část je složena ze zákonných a ostatních rezervních fondů a odčitatelné položky (nehmotný majetek).

(v tis. Kč)	30.6.2009	31.3.2009	31.12.2008	30.9.2008
KAPITÁL	2 280 949	2 282 719	1 770 442	2 035 482
Původní kapitál (Tier 1)	2 280 949	2 282 719	1 770 442	2 035 482
Splacený základní kapitál zapsaný v obchodním rejstříku	650 000	650 000	650 000	650 000
Vlastní akcie	0	0	0	0
Emisní ážio	0	0	0	0
Rezervní fondy a nerozdělený zisk	1 818 947	1 818 947	1 314 199	1 564 199
Povinné rezervní fondy	130 000	130 000	130 000	130 000
Ostatní fondy z rozdělení zisku	1 688 947	1 184 199	1 184 199	1 434 199
Nerozdělený zisk z předchozích období	0	0	0	0
Zisk za účetní období po zdanění	0	504 748	0	0
Neuhrazená ztráta z předchozích období	0	0	0	0
Výsledné kurzové rozdíly z konsolidace	0	0	0	0
Zisk za běžné účetní období	0	0	0	0
Ztráta za běžné účetní období	0	0	0	0
Čistý zisk z kapitalizace budouc. příjmů ze sekuritizace	0	0	0	0
Zisk/ztráta z ocenění závazků v RH z titulu úvěr. rizika	0	0	0	0
Další odčitatelné položky z původního kapitálu	-187 998	-186 228	-193 757	-178 717
Goodwill	0	0	0	0
Nehmotný majetek jiný než goodwill	-187 998	-186 228	-193 757	-178 717
Negat. oceň. rozdíl ze změn RH realiz. kapitál. nástrojů	0	0	0	0
Účastnické CP vydané osobou s kvalifikov. účastí v bance	0	0	0	0
Dodatkový kapitál (Tier 2)	0	0	0	0
Odčit. položky od původního a dodatkového kapitálu (Tier 1 + Tier 2)	0	0	0	0
Kapitál na krytí tržního rizika (Tier 3)	0	0	0	0

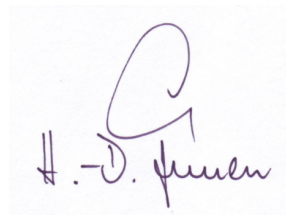
6.b) Údaje o kapitálových požadavcích

Na základě zákona č. 21/1992 Sb., o bankách, odstavce (3) §12c není Raiffeisen stavební spořitelna povinna na individuálním základě přijmout a uplatnit spolehlivé, účinné a úplné strategie a postupy pro stanovení, průběžné posuzování a udržování vnitřně stanoveného kapitálu, který by dostatečně pokrýval rizika, jimž je nebo by mohla být banka vystavena. Dále nemá povinnost pravidelně prověřovat, zda výše zmíněné strategie a postupy jsou funkční, účinné a přiměřené charakteru, rozsahu a složitosti činností banky. Raiffeisen stavební spořitelna je zahrnuta svým akcionářem Raiffeisenbank a.s. do regulovaného konsolidačního celku, a proto povinnosti dle výše uvedeného odstavce je povinna plnit Raiffeisenbank a.s. na konsolidované úrovni.

(v tis. Kč)	30.6.2009	31.3.2009	31.12.2008	30.9.2008
KAPITÁLOVÉ POŽADAVKY	1 497 576	1 503 947	1 386 659	1 363 936
Kapitálové požadavky k úvěr. riziku celkem	1 317 272	1 323 643	1 240 650	1 217 927
Kapitálové požadavky k úvěr. riziku při STA celkem	1 317 272	1 323 643	1 240 650	1 217 927
Kapitálové požadavky k úvěr. riziku při STA k expozicím celkem	1 317 272	1 323 643	1 240 650	1 217 927
Kap. pož. při STA k expozicím vůči reg. vládám a míst. orgánům	1 316	1 367	1 489	1 527
Kap. pož. při STA k expozicím vůči institucím	105 811	156 377	118 179	148 907
Kap. pož. při STA k podnikovým expozicím	121 557	114 034	121 533	98 935
Kap. pož. při STA k retailovým expozicím	723 872	706 630	681 773	647 851
Kap. pož. při STA k expozicím zajištěnými nemovitostmi	282 057	251 829	232 718	217 822
Kap. pož. při STA k expozicím po splatnosti	12 262	10 400	6 741	5 628
Kap. pož. při STA k expozicím v krytých dluhopisech	35 746	39 140	37 817	47 560
Kap. pož. při STA k ostatním expozicím	34 651	43 866	40 400	49 697
Kapitálové požadavky k operačnímu riziku celkem	180 304	180 304	146 009	146 009
Kapitálové požadavky k operačnímu riziku podle BIA	180 304	180 304	146 009	146 009



Ing. Jan Jeníček
předseda představenstva



Hans-Dieter Funke
místopředseda představenstva