



# **Raiffeisen stavební spořitelna a.s.**

## **Údaje o spořitelně a výsledcích hospodaření k 31. 12. 2008**



# Raiffeisen stavební spořitelna a.s.

## Údaje o spořitelně a výsledcích hospodaření k 31. 12. 2008

Datum zveřejnění: 21. dubna 2009, zveřejnění opravy: 23. dubna 2009

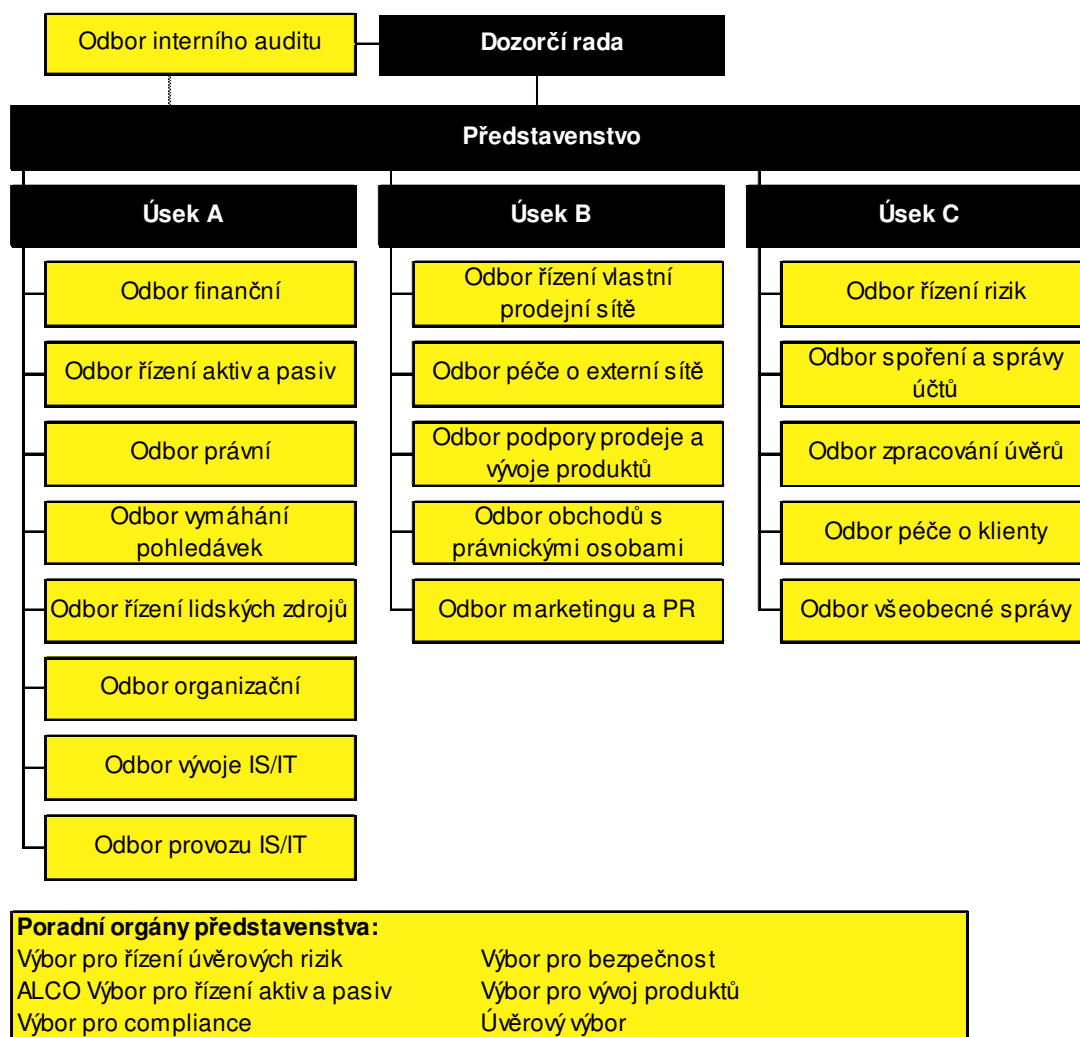
Tyto informace jsou zveřejňovány v souladu se zákonem č. 21/1992 Sb., o bankách, v platném znění a v souladu s Vyhláškou č. 123/2007 Sb., o pravidlech obezřetného podnikání bank, spořitelních a úvěrních družstev a obchodníků s cennými papíry a Úředním sdělením České národní banky ze dne 26. října 2007.

### 1. Údaje o Raiffeisen stavební spořitelně

#### 1.a) Základní údaje o Raiffeisen stavební spořitelně platné

Obchodní firma	<b>Raiffeisen stavební spořitelna a.s.</b>
Právní forma	akciová společnost
Sídlo	<b>Koněvova 2747/99, 130 45 Praha 3</b>
Identifikační číslo	49241257
Datum zápisu do obchodního rejstříku	4. září 1993 u Městského soudu v Praze, oddíl B, vložka 2102
Datum zápisu poslední změny do obchodního rejstříku	19. prosince 2008, změna ve složení představenstva banky
Výše základního kapitálu zapsaného v obchodním rejstříku	650 000 000 Kč
Výše splaceného základního kapitálu	650 000 000 Kč
Akcie	6 500 kusů zaknihovaných akcií na jméno ve jmenovité hodnotě 100 000 Kč za jednu akcii
Nabytí vlastních akcií	netýká se Raiffeisen stavební spořitelny
Zvýšení základního kapitálu od posledního uveřejnění	ke zvýšení základního kapitálu od posledního uveřejnění nedošlo

#### 1.b) Organizační struktura Raiffeisen stavební spořitelny k 31. 12. 2008



Raiffeisen stavební spořitelna měla k 31. 12. 2008 celkem 240 poradenských míst. Přepočtený stav zaměstnanců byl k 31. 12. 2008 celkem 225.

### 1.c) Údaje o členech dozorčí rady, členech představenstva a o členech vrcholného vedení banky

<b>Dozorčí rada</b>	
<b>Mag. Johann Ertl</b> kvalifikační předpoklady a zkušenosti členství v orgánech jiných společností	<b>předseda dozorčí rady</b> (od 3. března 1998, člen dozorčí rady od září 1993) Hospodářská univerzita, Vídeň Raiffeisen Bausparkasse GmbH, Vídeň – jednatel Raiffeisen Bausparkassen Holding GmbH, Vídeň – jednatel Prvá stavebná sporiteľňa, Bratislava – předseda dozorčí rady Raiffeisen stambena stedionica, Záhřeb – předseda dozorčí rady Raiffeisen Banca pentru Locuinte, Bukurešť – člen dozorčí rady
<b>Ing. Josef Malíš</b> kvalifikační předpoklady a zkušenosti členství v orgánech jiných společností	<b>člen dozorčí rady</b> (od 27. března 2003) Vysoká škola zemědělská, Praha, Ekonomická fakulta Raiffeisenbank a.s., Praha – člen dozorčí rady Asociace pro podporu trhu s nemovitostmi – člen
<b>Mag. Constanze Müllner</b> kvalifikační předpoklady a zkušenosti	<b>členka dozorčí rady</b> (od 18. října 2006) Univerzita Vídeň, Právnická fakulta
<b>Mgr. Dr. Erich Rainbacher</b> kvalifikační předpoklady a zkušenosti členství v orgánech jiných společností	<b>člen dozorčí rady</b> (od 4. září 1993) Vysoká škola pro světový obchod, Vídeň Raiffeisen Bausparkasse GmbH, Vídeň – generální ředitel Raiffeisen Bausparkassen Holding GmbH, Vídeň – jednatel Prvá stavebná sporiteľňa, Bratislava – člen dozorčí rady
<b>Patrik Ferra</b> kvalifikační předpoklady a zkušenosti	<b>člen dozorčí rady</b> (od 22. března 2002 – zvolen zaměstnanci) Střední průmyslová škola strojní, Praha
<b>Ing. Jana Jeřichová</b> kvalifikační předpoklady a zkušenosti	<b>členka dozorčí rady</b> (od 22. března 2007 – zvolena zaměstnanci) Vysoká škola ekonomická, Praha, Fakulta informatiky a statistiky
<b>Představenstvo</b>	
<b>Ing. Jan Jeníček</b> vzdělání	<b>předseda představenstva</b> (od 21. prosince 2007) Vysoká škola ekonomická, Praha, Fakulta výrobně ekonomická
<b>Hans-Dieter Funke</b> vzdělání	<b>místopředseda představenstva</b> (od 1. srpna 2006) Odborný výcvik – bankovní obchodník, Bayerische Vereinsbank Lindau Akademie pro praktickou podnikovou ekonomiku Friedrichshafen/Radolfzell
<b>Ing. Iva Libíčková</b> vzdělání	<b>místopředsedkyně představenstva</b> (od 12. března 2008) Vysoká škola ekonomická, Praha, Fakulta financí a účetnictví
<b>Tobias Heller</b>	<b>místopředseda představenstva</b> (od 12. března 2008 do 30. listopadu 2008)
<b>Vrcholné vedení</b>	
<b>Ing. Jiří Barták</b>	<b>ředitel odboru vývoje IS/IT</b> (od 1. května 2008 do 15. prosince 2008)
<b>Tomáš Beránek</b> vzdělání	<b>ředitel odboru všeobecné správy</b> (od 1. května 2008) Střední průmyslová škola stavební, Havlíčkův Brod, obor pozemní stavby
<b>Mgr. Lenka Brdlíková</b> vzdělání	<b>ředitelka odboru řízení lidských zdrojů</b> (od 18. listopadu 2003) Univerzita Karlova, Praha, Pedagogická fakulta
<b>Bc. Marián Dudek, MBA</b>	<b>ředitel odboru obchodů s právníckými osobami</b> (od 1. února 2001 do 31. prosince 2008)
<b>Ing. Pavel Fischer</b> vzdělání	<b>ředitel odboru zpracování úvěrů</b> (od 1. dubna 2005) Vysoká škola ekonomická, Praha, Fakulta národohospodářská
<b>Ing. Irma Haková, MBA</b> vzdělání	<b>ředitelka odboru péče o externí sítě</b> (od 1. května 2008) Vysoká škola textilní a strojní, Liberec, Fakulta strojní a Fakulta textilní International Business School, Brno, MBA Senior executive
<b>Mgr. Roman Hurych</b> vzdělání	<b>ředitel odboru finančního</b> (od 1. října 2001) Univerzita Karlova, Praha, Matematicko-fyzikální fakulta
<b>Ing. Tomáš Kaňkovský</b> vzdělání	<b>ředitel odboru provozu IS/IT</b> (od 1. listopadu 1995) Česká zemědělská univerzita, Praha, Ekonomická fakulta
<b>Pavel Kotáb, DiS.</b> vzdělání	<b>ředitel odboru interního auditu</b> (od 2. září 2002) Bankovní akademie při Česko-německé obchodní a průmyslové komoře – diplom bankovní obchodník
<b>Ing. Miroslava Krajáková</b> vzdělání	<b>ředitelka odboru péče o klienty</b> (od 1. května 2008) Vysoká škola technická, Magdeburg, Fakulta ekonomická
<b>Ing. Jana Musilová</b> vzdělání	<b>ředitelka odboru spojení a správy účtů</b> (od 1. dubna 2000) Vysoká škola ekonomická, Praha, Fakulta národohospodářská
<b>Ing. Daniela Ostašová</b> vzdělání	<b>ředitelka odboru organizačního</b> (od 1. ledna 1996) Leningradská státní univerzita, Leningrad, Ekonomická fakulta
<b>JUDr. Bohuslav Pavlík</b> vzdělání	<b>ředitel odboru právního</b> (od 1. října 1995) Univerzita Karlova, Praha, Právnická fakulta
<b>Mgr. Karel Pavlík</b> vzdělání	<b>ředitel odboru podpory prodeje a vývoje produktů</b> (od 1. prosince 2006) Univerzita Karlova, Praha, Matematicko-fyzikální fakulta
<b>Ing. Pavel Staněk</b> vzdělání	<b>ředitel odboru vymáhání pohledávek</b> (od 1. května 2008) Vysoká škola strojní, Liberec, Fakulta strojní
<b>Mgr. Tomáš Vášáry</b> vzdělání	<b>ředitel odboru marketingu a PR</b> (od 1. září 2004) Univerzita Komenského, Bratislava, Přírodovědecká fakulta
<b>Ing. Dalibor Vaverka</b> vzdělání	<b>ředitel odboru řízení vlastní prodejní sítě</b> (od 1. září 2001) České vysoké učení technické, Praha, Fakulta strojní
<b>Ing. Michala Vojtíšková, Ph.D.</b> vzdělání	<b>ředitelka odboru řízení rizik</b> (od 1. února 2007) Západočeská univerzita, Plzeň, Fakulta aplikovaných věd

**Ing. Petr Zaremba**  
Vzdělání

**ředitel odboru řízení aktiv a pasiv** (od 1. února 2002)  
Vysoká škola ekonomická, Praha, Fakulta mezinárodních vztahů

Pokud není uvedeno, nejsou členové dozorčí rady, členové představenstva a další vedoucí zaměstnanci banky členy v orgánech jiných právnických osob.

Celková výše úvěrů poskytnutých Raiffeisen stavební spořitelnou členům dozorčí rady, členům představenstva a vrcholného vedení banky k 31. 12. 2008 činila 14 528 tis. Kč.

Raiffeisen stavební spořitelna nevydala žádné záruky za členy dozorčí rady, členy představenstva ani za členy vrcholného vedení banky.

## 2. Složení akcionářů Raiffeisen stavební spořitelny

Obchodní firma	<b>Raiffeisen Bausparkassen Holding GmbH</b> (100% dceřiná společnost Raiffeisen Bausparkasse GmbH)
Právní forma	GmbH (společnost s ručením omezeným)
Sídlo	Wiedner Hauptstr. 94, 1051 Vídeň, Rakousko
Výše podílu na hlasovacích právech	90 % (5 850 kusů akcií)
Obchodní firma	<b>Raiffeisenbank a.s.</b>
Právní forma	akciová společnost
Sídlo	Hvězdova 1716/2b, 140 78 Praha 4
Výše podílu na hlasovacích právech	10 % (650 kusů akcií)

## 3. Struktura konsolidačního celku, jehož je Raiffeisen stavební spořitelna součástí

### 3.a) Informace o ovládajících osobách

Raiffeisen stavební spořitelna je členem konsolidovaného celku Raiffeisen Bausparkasse GmbH a Raiffeisenbank a.s.

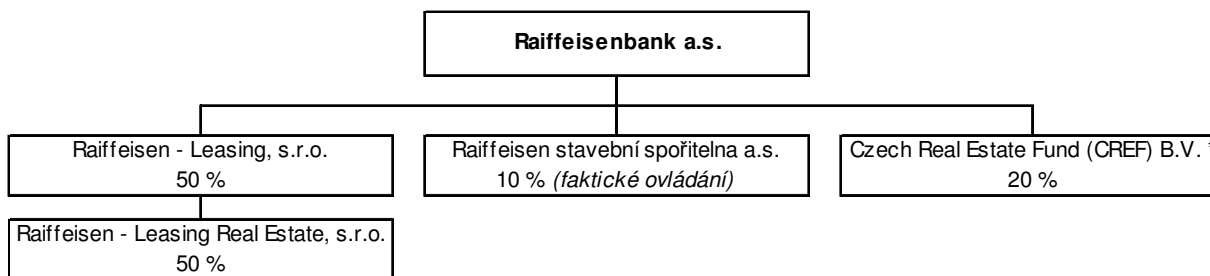
Ovládajícími osobami ve vztahu k Raiffeisen stavební spořitelně jsou následující společnosti, které jednájí ve shodě:

- Raiffeisen Bausparkassen Holding GmbH, společnost s ručením omezeným se sídlem Wiedner Hauptstrasse 94, Vídeň, Rakousko
  - Přímý podíl na základním kapitálu banky: 90 %
  - Přímý podíl na hlasovacích právech banky: 90 %
  - Souhrnná výše pohledávek banky vůči ovládající osobě: 0 tis. Kč
  - Souhrnná výše závazků banky vůči ovládající osobě: 0 tis. Kč
  - Souhrnná výše cenných papírů emitovaných ovládající osobou v aktivech banky: 0 tis. Kč
  - Souhrnná výše závazků banky z těchto cenných papírů: 0 tis. Kč
  - Souhrnná výše záruk vydaných bankou za ovládající osobu: 0 tis. Kč
  - Souhrnná výše záruk přijatých bankou od ovládající osoby: 0 tis. Kč
- Raiffeisenbank a.s., akciová společnost, se sídlem Hvězdova 1716/2b, Praha
  - Přímý podíl na základním kapitálu banky: 10 %
  - Přímý podíl na hlasovacích právech banky: 10 %
  - Souhrnná výše pohledávek banky vůči ovládající osobě: 2 103 385 tis. Kč
  - Souhrnná výše závazků banky vůči ovládající osobě: 1 054 tis. Kč
  - Souhrnná výše cenných papírů emitovaných ovládající osobou v aktivech banky: 323 400 tis. Kč
  - Souhrnná výše závazků banky z těchto cenných papírů: 0 tis. Kč
  - Souhrnná výše záruk vydaných bankou za ovládající osobu: 0 tis. Kč
  - Souhrnná výše záruk přijatých bankou od ovládající osoby: 0 tis. Kč
- Raiffeisen Bausparkasse GmbH, společnost s ručením omezeným, se sídlem Wiedner Hauptstrasse 94, Vídeň, Rakousko
  - Nepřímý podíl na základním kapitálu banky: 90 %
  - Nepřímý podíl na hlasovacích právech banky: 90 %
  - Souhrnná výše pohledávek banky vůči ovládající osobě: 0 tis. Kč
  - Souhrnná výše závazků banky vůči ovládající osobě: 5 208 tis. Kč
  - Souhrnná výše cenných papírů emitovaných ovládající osobou v aktivech banky: 0 tis. Kč
  - Souhrnná výše závazků banky z těchto cenných papírů: 0 tis. Kč
  - Souhrnná výše záruk vydaných bankou za ovládající osobu: 0 tis. Kč
  - Souhrnná výše záruk přijatých bankou od ovládající osoby: 0 tis. Kč

### 3.b) Informace o ovládaných osobách

Raiffeisen stavební spořitelna není ovládající osobou ani většinovým vlastníkem žádné právnické osoby.

### 3.c) Struktura konsolidačního celku k 31. 12. 2008



\* Společnost Czech Real Estate Fund (CREF) B.V. není zahrnuta do regulovaného konsolidačního celku.

## 4. Údaje o činnosti Raiffeisen stavební spořitelny

V souladu s § 1 a § 9 zákona č. 96/1993 Sb. ČR, o stavebním spoření a státní podpoře stavebního spoření a v souladu s licencí udělenou Českou národní bankou může Raiffeisen stavební spořitelna vykonávat následující činnosti:

- a) přijímat vklady od účastníků stavebního spoření,
- b) poskytovat úvěry účastníkům stavebního spoření,
- c) poskytovat příspěvek (státní podporu) fyzickým osobám - účastníkům stavebního spoření,
- d) poskytovat úvěry osobám, jejichž výrobky a poskytované služby jsou určeny pro uspokojování bytových potřeb,
- e) přijímat vklady od bank, zahraničních bank, poboček zahraničních bank, finančních institucí, zahraničních finančních institucí a poboček zahraničních finančních institucí,
- f) poskytovat záruky za úvěry ze stavebního spoření, za úvěry poskytnuté podle § 5 odst. 5 zákona o stavebním spoření a za úvěry uvedené v § 9 odst. 1 písm. a) zákona o stavebním spoření,
- g) obchodovat na vlastní účet s hypotečními zástavními listy a s obdobnými produkty vydávanými členskými státy Organizace pro hospodářskou spolupráci a rozvoj,
- h) obchodovat na vlastní účet s dluhopisy vydávanými Českou republikou, s dluhopisy, za které převzala Česká republika záruku, a s dluhopisy vydávanými Českou národní bankou,
- i) obchodovat na vlastní účet s dluhopisy vydávanými členskými státy Organizace pro hospodářskou spolupráci a rozvoj, centrálními bankami, finančními institucemi těchto států a bankami se sídlem v těchto státech, jakož i s dluhopisy, za které tyto státy převzaly záruku, a s dluhopisy vydávanými Evropskou investiční bankou, Nordic Investment Bank a Evropskou centrální bankou,
- j) provádět platební styk a jeho zúčtování v souvislosti s činností stavební spořitelny,
- k) vykonávat finanční makléřství,
- l) poskytovat bankovní informace.

Raiffeisen stavební spořitelna všechny uvedené činnosti vykonává. Raiffeisen stavební spořitelně nebylo vykonávání žádné činnosti omezeno ani vyloučeno.

## 5. Údaje o finanční situaci Raiffeisen stavební spořitelny

### 5.a) Rozvaha

(v tis. Kč)	31.12.2008	30.9.2008	30.6.2008	31.3.2008
<b>AKTIVA CELKEM</b>	<b>79 812 513</b>	<b>76 732 346</b>	<b>76 032 779</b>	<b>77 537 237</b>
<b>Pokladní hotovost a pohledávky vůči centrálním bankám</b>	<b>897 383</b>	<b>739 202</b>	<b>850 441</b>	<b>769 606</b>
Pokladní hotovost	11 759	3 434	4 732	3 840
Pohledávky vůči centrálním bankám	885 624	735 768	845 709	765 766
<b>Finanční aktiva k obchodování</b>	<b>0</b>	<b>0</b>	<b>0</b>	<b>0</b>
Deriváty k obchodování s kladnou reálnou hodnotou	0	0	0	0
Kapitálové nástroje k obchodování	0	0	0	0
Dluhové cenné papíry k obchodování	0	0	0	0
<b>Pohledávky k obchodování</b>	<b>0</b>	<b>0</b>	<b>0</b>	<b>0</b>
Pohledávky k obchodování vůči úvěrovým institucím	0	0	0	0
Pohledávky k obchodování vůči j. osobám než úvěr. institucím	0	0	0	0
Ostatní pohledávky k obchod. sektorově nečleněné	0	0	0	0
<b>Finanční aktiva v reálné hodnotě vykáz. do zisku nebo ztráty</b>	<b>0</b>	<b>0</b>	<b>0</b>	<b>0</b>
Kapitálové nástroje v reálné hodnotě vykázané do Z/Z	0	0	0	0
Dluhové cenné papíry v reálné hodnotě vykázané do Z/Z	0	0	0	0
<b>Pohledávky v reálné hodnotě vykázané do zisku nebo ztráty</b>	<b>0</b>	<b>0</b>	<b>0</b>	<b>0</b>
Pohledávky v reálné hodnotě vykázané do Z/Z vůči úvěr. inst.	0	0	0	0
Pohledávky v RH vykázané do Z/Z vůči j. osobám než úvěr. inst.	0	0	0	0
Ostatní pohledávky v RH vykázané do Z/Z sektorově nečleněné	0	0	0	0
<b>Realizovatelná finanční aktiva</b>	<b>23 968 903</b>	<b>22 117 154</b>	<b>25 715 792</b>	<b>26 402 734</b>
Kapitálové nástroje realizovatelné	0	0	0	0
Dluhové cenné papíry realizovatelné	23 968 903	22 117 154	25 715 792	26 402 734
<b>Pohledávky realizovatelné</b>	<b>0</b>	<b>0</b>	<b>0</b>	<b>0</b>
Pohledávky realizovatelné vůči úvěrovým institucím	0	0	0	0
Pohledávky realizovatelné vůči j. osobám než úvěr. institucím	0	0	0	0
Ostatní pohledávky realizovatelné sektorově nečleněné	0	0	0	0
<b>Úvěry a jiné pohledávky</b>	<b>31 010 087</b>	<b>31 452 624</b>	<b>25 470 804</b>	<b>24 561 228</b>
Dluhové cenné papíry neobchodovatelné	1 407 714	1 393 250	1 456 716	1 441 969
Pohledávky	29 602 373	30 059 374	24 014 088	23 119 259
Pohledávky vůči úvěrovým institucím	4 410 049	6 545 213	2 438 415	2 128 773
Pohledávky vůči osobám jiným než úvěrovým institucím	25 191 145	23 345 309	21 573 644	19 986 453
Ostatní pohledávky sektorově nečleněné	1 179	168 852	2 029	1 004 033
<b>Finanční investice držené do splatnosti</b>	<b>21 103 943</b>	<b>21 824 396</b>	<b>23 279 932</b>	<b>23 681 437</b>
Dluhové cenné papíry držené do splatnosti	21 103 943	21 824 396	23 279 932	23 681 437
Pohledávky držené do splatnosti	0	0	0	0
Pohledávky držené do splatnosti vůči úvěrovým institucím	0	0	0	0
Pohledávky držené do splatnosti vůči j. osobám než úvěr. inst.	0	0	0	0
Ostatní pohledávky držené do splatnosti sektorově nečleněné	0	0	0	0
Zajišťovací deriváty s kladnou reálnou hodnotou	0	0	0	0
Zajišť. deriváty s kladnou RH – zajištění reálné hodnoty	0	0	0	0
Zajišť. deriváty s kladnou RH – zajištění peněžních toků	0	0	0	0
Zajišť. deriváty s kladnou RH – zaj. čistých investic do zahr. jedn.	0	0	0	0
Zajišť. deriváty s kladnou RH – zajištění úrok. rizika – RH	0	0	0	0
Zajišť. deriváty s kladnou RH – zajištění úrok. rizika – pen. toky	0	0	0	0
<b>Kladné změny reálné hodnoty portfolia zajišťovaných nástrojů</b>	<b>0</b>	<b>0</b>	<b>0</b>	<b>0</b>
<b>Hmotný majetek</b>	<b>122 680</b>	<b>119 552</b>	<b>122 936</b>	<b>122 413</b>
Pozemky, budovy a zařízení	122 680	119 552	122 936	122 413
Investice do nemovitosti	0	0	0	0
<b>Nehmotný majetek</b>	<b>193 757</b>	<b>178 717</b>	<b>179 663</b>	<b>181 974</b>
Goodwill	0	0	0	0
Ostatní nehmotný majetek	193 757	178 717	179 663	181 974
<b>Účasti v přidružených a ovládaných osobách ve spol. podn.</b>	<b>0</b>	<b>0</b>	<b>0</b>	<b>0</b>
<b>Daňové pohledávky</b>	<b>0</b>	<b>8 561</b>	<b>125 589</b>	<b>92 350</b>
Pohledávky ze splatné daně	0	0	0	0
Pohledávky z odložené daně	0	8 561	125 589	92 350
<b>Ostatní aktiva</b>	<b>2 515 760</b>	<b>292 140</b>	<b>287 622</b>	<b>1 725 495</b>
<b>Neoběžná aktiva a vyřazované skupiny určené k prodeji</b>	<b>0</b>	<b>0</b>	<b>0</b>	<b>0</b>

(v tis. Kč)	31.12.2008	30.9.2008	30.6.2008	31.3.2008
<b>ZÁVAZKY A VLASTNÍ KAPITÁL CELKEM</b>	<b>79 812 513</b>	<b>76 732 346</b>	<b>76 032 779</b>	<b>77 537 237</b>
<b>Závazky celkem</b>	<b>77 116 317</b>	<b>74 088 558</b>	<b>74 039 748</b>	<b>75 449 154</b>
<b>Vklady, úvěry a ostatní finanční závazky vůči centr. bankám</b>	<b>0</b>	<b>0</b>	<b>0</b>	<b>0</b>
<b>Finanční závazky k obchodování</b>	<b>0</b>	<b>0</b>	<b>0</b>	<b>0</b>
Deriváty k obchodování se zápornou reálnou hodnotou	0	0	0	0
Závazky z krátkých prodejů	0	0	0	0
Vklady, úvěry a ostatní finanční závazky k obchodování	0	0	0	0
Vklady, úvěry a ostatní fin. závazky k obch. vůči úvěr. inst.	0	0	0	0
Vklady, úvěry a ost. fin. závazky k obch. j. os. než úvěr. inst.	0	0	0	0
Ostatní finanční závazky k obchodování sektorově nečleněné	0	0	0	0
Emitované dluhové CP určené k odkupu v krátkém období	0	0	0	0
<b>Finanční závazky v reálné hodnotě vykázané do zisku/ztráty</b>	<b>0</b>	<b>0</b>	<b>0</b>	<b>0</b>
Vklady, úvěry a ostatní finanční závazky v RH vykázané do Z/Z	0	0	0	0
Vklady, úvěry a ost. fin. závaz. v RH vyk. do Z/Z vůči úvěr. inst.	0	0	0	0
Vklady a ost. fin. záv. v RH vyk. do Z/Z vůči j. os. než úvěr. inst.	0	0	0	0
Ostatní fin. závazky v RH hodnotě vykáz. do Z/Z sektor. nečlen.	0	0	0	0
Emitované dluhové CP v RH vykázané do zisku nebo ztráty	0	0	0	0
Podřízené závazky v RH vykázané do zisku nebo ztráty	0	0	0	0
<b>Finanční závazky v naběhlé hodnotě</b>	<b>74 720 486</b>	<b>71 811 804</b>	<b>71 804 524</b>	<b>72 941 305</b>
Vklady, úvěry a ostatní finanční závazky v naběhlé hodnotě	74 720 486	71 811 804	71 804 524	72 941 305
Vklady a ost. finanční závazky v naběhlé hodnotě vůči úvěr. inst.	0	529 283	280 628	346 436
Vklady a ost. finanční závazky v naběhlé hodn.vůči j.os. než úvěr. inst.	74 559 297	71 221 118	71 448 162	72 488 410
Ostatní finanční závazky v naběhlé hodnotě sektorově nečleněné	161 189	61 403	75 734	106 459
Emitované dluhové cenné papíry v naběhlé hodnotě	0	0	0	0
Podřízené závazky v naběhlé hodnotě	0	0	0	0
<b>Finanční závazky spojené s převáděnými aktivy</b>	<b>0</b>	<b>0</b>	<b>0</b>	<b>0</b>
<b>Zajišťovací deriváty se zápornou reálnou hodnotou</b>	<b>0</b>	<b>0</b>	<b>0</b>	<b>0</b>
Zajišť. deriváty se zápornou RH – zajištění reálné hodnoty	0	0	0	0
Zajišť. deriváty se zápornou RH – zajištění peněžních toků	0	0	0	0
Zajišť. deriváty se zápornou RH – zaj. čistých investic do zahr. jedn.	0	0	0	0
Zajišť. deriváty se zápornou RH – zajištění úrok. rizika – RH	0	0	0	0
Zajišť. deriváty se zápornou RH – zajištění úrok. rizika – peněžní toky	0	0	0	0
<b>Záporné změny reál. hodnoty portfolia zajišťovaných nástrojů</b>	<b>0</b>	<b>0</b>	<b>0</b>	<b>0</b>
<b>Rezervy</b>	<b>7 400</b>	<b>7 400</b>	<b>9 357</b>	<b>9 357</b>
Rezervy na restrukturalizace	0	0	0	0
Rezervy na daně a soudní spory	0	0	1 957	1 957
Rezervy na důchody a podobné závazky	0	0	0	0
Rezervy na podrozvahové položky	0	0	0	0
Rezervy na nevýhodné smlouvy	0	0	0	0
Ostatní rezervy	7 400	7 400	7 400	7 400
<b>Daňové závazky</b>	<b>102 141</b>	<b>56 205</b>	<b>33 596</b>	<b>65 608</b>
Závazky ze splatné daně	101 437	53 710	33 596	65 608
Závazky z odložené daně	704	2 495	0	0
<b>Ostatní závazky</b>	<b>2 286 290</b>	<b>2 213 149</b>	<b>2 192 271</b>	<b>2 432 884</b>
<b>Základní kapitál družstev splatný na požádání</b>	<b>0</b>	<b>0</b>	<b>0</b>	<b>0</b>
<b>Závazky spojené s vyřazovanými skupinami určenými k prodeji</b>	<b>0</b>	<b>0</b>	<b>0</b>	<b>0</b>
<b>Vlastní kapitál celkem</b>	<b>2 696 196</b>	<b>2 643 788</b>	<b>1 993 031</b>	<b>2 088 083</b>
<b>Základní kapitál</b>	<b>650 000</b>	<b>650 000</b>	<b>650 000</b>	<b>650 000</b>
Splacený základní kapitál	650 000	650 000	650 000	650 000
Nesplacený základní kapitál	0	0	0	0
<b>Emisní ážio</b>	<b>0</b>	<b>0</b>	<b>0</b>	<b>0</b>
<b>Další vlastní kapitál</b>	<b>0</b>	<b>0</b>	<b>0</b>	<b>0</b>
Kapitálová složka finančních nástrojů	0	0	0	0
Ostatní kapitálové nástroje	0	0	0	0
<b>Fondy z přecenění a ostatní oceňovací rozdíly</b>	<b>-37 266</b>	<b>-65 188</b>	<b>-545 195</b>	<b>-405 158</b>
Oceňovací rozdíly z hmotného majetku	0	0	0	0
Oceňovací rozdíly z nehmotného majetku	0	0	0	0
Zajištění čistých investic do zahraničních jednotek	0	0	0	0
Zajištění peněžních toků	0	0	0	0
Oceňovací rozdíly z realizovatelných finančních aktiv	-37 266	-65 188	-545 195	-405 158
Oceň. rozdíly z neoběž. aktiv a ukončov. čin. určených k prodeji	0	0	0	0
Ostatní oceňovací rozdíly	0	0	0	0
<b>Rezervní fondy</b>	<b>1 323 014</b>	<b>1 573 053</b>	<b>1 573 068</b>	<b>1 473 647</b>
<b>Nerozdělený zisk (neuhrazená ztráta) z předchozích období</b>	<b>0</b>	<b>0</b>	<b>0</b>	<b>200 935</b>
<b>Vlastní akcie</b>	<b>0</b>	<b>0</b>	<b>0</b>	<b>0</b>
<b>Zisk (ztráta) za běžné účetní období</b>	<b>760 448</b>	<b>485 923</b>	<b>315 158</b>	<b>168 659</b>

**5.b) Výkaz zisku a ztráty**

(v tis. Kč)	31.12.2008	30.9.2008	30.6.2008	31.3.2008
<b>Zisk z finanční a provozní činnosti</b>	<b>1 560 752</b>	<b>1 068 521</b>	<b>710 480</b>	<b>343 850</b>
<b>Úrokové výnosy</b>	<b>3 139 932</b>	<b>2 332 227</b>	<b>1 542 992</b>	<b>757 837</b>
Úroky z pohledávek vůči centrálním bankám	35 206	27 536	19 360	9 619
Úroky z finančních aktiv k obchodování	0	0	0	0
Úroky z finančních aktiv v reálné hodnotě vykázaných do Z/Z	0	0	0	0
Úroky z realizovatelných finančních aktiv	823 228	631 974	408 945	188 262
Úroky z úvěrů a jiných pohledávek	1 281 411	904 481	590 299	286 853
Úroky z finančních investic držených do splatnosti	1 000 087	768 236	524 388	273 103
Zisk ze zajišťovacích úrokových derivátů	0	0	0	0
Úroky z ostatních aktiv	0	0	0	0
<b>Úrokové náklady</b>	<b>-1 853 310</b>	<b>-1 480 590</b>	<b>-1 000 135</b>	<b>-496 838</b>
Úroky na vklady, úvěry a ost. fin. závazky vůči centr. bankám	0	0	0	0
Úroky na finanční závazky k obchodování	0	0	0	0
Úroky na finanční závazky v reálné hodnotě vykázané do Z/Z	0	0	0	0
Úroky na finanční závazky v naběhlé hodnotě	-1 853 310	-1 480 590	-1 000 135	-496 838
Ztráta ze zajišťovacích úrokových derivátů	0	0	0	0
Úroky na ostatní závazky	0	0	0	0
<b>Náklady na základní kapitál splatný na požádání</b>	<b>0</b>	<b>0</b>	<b>0</b>	<b>0</b>
<b>Výnosy z dividend</b>	<b>0</b>	<b>0</b>	<b>0</b>	<b>0</b>
Výnosy z dividend z finančních aktiv k obchodování	0	0	0	0
Výnosy z dividend z finan. aktiv v RH vykázaných do Z/Z	0	0	0	0
Výnosy z dividend z realizovatelných finančních aktiv	0	0	0	0
Výnosy z dividend od přidružených a ovládaných osob	0	0	0	0
<b>Výnosy z poplatků a provizí</b>	<b>863 574</b>	<b>651 132</b>	<b>469 462</b>	<b>238 510</b>
Poplatky a provize z operací s finan. nástroji pro zákazníky	0	0	0	0
Poplatky a provize z obstarání emisí	0	0	0	0
Poplatky a provize z obstarání finančních nástrojů	0	0	0	0
Poplatky a provize za poradenskou činnost	0	0	0	0
Poplatky a provize z clearingů a vypořádání	0	0	0	0
Poplatky a provize za obhospodařování hodnot	0	0	0	0
Poplatky a provize za správu, úschovu a uložení hodnot	0	0	0	0
Poplatky a provize z příslibů a záruk	0	0	0	0
Poplatky a provize z platebního styku	0	0	0	0
Poplatky a provize ze strukturovaného financování	0	0	0	0
Poplatky a provize ze sekuritizace	0	0	0	0
Poplatky a provize z ostatních služeb	863 574	651 132	469 462	238 510
<b>Náklady na poplatky a provize</b>	<b>-590 439</b>	<b>-434 131</b>	<b>-305 413</b>	<b>-163 736</b>
Poplatky a provize na operace s finančními nástroji	-1 013	-638	-415	-166
Poplatky a provize na obhospodařování hodnot	0	0	0	0
Poplatky a provize na správu, úschovu a uložení hodnot	0	0	0	0
Poplatky a provize na clearing a vypořádání	0	0	0	0
Poplatky a provize na sekuritizaci	0	0	0	0
Poplatky a provize na ostatní služby	-589 426	-433 493	-304 998	-163 570
<b>Realizované Z/Z z finan.aktiv a závazků nevykáz. V RH do Z/Z</b>	<b>5 077</b>	<b>107</b>	<b>0</b>	<b>0</b>
Zisk (ztráta) z realizovatelných finančních aktiv	1 937	0	0	0
Zisk (ztráta) z úvěrů a jiných pohledávek	870	107	0	0
Zisk (ztráta) z finančních investic držených do splatnosti	2 270	0	0	0
Zisk (ztráta) z finančních závazků v naběhlé hodnotě	0	0	0	0
Zisk (ztráta) z ostatních závazků	0	0	0	0
<b>Zisk (ztráta) z finančních aktiv a závazků k obchodování</b>	<b>0</b>	<b>0</b>	<b>0</b>	<b>0</b>
Zisk (ztráta) z kapitálových nástrojů a akciových derivátů	0	0	0	0
Zisk (ztráta) z úrokových nástrojů (včetně úrok. derivátů)	0	0	0	0
Zisk (ztráta) z měnových nástrojů (včetně měn. derivátů)	0	0	0	0
Zisk (ztráta) z úvěrových nástrojů (včetně úvěr. derivátů)	0	0	0	0
Zisk (ztráta) z komodit a komoditních derivátů	0	0	0	0
Zisk (ztráta) z ostatních nástrojů včetně hybridních	0	0	0	0
<b>Zisk (ztráta) z finan. aktiv a závazků v RH vykázané do Z/Z</b>	<b>0</b>	<b>0</b>	<b>0</b>	<b>0</b>
<b>Zisk (ztráta) ze zajišťovacího účetnictví</b>	<b>0</b>	<b>0</b>	<b>0</b>	<b>0</b>
<b>Kurzové rozdíly</b>	<b>1 164</b>	<b>1 477</b>	<b>1 574</b>	<b>1 443</b>
<b>Zisk (ztráta) z odúčtování aktiv jiných než držených k prodeji</b>	<b>494</b>	<b>574</b>	<b>14</b>	<b>5</b>
<b>Ostatní provozní výnosy</b>	<b>28 265</b>	<b>17 944</b>	<b>14 067</b>	<b>10 337</b>
<b>Ostatní provozní náklady</b>	<b>-34 005</b>	<b>-20 219</b>	<b>-12 081</b>	<b>-3 708</b>



(v tis. Kč)	31.12.2008	30.9.2008	30.6.2008	31.3.2008
<b>Správní náklady</b>	<b>-586 798</b>	<b>-451 985</b>	<b>-316 685</b>	<b>-139 671</b>
<b>Náklady na zaměstnance</b>	<b>-268 206</b>	<b>-219 930</b>	<b>-143 567</b>	<b>-61 925</b>
Mzdy a platy	-197 129	-158 740	-101 195	-43 552
Sociální a zdravotní pojištění	-57 175	-50 281	-34 603	-15 230
Penzijní a podobné výdaje	-706	-592	-475	-345
Náklady na dočasné zaměstnance	-1 829	-1 115	-583	-262
Odměny – vlastní kapitálové nástroje	0	0	0	0
Ostatní náklady na zaměstnance	-11 367	-9 202	-6 711	-2 536
<b>Ostatní správní náklady</b>	<b>-318 592</b>	<b>-232 055</b>	<b>-173 118</b>	<b>-77 746</b>
Náklady na reklamu	-102 411	-76 301	-62 513	-30 749
Náklady na poradenství	-10 493	-6 535	-3 303	-1 636
Náklady na informační technologie	-36 394	-30 549	-21 860	-9 568
Náklady na outsourcing	-19 466	-13 596	-11 879	-9 354
Nájemné	-32 970	-25 804	-16 974	-8 333
Jiné správní náklady	-116 858	-79 270	-56 589	-18 106
<b>Odpisy</b>	<b>-66 633</b>	<b>-48 686</b>	<b>-31 887</b>	<b>-15 745</b>
Odpisy pozemků, budov a zařízení	-17 159	-12 940	-8 665	-4 221
Odpisy investic do nemovitostí	0	0	0	0
Odpisy nehmotného majetku	-49 474	-35 746	-23 222	-11 524
<b>Tvorba rezerv</b>	<b>11</b>	<b>0</b>	<b>0</b>	<b>0</b>
<b>Ztráty ze znehodnocení</b>	<b>-3 376</b>	<b>-2 021</b>	<b>-1 963</b>	<b>918</b>
<b>Ztráty ze znehodnocení finan.aktiv nevykázaných v RH do Z/Z</b>	<b>-3 376</b>	<b>-2 021</b>	<b>-1 963</b>	<b>918</b>
Ztráty ze znehodnocení finančních aktiv v pořizovací ceně	0	0	0	0
Ztráty ze znehodnocení realizovatelných finančních aktiv	0	0	0	0
Ztráty ze znehodnocení úvěrů a jiných pohledávek	-3 376	-2 021	-1 963	918
Ztráty ze znehodnocení finan. investic držení do splatnosti	0	0	0	0
<b>Ztráty ze znehodnocení nefinančních aktiv</b>	<b>0</b>	<b>0</b>	<b>0</b>	<b>0</b>
Ztráty ze znehodnocení pozemků, budov a zařízení	0	0	0	0
Ztráty ze znehodnocení z investic do nemovitostí	0	0	0	0
Ztráty ze znehodnocení goodwillu	0	0	0	0
Ztráty ze znehodnocení nehmotného majetku	0	0	0	0
Ztráty ze znehodnocení účastí v přídr. a ovlád. os. a sp. podn.	0	0	0	0
Ztráty ze znehodnocení ostatních nefinančních aktiv	0	0	0	0
<b>Negativní goodwill bezprostředně zahrnutý do výkazu Z/Z</b>	<b>0</b>	<b>0</b>	<b>0</b>	<b>0</b>
<b>Podíl na Z/Z přídr. a ovládaných osob a společných podniků</b>	<b>0</b>	<b>0</b>	<b>0</b>	<b>0</b>
<b>Zisk nebo ztráta z neoběžných aktiv a vyřazovaných skupin</b>	<b>0</b>	<b>0</b>	<b>0</b>	<b>0</b>
<b>Zisk nebo ztráta z pokračující činnosti před zdaněním</b>	<b>903 956</b>	<b>565 829</b>	<b>359 945</b>	<b>189 352</b>
Náklady na daň z příjmů	-143 508	-79 906	-44 787	-20 693
<b>Zisk nebo ztráta z pokračující činnosti po zdanění</b>	<b>760 448</b>	<b>485 923</b>	<b>315 158</b>	<b>168 659</b>
<b>Zisk nebo ztráta z ukončované činnosti po zdanění</b>	<b>0</b>	<b>0</b>	<b>0</b>	<b>0</b>
<b>ZISK NEBO ZTRÁTA PO ZDANĚNÍ</b>	<b>760 448</b>	<b>485 923</b>	<b>315 158</b>	<b>168 659</b>

**5.c) Informace o pohledávkách z finančních činností bez selhání a v selhání**

K 31.12.2008 (v tis. Kč)	Hodnota	Účetní	Opravné	Opravné	Kumulovaná ztráta z ocenění reálnou hodnotou
	před znehodnocením	hodnota (netto)	položky k jednotlivým pohledávkám	položky k portfoliím pohledávek	
<b>POHLEDÁVKY Z FINANČNÍCH ČINNOSTÍ CELKEM</b>	<b>29 791 793</b>	<b>29 601 194</b>	<b>190 599</b>	<b>0</b>	<b>0</b>
<b>Pohledávky za úvěrovými institucemi</b>	<b>4 410 049</b>	<b>4 410 049</b>	<b>0</b>	<b>0</b>	<b>0</b>
<b>Pohledávky bez selhání</b>	<b>4 410 049</b>	<b>4 410 049</b>	<b>0</b>	<b>0</b>	<b>0</b>
Standardní pohledávky	4 410 049	4 410 049	0	0	0
Sledované pohledávky	0	0	0	0	0
<b>Pohledávky v selhání</b>	<b>0</b>	<b>0</b>	<b>0</b>	<b>0</b>	<b>0</b>
Nestandardní pohledávky	0	0	0	0	0
Pochybné pohledávky	0	0	0	0	0
Ztrátové pohledávky	0	0	0	0	0
<b>Pohledávky za jinými osobami než úvěrovým inst.</b>	<b>25 381 744</b>	<b>25 191 145</b>	<b>190 599</b>	<b>0</b>	<b>0</b>
<b>Pohledávky bez selhání</b>	<b>25 044 758</b>	<b>25 035 616</b>	<b>9 142</b>	<b>0</b>	<b>0</b>
Standardní pohledávky	24 871 098	24 871 098	0	0	0
Sledované pohledávky	173 660	164 518	9 142	0	0
<b>Pohledávky v selhání</b>	<b>336 986</b>	<b>155 529</b>	<b>181 457</b>	<b>0</b>	<b>0</b>
Nestandardní pohledávky	140 232	122 804	17 428	0	0
Pochybné pohledávky	38 113	26 053	12 060	0	0
Ztrátové pohledávky	158 641	6 672	151 969	0	0

K 30.9.2008 (v tis. Kč)	Hodnota	Účetní	Opravné	Opravné	Kumulovaná ztráta z ocenění reálnou hodnotou
	před znehodnocením	hodnota (netto)	položky k jednotlivým pohledávkám	položky k portfoliím pohledávek	
<b>POHLEDÁVKY Z FINANČNÍCH ČINNOSTÍ CELKEM</b>	<b>30 079 729</b>	<b>29 890 522</b>	<b>189 207</b>	<b>0</b>	<b>0</b>
<b>Pohledávky za úvěrovými institucemi</b>	<b>6 545 213</b>	<b>6 545 213</b>	<b>0</b>	<b>0</b>	<b>0</b>
<b>Pohledávky bez selhání</b>	<b>6 545 213</b>	<b>6 545 213</b>	<b>0</b>	<b>0</b>	<b>0</b>
Standardní pohledávky	6 545 213	6 545 213	0	0	0
Sledované pohledávky	0	0	0	0	0
<b>Pohledávky v selhání</b>	<b>0</b>	<b>0</b>	<b>0</b>	<b>0</b>	<b>0</b>
Nestandardní pohledávky	0	0	0	0	0
Pochybné pohledávky	0	0	0	0	0
Ztrátové pohledávky	0	0	0	0	0
<b>Pohledávky za jinými osobami než úvěrovým inst.</b>	<b>23 534 516</b>	<b>23 345 309</b>	<b>189 207</b>	<b>0</b>	<b>0</b>
<b>Pohledávky bez selhání</b>	<b>23 219 327</b>	<b>23 209 394</b>	<b>9 933</b>	<b>0</b>	<b>0</b>
Standardní pohledávky	23 053 359	23 053 359	0	0	0
Sledované pohledávky	165 968	156 035	9 933	0	0
<b>Pohledávky v selhání</b>	<b>315 189</b>	<b>135 915</b>	<b>179 274</b>	<b>0</b>	<b>0</b>
Nestandardní pohledávky	121 736	107 485	14 251	0	0
Pochybné pohledávky	28 721	19 505	9 216	0	0
Ztrátové pohledávky	164 732	8 925	155 807	0	0

K 30.6.2008 (v tis. Kč)	Hodnota	Účetní	Opravné	Opravné	Kumulovaná ztráta z ocenění reálnou hodnotou
	před znehodnocením	hodnota (netto)	položky k jednotlivým pohledávkám	položky k portfoliím pohledávek	
<b>POHLEDÁVKY Z FINANČNÍCH ČINNOSTÍ CELKEM</b>	<b>24 198 533</b>	<b>24 012 059</b>	<b>186 474</b>	<b>0</b>	<b>0</b>
<b>Pohledávky za úvěrovými institucemi</b>	<b>2 438 415</b>	<b>2 438 415</b>	<b>0</b>	<b>0</b>	<b>0</b>
<b>Pohledávky bez selhání</b>	<b>2 438 415</b>	<b>2 438 415</b>	<b>0</b>	<b>0</b>	<b>0</b>
Standardní pohledávky	2 438 415	2 438 415	0	0	0
Sledované pohledávky	0	0	0	0	0
<b>Pohledávky v selhání</b>	<b>0</b>	<b>0</b>	<b>0</b>	<b>0</b>	<b>0</b>
Nestandardní pohledávky	0	0	0	0	0
Pochybné pohledávky	0	0	0	0	0
Ztrátové pohledávky	0	0	0	0	0
<b>Pohledávky za jinými osobami než úvěrovým inst.</b>	<b>21 760 118</b>	<b>21 573 644</b>	<b>186 474</b>	<b>0</b>	<b>0</b>
<b>Pohledávky bez selhání</b>	<b>21 461 327</b>	<b>21 451 275</b>	<b>10 052</b>	<b>0</b>	<b>0</b>
Standardní pohledávky	21 305 678	21 305 678	0	0	0
Sledované pohledávky	155 649	145 597	10 052	0	0
<b>Pohledávky v selhání</b>	<b>298 791</b>	<b>122 369</b>	<b>176 422</b>	<b>0</b>	<b>0</b>
Nestandardní pohledávky	109 412	96 835	12 577	0	0
Pochybné pohledávky	25 358	15 139	10 219	0	0
Ztrátové pohledávky	164 021	10 395	153 626	0	0

K 31.3.2008 (v tis. Kč)	Hodnota před	Účetní	Opravné	Opravné	Kumulovaná ztráta z ocenění reálnou hodnotou
	znehodnocením	hodnota (netto)	položky k jednotlivým pohledávkám	položky k portfoliím pohledávek	
<b>POHLEDÁVKY Z FINANČNÍCH ČINNOSTÍ CELKEM</b>	<b>22 296 713</b>	<b>22 115 226</b>	<b>177 238</b>	<b>4 249</b>	<b>0</b>
<b>Pohledávky za úvěrovými institucemi</b>	<b>2 128 773</b>	<b>2 128 773</b>	<b>0</b>	<b>0</b>	<b>0</b>
<b>Pohledávky bez selhání</b>	<b>2 128 773</b>	<b>2 128 773</b>	<b>0</b>	<b>0</b>	<b>0</b>
Standardní pohledávky	2 128 773	2 128 773	0	0	0
Sledované pohledávky	0	0	0	0	0
<b>Pohledávky v selhání</b>	<b>0</b>	<b>0</b>	<b>0</b>	<b>0</b>	<b>0</b>
Nestandardní pohledávky	0	0	0	0	0
Pochybné pohledávky	0	0	0	0	0
Ztrátové pohledávky	0	0	0	0	0
<b>Pohledávky za jinými osobami než úvěrovým inst.</b>	<b>20 167 940</b>	<b>19 986 453</b>	<b>177 238</b>	<b>4 249</b>	<b>0</b>
<b>Pohledávky bez selhání</b>	<b>19 882 798</b>	<b>19 872 714</b>	<b>5 835</b>	<b>4 249</b>	<b>0</b>
Standardní pohledávky	19 706 312	19 702 063	0	4 249	0
Sledované pohledávky	176 486	170 651	5 835	0	0
<b>Pohledávky v selhání</b>	<b>285 142</b>	<b>113 739</b>	<b>171 403</b>	<b>0</b>	<b>0</b>
Nestandardní pohledávky	93 838	81 149	12 689	0	0
Pochybné pohledávky	30 864	18 806	12 058	0	0
Ztrátové pohledávky	160 440	13 784	146 656	0	0

#### 5.d) Informace o pohledávkách bez znehodnocení a se znehodnocením

K 31.12.2008 (v tis. Kč)	Hodnota před		Opravné	Kumulovaná	Účetní hodnota (netto)	
	znehodnocením		položky	ztráta	z ocenění	
	Pohledávky oceňované naběhlou hodnotou	Pohledávky oceňované reálnou hodnotou	Pohledávky oceňované naběhlou hodnotou	Pohledávky oceňované reálnou hodnotou	Pohledávky oceňované naběhlou hodnotou	Pohledávky oceňované reálnou hodnotou
Pohledávky bez znehodnocení	30 167 950	0	0	0	30 167 950	0
Pohledávky se znehodnocením	512 841	0	192 794	0	320 047	0

K 30.9.2008 (v tis. Kč)	Hodnota před		Opravné	Kumulovaná	Účetní hodnota (netto)	
	znehodnocením		položky	ztráta	z ocenění	
	Pohledávky oceňované naběhlou hodnotou	Pohledávky oceňované reálnou hodnotou	Pohledávky oceňované naběhlou hodnotou	Pohledávky oceňované reálnou hodnotou	Pohledávky oceňované naběhlou hodnotou	Pohledávky oceňované reálnou hodnotou
Pohledávky bez znehodnocení	30 503 666	0	0	0	30 503 666	0
Pohledávky se znehodnocením	484 519	0	193 043	0	291 476	0

K 30.6.2008 (v tis. Kč)	Hodnota před		Opravné	Kumulovaná	Účetní hodnota (netto)	
	znehodnocením		položky	ztráta	z ocenění	
	Pohledávky oceňované naběhlou hodnotou	Pohledávky oceňované reálnou hodnotou	Pohledávky oceňované naběhlou hodnotou	Pohledávky oceňované reálnou hodnotou	Pohledávky oceňované naběhlou hodnotou	Pohledávky oceňované reálnou hodnotou
Pohledávky bez znehodnocení	24 592 319	0	0	0	24 592 319	0
Pohledávky se znehodnocením	457 790	0	190 312	0	267 478	0

K 31.3.2008 (v tis. Kč)	Hodnota před znehodnocením		Opravné položky	Kumulovaná ztráta z ocenění reálnou hodnotou		Účetní hodnota (netto)	
	Pohledávky oceňované naběhlou hodnotou	Pohledávky oceňované reálnou hodnotou	Pohledávky oceňované naběhlou hodnotou	Pohledávky oceňované reálnou hodnotou	Pohledávky oceňované naběhlou hodnotou	Pohledávky oceňované reálnou hodnotou	
Pohledávky bez znehodnocení	23 343 530	0	0	0	23 343 530	0	
Pohledávky se znehodnocením	726 819	0	185 324	0	541 495	0	

#### 5.e) Informace o restrukturalizovaných pohledávkách

(v tis. Kč)	31.12.2008	30.9.2008	30.6.2008	31.3.2008
<b>Restrukturalizované pohledávky za účetní období v hodnotě před znehodnocením</b>	<b>25 054</b>	<b>14 690</b>	<b>9 430</b>	<b>7 510</b>
Pohledávky oceňované naběhlou hodnotou	25 054	14 690	9 430	7 510
Pohledávky oceňované reálnou hodnotou	0	0	0	0

#### 5.f) Informace o derivátech

Raiffeisen stavební spořitelna neeviduje žádné deriváty.

#### 5.g) Poměrové ukazatele banky

<b>POMĚROVÉ UKAZATELE</b>	<b>31.12.2008</b>	<b>30.9.2008</b>	<b>30.6.2008</b>	<b>31.3.2008</b>
Kapitálová přiměřenost	10.21%	11.94%	13.25%	14.07%
Rentabilita průměrných aktiv (ROAA)	0.99%	0.84%	0.81%	0.87%
Rentabilita průměrného kapitálu tier 1 (ROAE)	38.35%	32.09%	31.32%	33.78%
Aktiva na jednoho zaměstnance (tis. Kč)	267 827	239 789	233 947	227 382
Správní náklady na jednoho zaměstnance (tis. Kč)	-1 969	-1 883	-1 949	-1 638
Zisk nebo ztráta po zdanění na jednoho zaměstnance (tis. Kč)	2 552	2 025	1 939	1 978

## 6. Údaje o plnění pravidel obezřetného podnikání ve zkráceném rozsahu

#### 6.a) Údaje o kapitálu na individuálním základě

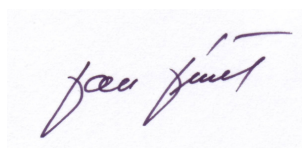
Regulační kapitál Raiffeisen stavební spořitelny je tvořen pouze původním kapitálem (Tier 1), který je z 37 % tvořen základním kapitálem. Zbývající část je složena ze zákonných a ostatních rezervních fondů a odčitatelné položky (nehmotný majetek).

(v tis. Kč)	31.12.2008	30.9.2008	30.6.2008	31.3.2008
<b>KAPITÁL</b>	<b>1 770 442</b>	<b>2 035 482</b>	<b>2 034 536</b>	<b>2 032 225</b>
<b>Původní kapitál (Tier 1)</b>	<b>1 770 442</b>	<b>2 035 482</b>	<b>2 034 536</b>	<b>2 032 225</b>
Splacený základní kapitál zapsaný v obchodním rejstříku	650 000	650 000	650 000	650 000
Vlastní akcie	0	0	0	0
Emisní ážio	0	0	0	0
Rezervní fondy a nerozdělený zisk	1 314 199	1 564 199	1 564 199	1 564 199
Povinné rezervní fondy	130 000	130 000	130 000	119 953
Ostatní fondy z rozdělení zisku	1 184 199	1 434 199	1 434 199	1 344 762
Nerozdělený zisk z předchozích období	0	0	0	0
Zisk za účetní období po zdanění	0	0	0	99 484
Neuhrazená ztráta z předchozích období	0	0	0	0
Výsledné kurzové rozdíly z konsolidace	0	0	0	0
Zisk za běžné účetní období	0	0	0	0
Ztráta za běžné účetní období	0	0	0	0
Čistý zisk z kapitalizace budouc. příjmů ze sekuritizace	0	0	0	0
Zisk/ztráta z ocenění závazků v RH z titulu úvěr. rizika	0	0	0	0
Další odčitatelné položky z původního kapitálu	-193 757	-178 717	-179 663	-181 974
Goodwill	0	0	0	0
Nehmotný majetek jiný než goodwill	-193 757	-178 717	-179 663	-181 974
Negat. oceň. rozdíl ze změn RH realiz. kapitál. nástrojů	0	0	0	0
Účastnické CP vydané osobou s kvalifikov. účastí v bance	0	0	0	0
<b>Dodatkový kapitál (Tier 2)</b>	<b>0</b>	<b>0</b>	<b>0</b>	<b>0</b>
<b>Odčit. položky od původního a dodatkového kapitálu (Tier 1 + Tier 2)</b>	<b>0</b>	<b>0</b>	<b>0</b>	<b>0</b>
<b>Kapitál na krytí tržního rizika (Tier 3)</b>	<b>0</b>	<b>0</b>	<b>0</b>	<b>0</b>

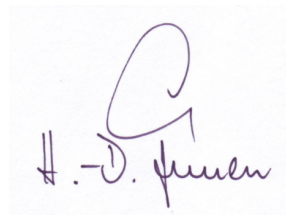
## 6.b) Údaje o kapitálových požadavcích

Na základě zákona č. 21/1992 Sb., o bankách, odstavce (3) §12c není Raiffeisen stavební spořitelna povinna na individuálním základě přijmout a uplatnit spolehlivé, účinné a úplné strategie a postupy pro stanovení, průběžné posuzování a udržování vnitřně stanoveného kapitálu, který by dostatečně pokrýval rizika, jimž je nebo by mohla být banka vystavena. Dále nemá povinnost pravidelně prověřovat, zda výše zmíněné strategie a postupy jsou funkční, účinné a přiměřené charakteru, rozsahu a složitosti činností banky. Raiffeisen stavební spořitelna je zahrnuta svým akcionářem Raiffeisenbank a.s. do regulovaného konsolidačního celku, a proto povinnosti dle výše uvedeného odstavce je povinna plnit Raiffeisenbank a.s. na konsolidované úrovni.

(v tis. Kč)	31.12.2008	30.9.2008	30.6.2008	31.3.2008
<b>KAPITÁLOVÉ POŽADAVKY</b>	<b>1 386 659</b>	<b>1 363 936</b>	<b>1 225 307</b>	<b>1 155 251</b>
<b>Kapitálové požadavky k úvěr. riziku celkem</b>	<b>1 240 650</b>	<b>1 217 927</b>	<b>1 079 298</b>	<b>1 009 242</b>
Kapitálové požadavky k úvěr. riziku při STA celkem	1 240 650	1 217 927	1 079 298	1 009 242
Kapitálové požadavky k úvěr. riziku při STA k expozicím celkem	1 240 650	1 217 927	1 079 298	1 009 242
Kap. pož. při STA k expozicím vůči reg. vládám a míst. orgánům	1 489	1 527	1 595	1 716
Kap. pož. při STA k expozicím vůči institucím	118 179	148 907	79 918	74 611
Kap. pož. při STA k podnikovým expozicím	121 533	98 935	89 771	75 617
Kap. pož. při STA k retailovým expozicím	681 773	647 851	606 921	581 352
Kap. pož. při STA k expozicím zajištěnými nemovitostmi	232 718	217 822	196 955	176 305
Kap. pož. při STA k expozicím po splatnosti	6 741	5 628	5 111	5 102
Kap. pož. při STA k expozicím v krytých dluhopisech	37 817	47 560	48 234	46 256
Kap. pož. při STA k ostatním expozicím	40 400	49 697	50 793	48 283
<b>Kapitálové požadavky k operačnímu riziku celkem</b>	<b>146 009</b>	<b>146 009</b>	<b>146 009</b>	<b>146 009</b>
Kapitálové požadavky k operačnímu riziku podle BIA	146 009	146 009	146 009	146 009



**Ing. Jan Jeníček**  
předseda představenstva



**Hans-Dieter Funke**  
místopředseda představenstva